

平成29年度第1回向日市総合教育会議 次第

日時：平成29年10月31日（火）
午後2時から
場所：大会議室

○ 開 会

1 市長あいさつ

2 議 題

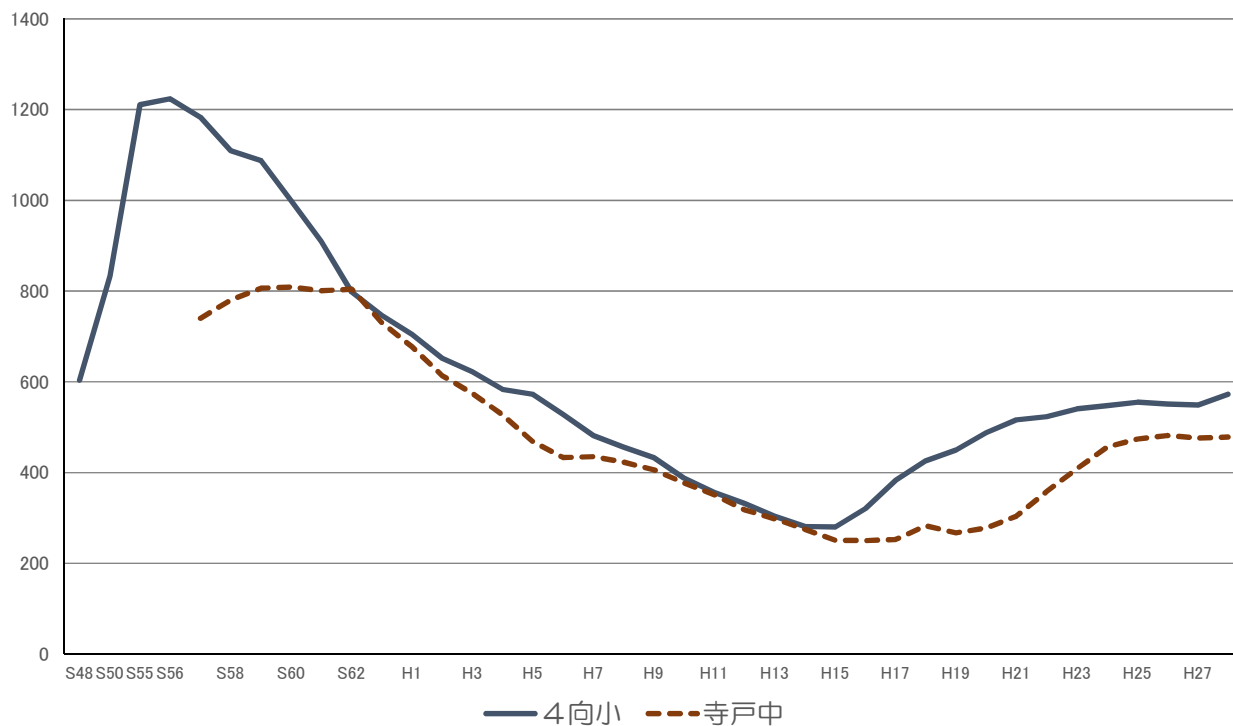
(1) 「北部地域の児童生徒数見込みについて」

(2) 意見交換

○ 閉 会

北部地域の児童生徒数見込みについて

1 4向小及び寺戸中の児童生徒数推移



《最大・最小時の学級数》

	4向小			寺戸中		
	年度	人数	学級数	年度	人数	学級数
最大	S56	1,224	31	S60	809	20
最小	H15	280	12	H16	250	9

2 今後の見込みについて

※ () 内は学級数

学校名	H29	H30	H31	H32	H33	H34
4向小	594 (19)	633 (21)	654 (22)	694 (24)	738 (25)	802 (26)
寺戸中	488 (14)	495 (14)	501 (15)	491 (14)	472 (13)	479 (13)

【別添資料】学校要覧（4向小・寺戸中）