

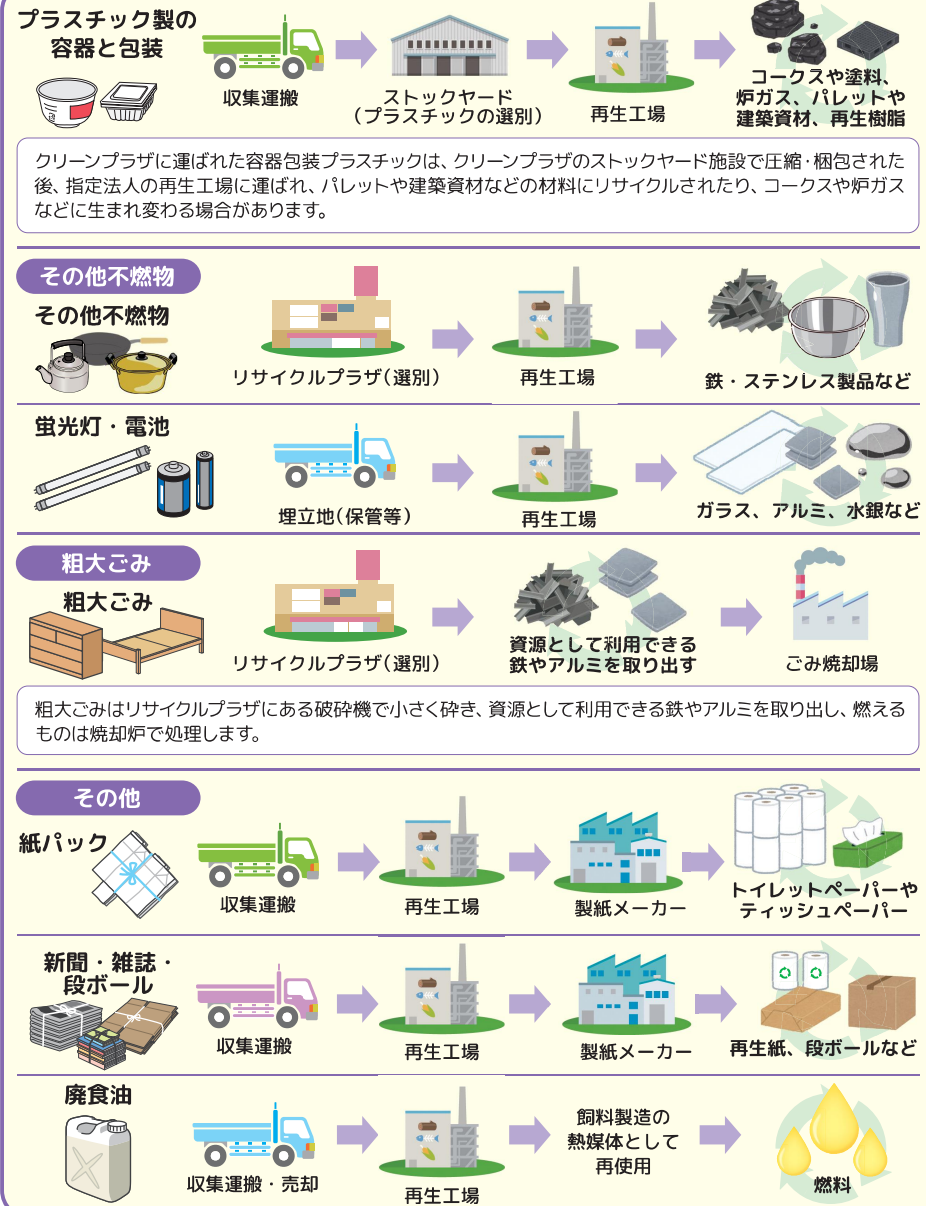
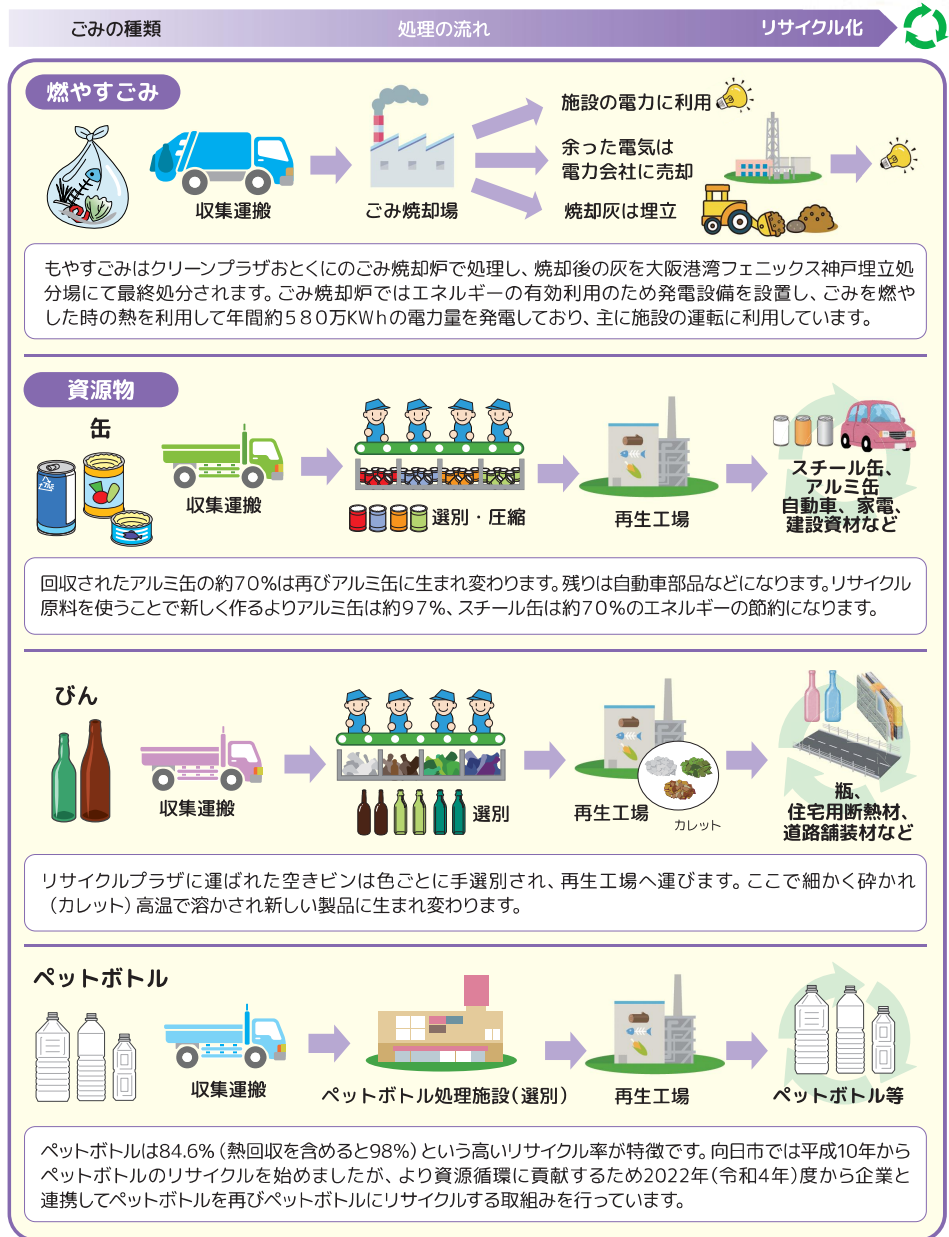
ごみのゆくえ

私たちの日常生活からはさまざまなごみが必ず出てきます。

乙訓地域の家庭から出されたごみはクリーンプラザおとくにに集められます。

集められたごみや資源物はどのようにリサイクルされるのでしょうか？

リサイクルって
こんなに
役に立つよ！



ペットボトルの『ボトルtoボトル』水平リサイクル

2021年（令和3年）10月21日、サントリー-MONOZUKURIエキスパート(株)（現サントリーホールディングス(株)）と向日市、長岡京市、大山崎町、乙訓環境衛生組合で「持続可能な地域作りの推進に関する協定」を締結し、ペットボトルからペットボトルにリサイクルする「ボトルtoボトルリサイクル」事業をスタートしました。向日市から集められるペットボトルの量は年間約100トンで、今回の取組みにより、同じ製品に生まれ変わることでCO₂排出量も大幅に削減でき、気候変動対策や資源循環に大きく貢献できます。

