

ふり向けば、気になる。好きになる。

広報むこう

2021年2月15日臨時号

# MUKO



向日市

古都のむこう 魅力のふるさと

新型コロナウイルス感染拡大防止のため

## 京都府の緊急事態宣言

### 3月7日まで延長

生活に必要な場合を除き、徹底した外出自粛をお願いします。

**む** りせず **体調管理**

**こ** まめな **手洗い、うがい、消毒**

**う** っらない、うっさない **マスクの着用**

**し** ゃくじちゅう (**食事中**) の会話は控えて

この臨時号の内容は、令和3年2月8日現在の情報で作成しています。

今後、変更となる場合がありますので、最新情報は市ホームページをご確認ください。

# 向日市の感染防止対策の基本

このたび、新型コロナウイルス感染症に関する緊急事態宣言が、3月7日まで延長されました。

これまでから、市民の皆さまや事業者の皆さまには、外出自粛や営業時間の短縮など、多大なるご理解とご協力をいただいておりますことに、改めて心から感謝申し上げます。

本市でも、現在実施している感染防止対策のより一層の推進に加え、新型コロナウイルスワクチン接種実施本部を立ち上げ、迅速かつ円滑に接種をスタートできるよう、全力で取り組んでいるところであります。

今暫く、苦しい状況が続きますが、今一度、気を引き締めて、感染症対策を徹底してください。

向日市の感染防止対策の基本は、「むこうし」という4つの文字にあわせて

**む** むりせず体調管理

**こ** こまめな手洗い、うがい、消毒

**う** うつらない、うつさないマスクの着用

**し** 食事中的会話は控えて

です。

我慢しなければならない状況が続きますが、一日も早く、緊急事態を終わらせるために、ご協力をよろしくお願いいたします。

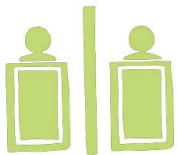


緊急事態宣言延長に伴い、市民の皆さまに緊急メッセージを送りました。動画配信もあわせてご覧ください(手話通訳付き)。

令和3年2月8日 向日市長

安田 尚

## 家族が感染したかと思ったら 家庭内でご注意いただきたい8つのポイント



### 部屋を分ける

感染が疑われる人は部屋から出ない。  
トイレや風呂など共有スペースの利用も最小限にしましょう。



### 換気をする

共有スペースやほかの部屋も、窓を開け放しにするなど換気しましょう。



### お世話は限られた人で

心臓や肺、腎臓に持病がある人、糖尿病や妊娠中の人はお世話を避けてください。



### 手で触れる場所は消毒する

ドアの取っ手などの共有部分、ベッドの柵などは薄めた家庭用の漂白剤で拭いた後、水拭きしましょう。



### マスクをする

使用後はマスクの表面に触らず、外すときはゴムやひもをつまんで外しましょう。



### 使ったシーツや衣類は洗濯

洗濯の際は、手袋とマスクを着け、家庭用洗剤で洗濯し、完全に乾かしてください。



### こまめに手を洗う

せっけんでの手洗いやアルコールでの消毒をしましょう。洗う前の手で顔を触らないでください。



### ごみは密閉して捨てる

鼻をかんだティッシュペーパーや使用したマスクは、すぐにビニール袋へ入れて密閉して捨ててください。

# 発熱症状がある場合の連絡先

## 受診の前に電話で相談を

かかりつけ医がある場合

かかりつけ医がない、休日や夜間の場合

### かかりつけ医へ

新型コロナウイルスとインフルエンザの検査を実施  
(または、検査のできる医療機関を案内します。)



きょうと新型コロナ  
医療相談センター

**☎414-5487**  
(365日24時間対応)



## 市役所等が窓口となる給付など

### ■ 世帯や個人の皆さま

ひとり親世帯 臨時特別給付金	児童扶養手当受給世帯等の方 (まだ申請がお済みでない方) 5万円(第2子以降はプラス3万円 さらに、収入減の場合プラス5万円) 2月26日(金)まで	子育て支援課 ☎ 874-2647
住居確保給付金	休業による収入減で住居を失うおそれの方 原則3か月 最長9か月家賃相当額を支援 向日市社会福祉協議会で申請	地域福祉課 ☎ 874-2564 向日市 社会福祉協議会 ☎ 932-1960

### ■ 中小企業・小規模事業者、個人事業主の皆さま

個人事業主等 応援助成金	国や府の新型コロナ関連の 支援制度の対象にならなかった方 個人事業主・10人以下の法人10万円 3月19日(金)まで ※延長しました	産業振興課 ☎ 874-2419
中小企業等感染 対策緊急支援事業	市内事業者の方 マスク、防塵マスク、フェイスシールド、 除菌スプレーの無償配布 向日市商工会で申請・配布	産業振興課 ☎ 874-2419 向日市商工会 ☎ 921-2732

# 公共施設などの対応について

(令和3年3月7日または緊急事態宣言が解除されるまで)

施設名	対応など	お問い合わせ
向日市観光交流センター まちてらすMUKO	通常どおり開館	企画広報課 874-1347
向日市女性活躍センター あすもあ	利用時間を午後8時までに短縮	広聴協働課 874-1409
各コミュニティセンター	利用時間を午後8時までに短縮	物集女コミセン 921-1514 寺戸コミセン 933-8410 向日コミセン 932-1826 西向日コミセン 921-0066 鶏冠井コミセン 931-4102 上植野コミセン 922-3580
向日町会館	利用時間を午後8時までに短縮	総務課 874-1483
向日市老人福祉センター (桜の径・琴の橋)	一部利用制限 土曜日は休館	老人福祉センター桜の径 934-1515 老人福祉センター琴の橋 924-0800
保育所	通常どおり開所	子育て支援課 874-2659
向日市福祉会館	利用時間を午後8時までに短縮	地域福祉課 874-2543
小学校・中学校	通常どおり開校	学校教育課 874-2998
学校等体育施設開放 (小学校・中学校)	利用を停止	公益財団法人向日市スポーツ文化協会 932-5011
学校等体育施設開放 (競輪場)	通常どおり開放	公益財団法人向日市スポーツ文化協会 932-5011
向日市民体育館	利用時間を午後8時までに短縮	公益財団法人向日市スポーツ文化協会 932-5011
留守家庭児童会	通常どおり開会	生涯学習課 874-2987
図書館	一部利用制限	図書館 931-1181
文化資料館	通常どおり開館	文化資料館 931-1182
天文館	一部利用制限	天文館 935-3800
地区公民館	利用時間を午後8時までに短縮	物集女公民館 921-0048 寺戸公民館 933-0031 森本公民館 931-1183 鶏冠井公民館 921-0063 上植野公民館 921-0012
ゆめパレアむこう (向日市民温水プール 向日市健康増進センター)	利用時間を午後8時までに短縮	ゆめパレアむこう 934-7770