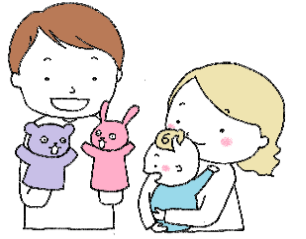


令和4年度 向日市 母子保健年間予定表



♪ 妊娠したら 健康推進課へ「妊娠届」を提出しましょう。
届出時に、母子健康手帳と妊婦健康診査受診券をお渡します。

プレママスクールを受講しましょう



	1回目	2回目	3回目
	<ul style="list-style-type: none"> 妊娠中のからだの変化 妊婦健診からわかるママのからだ 	<ul style="list-style-type: none"> 妊娠中の食事(何をどれだけ食べたらいいの?) 離乳食にも活用できるみそ汁の紹介 	<ul style="list-style-type: none"> 分娩の経過とリラックス法 おっぱいケアと母乳 ファミリープラン マタニティ体操
1クール	4月25日(月)	5月18日(水)	6月22日(水)
2クール	7月27日(水)	8月8日(月)	9月8日(木)
3クール	10月5日(水)	11月21日(月)	12月6日(火)
4クール	令和5年1月10日(火)	令和5年2月8日(水)	令和5年3月9日(木)

時間：午前9時30分～12時
会場：向日市保健センター
予約：不要
保育：希望者には上のお子さんの保育を行います。(予約制、先着5名、費用300円)

*プレママスクール・プレママサロンは午前8時の時点で、特別警報又は暴風警報が出ている場合は中止します。

プレママサロンも行っています

4月18日(月)午前	10月17日(月)午前
5月11日(水)午前	11月25日(金)午前
6月10日(金)午後	12月22日(木)午後
7月7日(木)午後	令和5年1月27日(金)午前
8月5日(金)午前	令和5年2月13日(月)午前
9月28日(水)午後	令和5年3月15日(水)午後

時間：午前の場合10時～11時30分
午後の場合1時30分～3時
会場：向日市保健センター
予約：不要
内容：助産師に相談できます。
リラクゼーション・ストレッチなども行います。

♪ 赤ちゃんが生まれたら

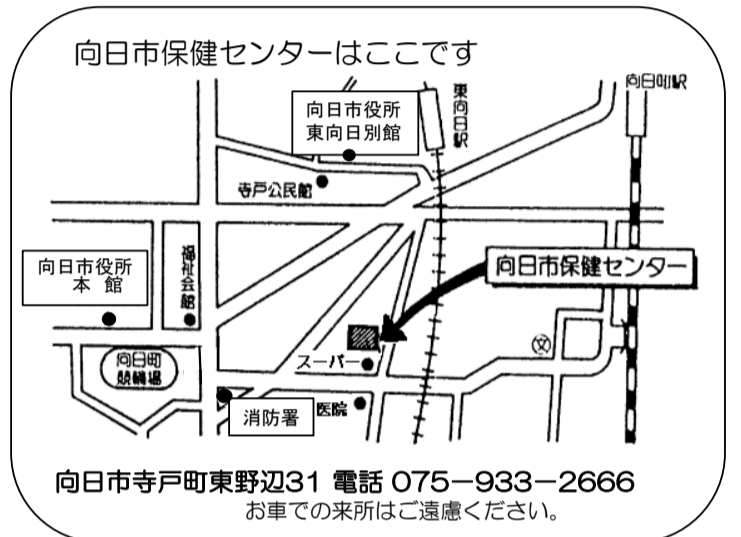


届出や手続きなど	窓口
出生届(生後14日以内)	市民課
京都子育て支援医療、未熟児養育医療	医療保険課
児童手当	子育て支援課
予防接種、赤ちゃん訪問のご案内	健康推進課

赤ちゃん訪問：生後2～3か月頃に保健師又は助産師が家庭訪問し、体重測定や予防接種の説明、育児に関する相談に応じます。心配なことがある場合は、早めに訪問します。

子育てコンシェルジュ

妊娠・出産・子育てに関する不安や気になることについて、保健師などの専門職が、からだや心の相談に応じます。気軽にご相談ください。



向日市保健センターはここです
向日市寺戸町東野辺31 電話 075-933-2666
お車での来所はご遠慮ください。

会場はいずれも向日市保健センターです

♪ 「転入児アンケート」にご協力ください

就学前のお子さんが転入された場合
郵送または、窓口でお渡しする転入児アンケートをご記入のうえ、健康推進課に返送していただくか、下記の転入児相談にご持参ください。

♪ BCG・健診

	4月	5月	6月	7月	8月	9月	10月	11月	12月	1月	2月	3月	受付時間
BCG 予防接種	実施日 15日 対象者 令和3年10月生	13日 11月生	3日 12月生	8日 令和4年1月生	4日 2月生	16日 3月生	14日 4月生	11日 5月生	9日 6月生	13日 7月生	10日 8月生	17日 9月生	午後1時10分～2時30分
乳児前期 健診	実施日 14日 対象者 令和3年11月生	12日 12月生	2日 令和4年1月生	21日 2月生	18日 3月生	29日 4月生	6日 5月生	17日 6月生	15日 7月生	19日 8月生	16日 9月生	16日 10月生	午後1時～2時45分
乳児後期 健診	実施日 26日 対象者 令和3年6月生	24日 7月生	7日 8月生	22日 9月生	19日 10月生	30日 11月生	7日 12月生	18日 令和4年1月生	16日 2月生	20日 3月生	17日 4月生	24日 5月生	午後1時～2時45分
1歳9か月 児健診	実施日 13日 対象者 令和2年7月生	17日 8月生	14日 9月生	12日 10月生	2日 11月生	6日 12月生	11日 令和3年1月生	29日 2月生	20日 3月生	24日 4月生	21日 5月生	7日 6月生	午後1時～2時45分
3歳児健診 (3歳6か月)	実施日 27日 対象者 平成30年10月生	25日 11月生	8日 12月生	13日 平成31年1月生	3日 2月生	7日 3月生	12日 4月生	9日 令和元年5月生	21日 6月生	25日 7月生	22日 8月生	8日 9月生	午後1時～2時45分

※ 各種健診は個別にご案内します。日程は都合により変更することがありますので、個別通知書またはホームページでご確認ください。
※ 正午の時点で、特別警報・暴風警報が発令されている場合は中止となります。中止となった場合は、通知書をご確認のうえ、次回の日程にお越しください。

♪ 教室・相談

	4月	5月	6月	7月	8月	9月	10月	11月	12月	1月	2月	3月	受付時間
離乳食 教室	実施日 21日 対象者 令和3年11月生	20日 12月生	20日 令和4年1月生	6日 2月生	22日 3月生	21日 4月生	19日 5月生	22日 6月生	23日 7月生	23日 8月生	20日 9月生	22日 10月生	午前9時15分～9時30分
健康相談 転入児相談	実施日 20日 対象者	9日・27日	24日	14日・29日	26日	9日	13日	7日・24日	12日	27日	3日・27日	13日	午前9時30分～11時(予約不要)

※ 離乳食教室は生後2か月頃の赤ちゃん訪問時にご案内します。
※ 日程は都合により変更することがありますので、個別通知書またはホームページでご確認ください。
※ 離乳食教室・健康相談は午前8時の時点で、特別警報・暴風警報が発令されている場合は中止となります。
※ 今年度の歯の健康教室は、新型コロナウイルス感染拡大防止のため中止します。

♪ ことばや発達に関する個別相談 (☆予約制です。ご希望の方は健康推進課に連絡してください。)

発達相談 ことばの 相談	子どものことばが遅い、他の子どもと成長の様子が違うなど、子どもの成長や発達について心配のある方を対象に、発達相談員やことばの相談員が個別に相談に応じます。	すくすく 身体 クリニック	向き癖が強い、ハイハイをしない、歩くのが遅いなど、運動発達について心配のある方を対象に、小児科専門医が個別に相談に応じます。
--------------------	---	---------------------	--



相談機関 (電話)

子育てセンター「すこやか」 075-932-7830
ファミリーサポートセンター 075-932-7831
家庭児童相談室 075-933-1199
乙訓保健所 075-933-1151
京都府家庭支援総合センター
こども虐待相談専用でんわ 075-531-9900
DV専用相談でんわ 075-531-9910
児童相談所全国共通ダイヤル 189(いちばやく)
予防接種相談センター(月・木・金のみ) 075-811-9131

健康推進課の所在地は、市役所東向日別館です。
住所：向日市寺戸町小佃5番地の1

発行：向日市 市民サービス部 健康推進課

電話 075-874-2697(直通)
FAX 075-935-1346

～裏面は予防接種と救急医療などの情報です～