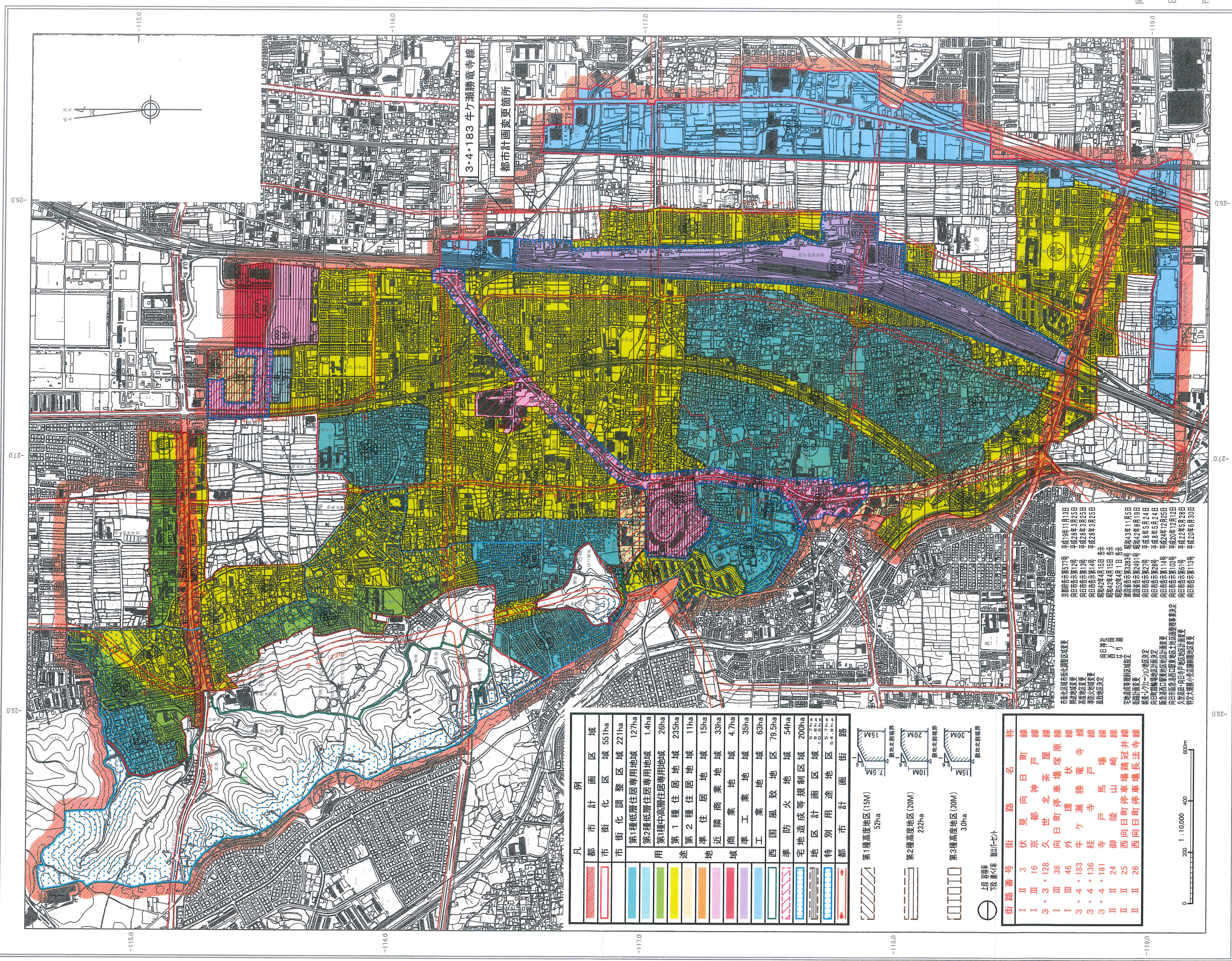
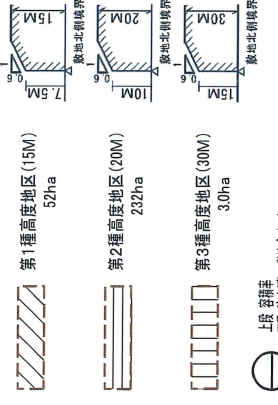


向日市都市計画図



凡例	
	都市計画区域 551ha
	市街北調整区域 221ha
	第1種低層住居専用地域 127ha
	第2種低層住居専用地域 1.4ha
	第1種中高層住居専用地域 26ha
	第1種住居地域 235ha
	第2種住居地域 11ha
	準住居地域 15ha
	近隣商業地域 33ha
	準工業地域 4.7ha
	工業地域 35ha
	工業地域 63ha
	西国風致地区 79.5ha
	準防火地域 54ha
	宅地造成等規制区域 200ha
	特別用途地区 5.2ha
	特別用途地区 10.5ha
	特別用途地区 5.2ha
	都市計画道路



街路番号	名称
I 3	伏京
I 16	京都
I 3・3・128	世田
I 46	向日
I 183	外牛
I 136	桂
I 181	寺
II 24	御向日
II 25	西向日
II 26	向日

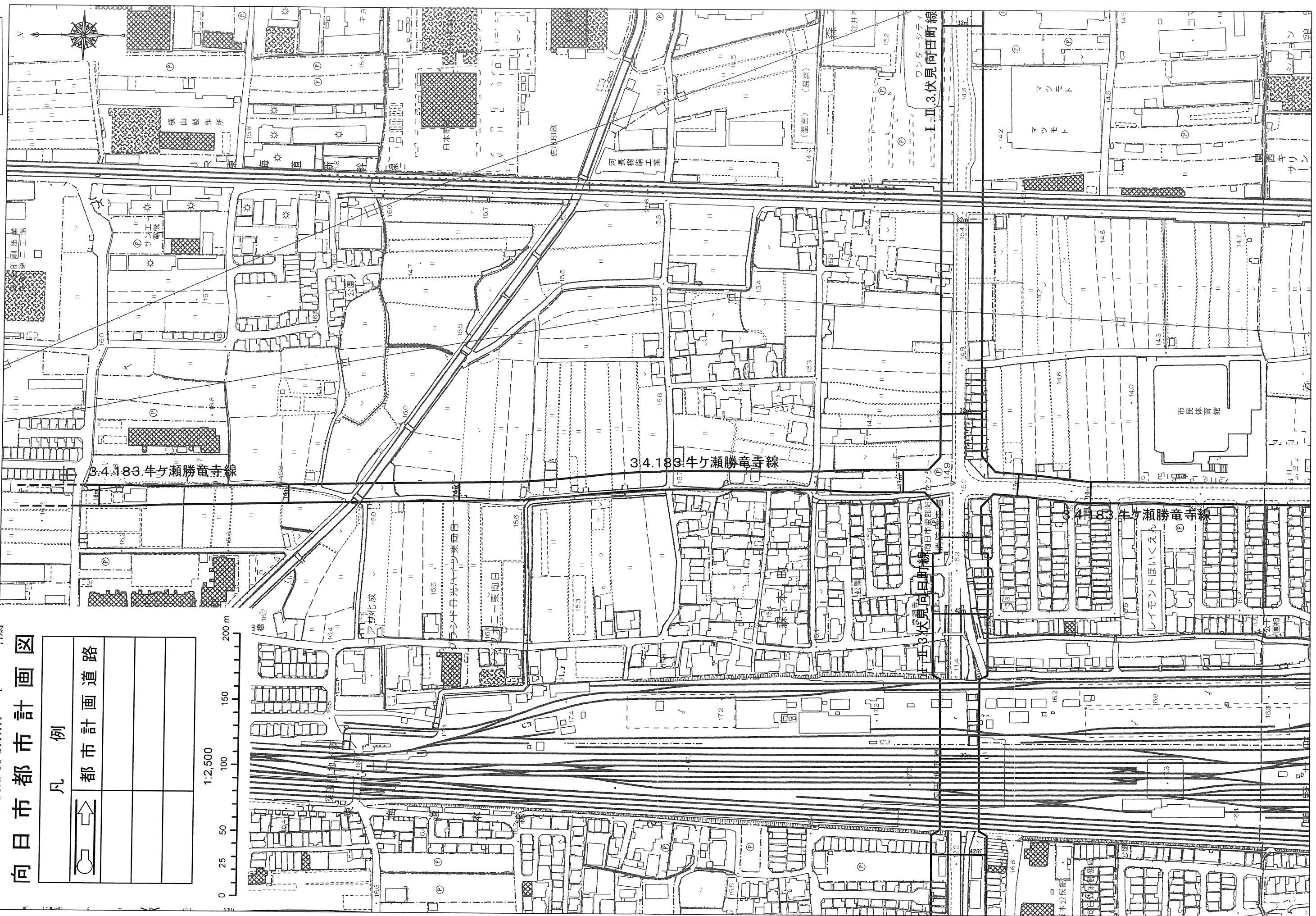
京都府告示第577号 平成19年11月3日
 向日市告示第42号 平成22年3月25日
 向日市告示第14号 平成22年3月25日
 向日市告示第15号 平成22年4月15日
 向日市告示第16号 平成22年4月15日
 向日市告示第17号 平成22年4月15日
 向日市告示第18号 平成22年4月15日
 向日市告示第19号 平成22年4月15日
 向日市告示第20号 平成22年4月15日
 向日市告示第21号 平成22年4月15日
 向日市告示第22号 平成22年4月15日
 向日市告示第23号 平成22年4月15日
 向日市告示第24号 平成22年4月15日
 向日市告示第25号 平成22年4月15日
 向日市告示第26号 平成22年4月15日
 向日市告示第27号 平成22年4月15日
 向日市告示第28号 平成22年4月15日
 向日市告示第29号 平成22年4月15日
 向日市告示第30号 平成22年4月15日
 向日市告示第31号 平成22年4月15日
 向日市告示第32号 平成22年4月15日
 向日市告示第33号 平成22年4月15日
 向日市告示第34号 平成22年4月15日
 向日市告示第35号 平成22年4月15日
 向日市告示第36号 平成22年4月15日
 向日市告示第37号 平成22年4月15日
 向日市告示第38号 平成22年4月15日
 向日市告示第39号 平成22年4月15日
 向日市告示第40号 平成22年4月15日
 向日市告示第41号 平成22年4月15日
 向日市告示第42号 平成22年4月15日
 向日市告示第43号 平成22年4月15日
 向日市告示第44号 平成22年4月15日
 向日市告示第45号 平成22年4月15日
 向日市告示第46号 平成22年4月15日
 向日市告示第47号 平成22年4月15日
 向日市告示第48号 平成22年4月15日
 向日市告示第49号 平成22年4月15日
 向日市告示第50号 平成22年4月15日
 向日市告示第51号 平成22年4月15日
 向日市告示第52号 平成22年4月15日
 向日市告示第53号 平成22年4月15日
 向日市告示第54号 平成22年4月15日
 向日市告示第55号 平成22年4月15日
 向日市告示第56号 平成22年4月15日
 向日市告示第57号 平成22年4月15日
 向日市告示第58号 平成22年4月15日
 向日市告示第59号 平成22年4月15日
 向日市告示第60号 平成22年4月15日
 向日市告示第61号 平成22年4月15日
 向日市告示第62号 平成22年4月15日
 向日市告示第63号 平成22年4月15日
 向日市告示第64号 平成22年4月15日
 向日市告示第65号 平成22年4月15日
 向日市告示第66号 平成22年4月15日
 向日市告示第67号 平成22年4月15日
 向日市告示第68号 平成22年4月15日
 向日市告示第69号 平成22年4月15日
 向日市告示第70号 平成22年4月15日
 向日市告示第71号 平成22年4月15日
 向日市告示第72号 平成22年4月15日
 向日市告示第73号 平成22年4月15日
 向日市告示第74号 平成22年4月15日
 向日市告示第75号 平成22年4月15日
 向日市告示第76号 平成22年4月15日
 向日市告示第77号 平成22年4月15日
 向日市告示第78号 平成22年4月15日
 向日市告示第79号 平成22年4月15日
 向日市告示第80号 平成22年4月15日
 向日市告示第81号 平成22年4月15日
 向日市告示第82号 平成22年4月15日
 向日市告示第83号 平成22年4月15日
 向日市告示第84号 平成22年4月15日
 向日市告示第85号 平成22年4月15日
 向日市告示第86号 平成22年4月15日
 向日市告示第87号 平成22年4月15日
 向日市告示第88号 平成22年4月15日
 向日市告示第89号 平成22年4月15日
 向日市告示第90号 平成22年4月15日
 向日市告示第91号 平成22年4月15日
 向日市告示第92号 平成22年4月15日
 向日市告示第93号 平成22年4月15日
 向日市告示第94号 平成22年4月15日
 向日市告示第95号 平成22年4月15日
 向日市告示第96号 平成22年4月15日
 向日市告示第97号 平成22年4月15日
 向日市告示第98号 平成22年4月15日
 向日市告示第99号 平成22年4月15日
 向日市告示第100号 平成22年4月15日

この地図は、向日市都市計画図1:2500を縮小編集したものである。

向日市都市計画図

凡例	
	都市計画道路

1:2,500
0 25 50 100 150 200 m



京都市計画（京都国際文化観光都市建設計画）道路の変更（向日市決定） （原案）

都市計画道路中 3・4・183 号牛ヶ瀬勝竜寺線を、次のように変更する。

種別	名称		位置		区域	構造				備考	
	番号	路線名	起点	終点		主な経過地	延長	構造形式	車線の数		幅員
幹線街路	3・4・183	牛ヶ瀬勝竜寺線	京都市西京区牛ヶ瀬堂田町	長岡京市勝竜寺二ノ坪	向日市上植野町地田	約 6,860m	地表式	2 車線	16m	幹線街路と平面交差 10 箇所	

「区域及び構造は計画図表示のとおり」

理 由

都市計画道路牛ヶ瀬勝竜寺線は、京都市西京区を起点とし、向日市を経由して長岡京市に至る延長約 6,860m の南北の幹線道路である。今回、向日市における JR 向日町駅東口の開設及び本路線の一部区間沿道における新たなまちづくりの実現には、そのアクセス道路となる本路線の早期整備が必要不可欠なため、このまちづくりと整合した幅員構成に変更し、実現可能な都市計画に変更を行うことで早期整備を推進し、円滑な交通処理、JR 向日町駅への交通アクセスの強化、交通安全性の確保及び新たなまちづくりの促進を図るものである。

変更前後対照表

変更前後	名称		位置			区域	構造			備考	
	種別	番号	路線名	起点	終点		主な経過地	延長	構造形式		車線の数
変更前	幹線街路	3・4・183	牛久瀬 勝竜寺線	京都市西京区 牛久瀬堂田町	長岡京市 勝竜寺二ノ坪	向日市上植野 町地田	約 6,860m	地表式	2 車線	16m	・起点から向日町上鳥羽線との 交差点(W=11m)
変更後	幹線街路	3・4・183	牛久瀬 勝竜寺線	京都市西京区 牛久瀬堂田町	長岡京市 勝竜寺二ノ坪	向日市上植野 町地田	約 6,860m	地表式	2 車線	16m	・起点から向日町上鳥羽線との 交差点(W=11m) ・向日市内の一部区間の幅員を変 更(W=14m)

理 由 書

都市計画道路牛ヶ瀬勝竜寺線は、京都市西京区を起点とし、向日市を經由して長岡京市に至る延長約 6,860mの南北の幹線道路であるが、昭和 42 年に計画決定し、未だ完成していない状況である。

今回の変更区間を含む都市計画道路向日町上鳥羽線（京都市域）から都市計画道路伏見向日町線（府道伏見向日線）までの区間は、JR向日町駅へのアクセス道路に位置付けられている。

現在、本市は、長年の懸案事項である JR向日町駅東口開設に向けた取り組みを進めているところである。

また、東口開設による地域活性化の効果を市域全体に波及させるため、(都)伏見向日町線以北の(都)牛ヶ瀬勝竜寺線沿道において、工場や研究施設等の誘致を図る新産業拠点エリアの形成を、地権者等によるまちづくり協議会等と協働で進めているところである。

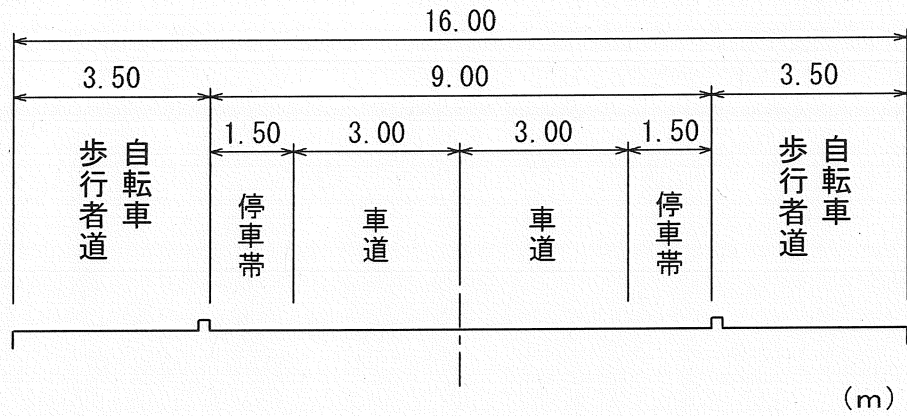
これらのまちづくりの実現には、JR向日町駅へのアクセス道路であるとともに、新産業拠点エリアの骨格となる当該道路を早期に整備することが必要不可欠となっている。

今回、(都)牛ヶ瀬勝竜寺線沿道における新たなまちづくりにおいては、商業施設の誘致は想定していないことから、荷捌き等のための停車帯は必要性が低いため廃止する。

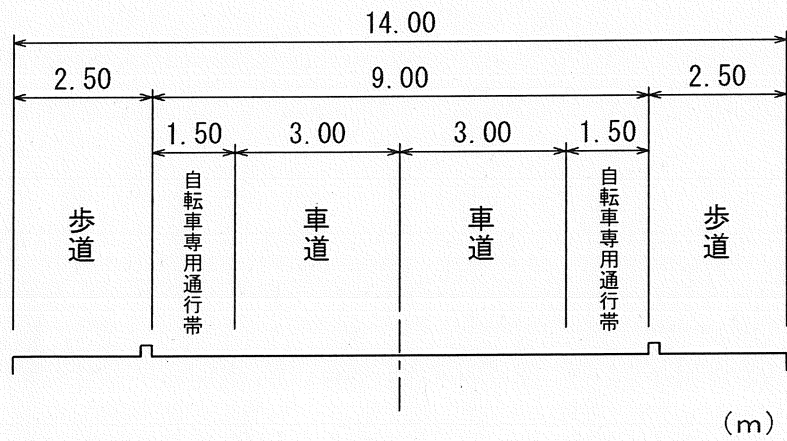
また、歩行者と自転車双方の安全性を確保するため、自転車専用通行帯を設け、自転車空間と歩行者空間を分離する幅員構成に変更し、実現可能な都市計画に変更を行うことで、早期整備を推進し、円滑な交通処理、JR向日町駅への交通アクセスの強化、交通安全性の確保及び新たなまちづくりの促進を図るものである。

標準断面図 (3・4・183号牛ヶ瀬勝竜寺線) (原案)

<変更前>



<変更後>

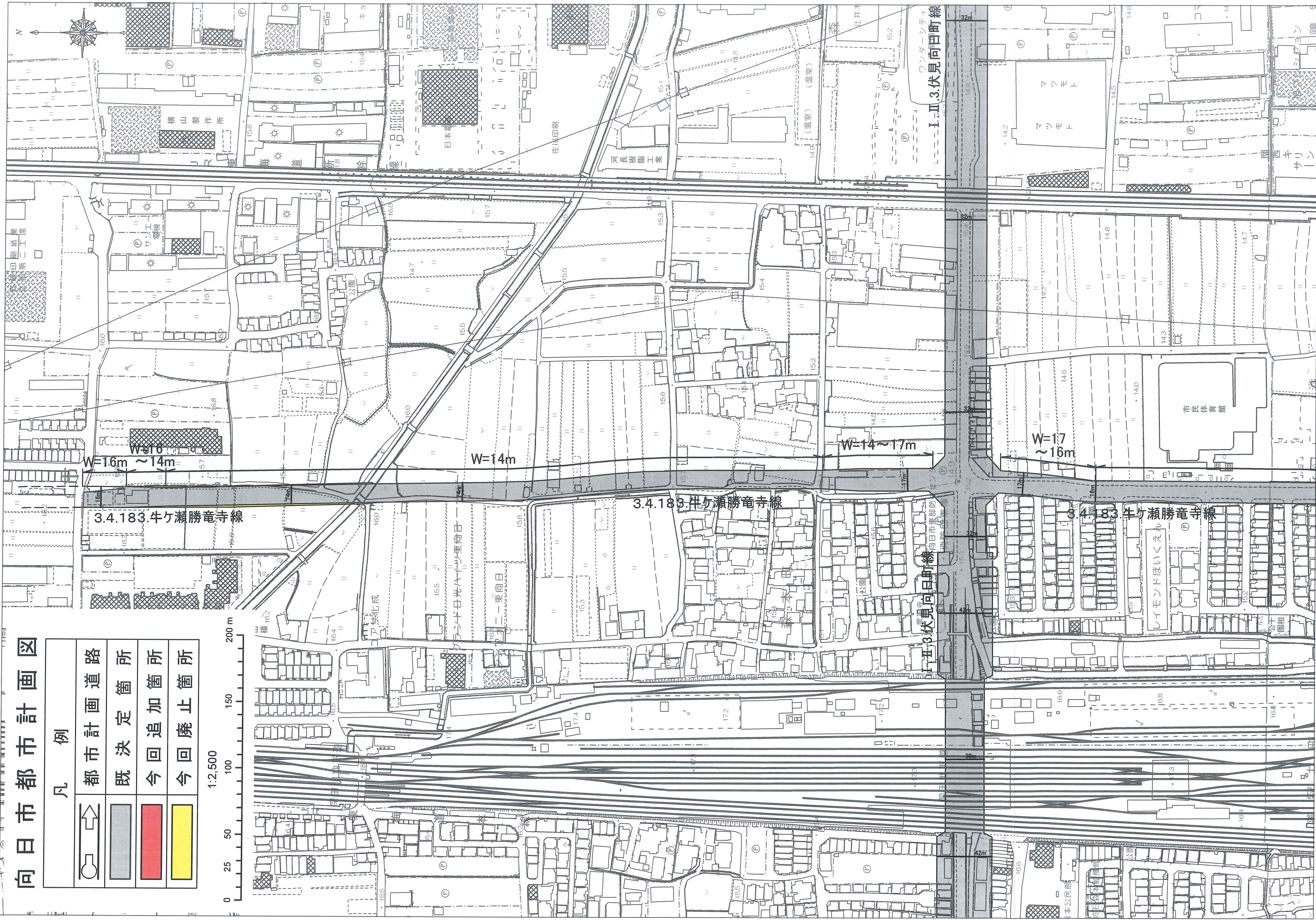


向日市都市計画図

凡例	
	都市計画道路
	既定箇所
	今回追加箇所
	今回廃止箇所

1:2,500

0 25 50 100 150 200 m



3.4.183 牛ヶ瀬勝竜寺線

3.4.183 牛ヶ瀬勝竜寺線

3.4.183 牛ヶ瀬勝竜寺線

1-11.3 伏見向日町線

W=16m

W=16m ~ 14m

W=14m

W=14~17m

W=17 ~ 16m

橋 162

164

166

168

170

172

174

176

178

180

182

184

186

188

190

192

194

196

198

200

158

160

162

164

166

168

170

172

174

176

178

180

182

184

186

188

190

192

194

196

198

200

154

156

158

160

162

164

166

168

170

172

174

176

178

180

182

184

186

188

190

192

194

196

150

152

154

156

158

160

162

164

166

168

170

172

174

176

178

180

182

184

186

188

190

192

156

158

160

162

164

166

168

170

172

174

176

178

180

182

184

186

188

190

192

194

196

198

160

162

164

166

168

170

172

174

176

178

180

182

184

186

188

190

192

194

196

198

200

166

168

170

172

174

176

178

180

182

184

186

188

190

192

194

196

198

200

162

164

166

168

170

172

174

176

178

180

182

184

186

188

190

192

194

196

198

200

154

156

158

160

162

164

166

168

170

172

174

176

178

180

182

184

186

188

190

192

194

196

150

152

154

156

158

160

162

164

166

168

170

172

174

176

178

180

182

184

186

188

190

192

156

158

160

162

164

166

168

170

172

174

176

178

180

182

184

186

188

190

192

194

196

198

160

162

164

166

168

170

172

174

176

178

180

182

184

186

188

190

192

194

196

198

200

166

168

170

172

174

176

178

180

182

184

186

188

190

192

194

196

198

200

162

164

166

168

170

172

174

176

178

180

182

184

186

188

190