

NEWS&TOPICS

平成13年度基本健康診査まとめ

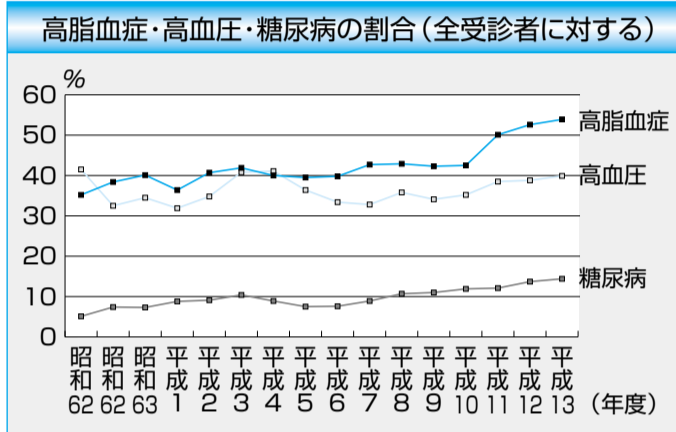
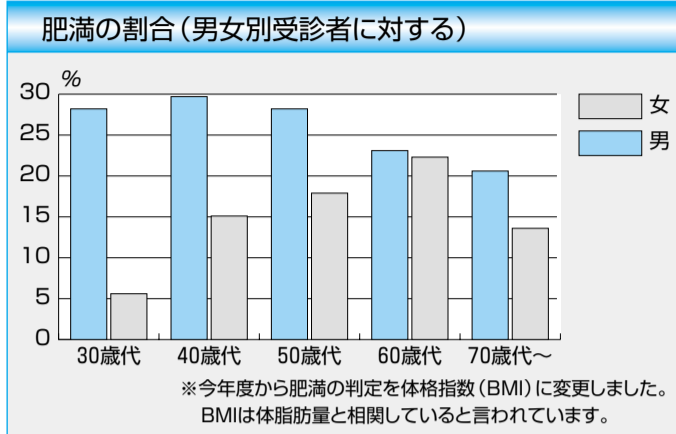
高脂血症2人に1人 糖尿病年々増加

市では、生活習慣病の予防と健康のチェックを目的に、基本健康診査を実施しています。今年度の基本健康診査受診者は、集団・個別健診あわせて8,072人(集団方式1,794人、個別方式6,278人)と昨年より388人増加しました。

結果を見ると、年々、高脂血症・高血圧・糖尿病が増加していることが明らかになりました。特に高脂血症と糖尿病は増加の一途をたどっています。これらの病気は実は別々のものではなく、肥満(内臓脂肪)を根拠にした疾患群であると言われています。

今年の健診で肥満を指摘された方を見ると、30代・40代の男性の割合が高いことがわかります。この状態を何年か続けると、高脂血症や高血圧につながっていくことが予測できます。更に重要なことは、これらの疾患は重複することで、脳卒中や心筋梗塞の危険度が増加します。

向日市でも危険度の高い「肥満・高脂血症・高血圧・糖尿病のうち、3つ以上疾患を合わせ持った人」が合計199人(集団健診のみ)と受診者の一割以上いることがわかりました。今までに受けてきた健診結果の変化を見ることによって、身体の状態が良くなっているか、それとも悪化しているのかを自分で確認することが大切です。



肥満・高脂血症・高血圧・糖尿病を併せ持つと
動脈硬化を引き起こし、全身の血管が傷付きます。
脳卒中・心臓病へ移行しやすくなります。

気付いた今が始めどき

健康体操

肥満解消のために定期的な運動をしてみませんか

- 期間/平成14年4月~15年3月(1年間) 毎週木曜日午前9:30~11:30
- 場所/保健センター
- 講師/佐々木満子さん
- 対象/おおむね40歳以上の男女
- 費用/無料
- 申込み/健康管理課(内線333)

乙訓歴史ウォーク 『乙訓十景を訪ねて』

3月23日(土)小雨決行(荒天中止)・参加無料

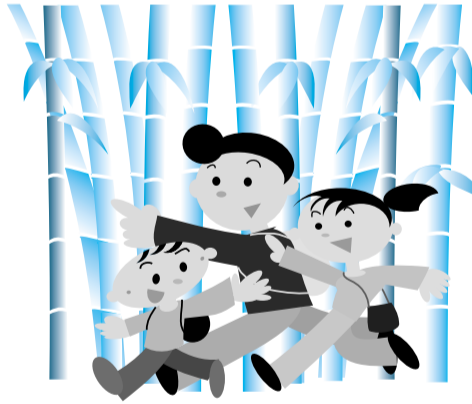
北コース

受付/午前9:00~10:00 寺戸公民館

南コース

受付/午前9:00~10:00 阪急大山崎駅

お問い合わせ 乙訓歴史ウォーク実行委員会事務局 市役所産業振興課商工観光係内(内線239)



NEWS AND TOPICS

平成14年4月からの市民相談より充実、利用しやすくなります

無料法律相談

月3回の実施となります。 ●相談日時 毎月第1・2・3月曜日午前9:00~11:30(1人30分)

●場所 市民相談室(市役所本館1階)

●予約 相談日の前週の木曜日午前9:00から電話のみで受付けます。 ●定員 5人 ※相談日時・予約日時は都合で変更する場合がありますので、広報むこうでご確認ください。

◎秘書広報課市民相談係(内線251)

税務相談

新たに税務相談が始まります。所得税、相続税、贈与税、法人税、消費税などの国税に関する相談です。

●相談日時 第2火曜日(4月、5月、6月、9月、10月、11月、12月)午前10:00~午後3:00

●場所 福祉会館

◎大阪国税局税務相談室上京分室 ☎451-8222

消費生活相談

水曜日の時間が延長されます。

●相談日時 毎週水曜日午前10:00~午後4:00、毎月第2・4金曜日午後1:00~4:00

●場所 市民相談室(市役所本館1階)

◎市民安全課市民安全係(内線235)

チャレンジ2002「健康づくりにチャレンジ」対戦相手は滝川市(北海道)に

向日市が挑戦する「チャレンジ2002」の対戦相手が、滝川市(北海道)に決まりました。

チャレンジ2002は、人口規模のほぼ同じ自治体同士が、午前0時から午後9時までの間に、15分間以上継続して何らかの運動やスポーツをした住民の「参加率(%)」を競い合う催しです。

対戦相手の滝川市は、平成10年から4回連続参加し、いずれも50%前後の高い参加率を記録しています。開催日は5月29日です。参加率が少しでも上がるよう、みなさんの積極的な参加をお待ちしています。

●滝川市ホームページ

http://www.city.takikawa.hokkaido.jp/

◎健康都市推進室(内線277)、教育委員会社会教育課(内線325)

向日市・サラトガ市 交換学生募集

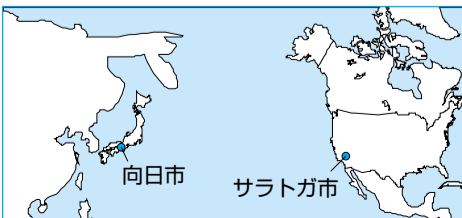
向日市の姉妹都市、アメリカ合衆国サラトガ市へ派遣する交換学生を募集します。

向日市学生の訪米

7/22(月)~8/2(金)

サラトガ市学生の来日

8/6(火)~16(金)



▲昨年の向日市・サラトガ市交換学生

●派遣先 アメリカ合衆国カリフォルニア州サラトガ市

●募集人員 4人

●資格 高校2年生から大学生の市民で、サラトガ市の交換学生の受け入れが可能なこと

●選考 作文・英語・面接

●期間 向日市学生の訪米は、7/22(月)~8/2(金)の予定。サラトガ市学生の来日は、8/6(火)~16(金)の予定。

●滞在先 サラトガ市交換学生の家庭(ホームステイ)

●費用 航空運賃など21万円(内10万円を補助)、他に保険料、パスポート取得費などの雑費・サラトガ市交換学生の受け入れ費用等が必要です。

●選考 4/21(日)午後1時~4時(市役所大会議室ほか)

●申込み 3/15(金)から4/12(金)までの間に秘書広報課(内線295)へ。※申込書は、秘書広報課、図書館、体育館、各公民館・コミセン、向陽・乙訓・西乙訓・西山の各高校で配布します。

●その他 両市の交換学生が一定人数に達しない場合、本事業を中止することがあります。