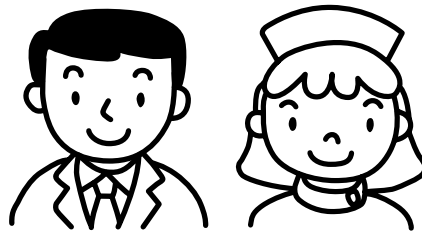


# 肝炎ウイルス検診



肝炎ウイルス検診は、基本健康診査の対象となる40歳、45歳、50歳、55歳、60歳、65歳、70歳の節目の年齢になる方に、昨年度から5年間の計画で順次実施している検診です。昨年の受診者は2,491人でした。

## 対象となる方

### 1.年齢による対象者(節目検診対象者)

昭和37年生まれ 昭和32年生まれ  
昭和27年生まれ 昭和22年生まれ  
昭和17年生まれ 昭和12年生まれ  
昭和7年生まれ

※節目検診対象者は、今年度限りの検診になります。

### 2.節目検診以外の対象者

問診の結果、次の①～③に該当する40歳以上の市民は検診の対象となります。

- ①過去に肝機能障害を指摘されたことのある方
- ②広範な外科的処置を受けたことのある方、または、妊娠・分娩時に大量出血したことのある方で、定期的に肝機能検査を受けていない方
- ③基本健康診査の血液検査の結果においてGPT値が要指導(境界値 36～55IU/L)となった方(この場合は、基本健康診査の結果により検診の案内をします)

※次の方は希望されても対象となりませんのでご注意ください。

- 昨年本市の肝炎ウイルス検診を受けた方
- 昨年節目検診の対象者であった方(昭和36、31、26、21、16、11、6年生まれの方)
- 現在医療機関で定期的に肝機能検査を受けたり、肝臓病の治療を受けている方

## 検査の方法は?

血液検査です。血液を調べてB型肝炎ウイルス・C型肝炎ウイルスに感染している可能性の有無を調べます。

基本健康診査と同時に行いますので、肝炎ウイルス検診だけは受けられません。

## 費用は?

無料です。

## 日時・場所など

基本健康診査と同時に実施します。

- 集団方式(予約制)
  - 日程/9月10日(水)～26日(金)の土、日、祝日を除く11日間
  - 受付時間/午後1時15分～2時45分
  - 場所/保健センター
- 個別方式
  - 基本健康診査受診時に委託医療機関に申し出てください。
  - 期間/9月1日(月)～10月31日(金)の2か月間
  - 時間/委託医療機関の診療時間内
  - 場所/委託医療機関(下の一覧をご覧ください)

## 肝炎ウイルス検診の意義

### B型・C型肝炎ウイルスが肝臓病の大きな要因になっています。

肝硬変・肝臓がんなど肝臓病で死亡する人は年間4～5万人と推定され、増加傾向です。肝臓病の要因の半数以上が、実はB型・C型肝炎ウイルスによるものです。

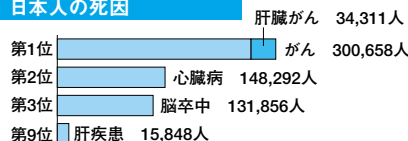
日本ではB型肝炎ウイルスに約150万人、C型肝炎ウイルスに約200万人感染していると推定されます。

しかし、感染しても自覚症状がほとんどないため多くの人は気付いていません。

感染したまま放っておくと、肝臓の細胞が慢性的に破壊されやがて再生が追いつかなくなり、肝硬変や肝がんへと進行するケースもあります。

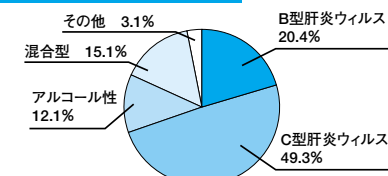
肝炎ウイルス検診を受けて事前に感染していることがわかれば、定期的に検査を受けて肝臓の状態を把握しながら生活をコントロールし、必要ときに速やかに治療を受けることができます。

### 日本人の死因



資料:厚生労働省「人口動態統計」平成13年

### 肝硬変の要因



資料:「やさしい肝炎の話」監修(財)ウイルス肝炎研究財団

お問い合わせ 健康管理課(内線339、357)・保健センター(向日市寺戸町東野辺31番地 ☎933 2666)

### 長岡京市

医療機関名	所在地	電話番号	基	研	前	大
アサワ医院	井ノ内下印田13-4	953-1990	○	○	○	○
足立医院	神足1丁目8-7	954-7979	○	○	○	○
猪谷内科医院	長岡2丁目8-17	954-5510	○	○	○	○
今江整形外科医院	野添2丁目12-12	955-4700	○	○	○	○
稲田内科医院	天神3丁目7-25	959-1820	○	○	○	○
伊与田医院	開田4丁目1-11	956-5891	○	○	○	○
上田内科医院	梅が丘3丁目46	951-3497	○	○	○	○
馬本医院	下海印寺横山43	953-8717	○	○	○	○
小原内科・消化器科診療所	滝ノ町1丁目15-10	959-0700	○	○	○	○
大林医院	神足1丁目15-5	954-3825	○	○	○	○
岡村医院	今里畔町24-8	957-1715	○	○	○	○
尾崎医院	緑が丘14-3	951-5282	○	○	○	○
片岡診療所	今里西ノ口18-5	953-8338	○	○	○	○
金原医院	一文橋2丁目8-3	955-0208	○	○	○	○
亀井医院	開田1丁目9-3	951-2232	○	○	○	○
神部医院	友岡3丁目12-12	951-0749	○	○	○	○
神部整形外科	神足3丁目4-8	958-0270	○	○	○	○
くぼた医院	馬場見場走り25-3	951-8880	○	○	○	○
さいのうち医院	神足1丁目10-6	955-6850	○	○	○	○
新河端病院	一文橋2丁目31-1	954-3136	○	○	○	○
菅田医院	八条が丘1丁目8-2	954-5720	○	○	○	○

### 長岡京市

医療機関名	所在地	電話番号	基	研	前	大
鈴木医院	開田2丁目3-10	951-1508	○	○	○	○
鈴木外科医院	友岡4丁目19-11	953-3988	○	○	○	○
すずき内科クリニック	今里西ノ口7-1	959-1150	○	○	○	○
竹内内科医院	天神5丁目12-9	953-3738	○	○	○	○
竹の里診療所泌尿器科	開田4丁目8-5若竹ビル2F	953-4800	○	○	○	○
中島整形外科医院	奥海印寺森ノ下1	955-1355	○	○	○	○
長岡河上病院	開田2丁目14-26	954-2175	○	○	○	○
長岡京病院	開田4丁目9-10	955-1151	○	○	○	○
七岡内科医院	久貝3丁目1-18	954-2070	○	○	○	○
西田医院	一文橋2丁目23-7	953-3993	○	○	○	○
野々下医院	高台2丁目2-5	954-5400	○	○	○	○
滝谷川医院	竹の台4-2	951-3204	○	○	○	○
畠中診療所	勝竜寺11-1	952-2330	○	○	○	○
檜垣医院	友岡西山14-7	951-2935	○	○	○	○
ほう整形外科医院	柴の里1-141	955-0202	○	○	○	○
ほう内科医院	滝ノ町2丁目6-13	953-3580	○	○	○	○
堀口医院	開田3丁目6-19	953-8627	○	○	○	○
村西医院	友岡3丁目10-7	955-4723	○	○	○	○
森本医院	天神1丁目12-12	956-3000	○	○	○	○
森小児科医院	花山3丁目26	954-9511	○	○	○	○
山下内科医院	今里三ノ坪5-4	955-5666	○	○	○	○