

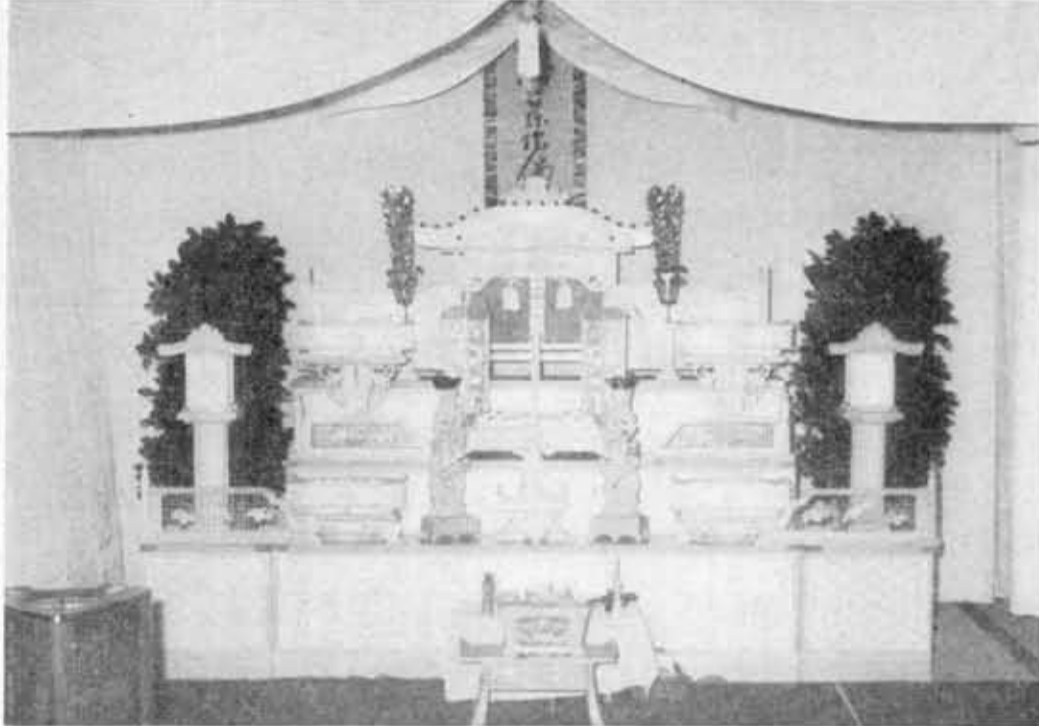
発行 向日市役所 (京都府向日市寺戸町中野20)
編集 広報広聴課
電話 075 (931) 1111

市報 向日市

おもな記事

- 規格葬儀スタート(二ページ)
目立つ過密化 国調地方案計 まとまる
(二ページ)
保護者は加入を 心身障害者扶 養共済制度
(三ページ)
くらしのひろば (四ページ)

規格葬儀スタート 広がる生活簡素化の輪



規格葬儀の第1種仏式祭壇(15万円)



年々派手になる冠婚葬祭。インフレ下のきびしい社会情勢の中で、一般家庭にとり、その費用は大きな負担となつてい...
山田 市では、葬儀の簡素化と押しつけるという立場から見ていただきました。
山田 私たちもこの間、各種団体による葬儀簡素化運動推進委員会をつくり、祭壇の簡素化だけでなく、その他の諸行事も簡素化にと、運動方針などを取り決め、チラシを各戸配布して、啓蒙に努めました。



規格葬儀の第2種仏式祭壇(5万円)

市が一万円を補助
葬儀は人間最後の儀式として、また、隣近所に対する見えなども手強い、派手に用も世間一般の平均より安くなるとも思っています。
山田 この制度を利用するうえでの原則というものがありませんか。
市長 この制度は、市内に在任の方が、市内で行われる場合に限り利用できます。



指定業者
▽柳京部葬祭 向日市寺戸町西田中瀬三 番九三三-四二四二
▽西近畿葬祭 向日市寺戸町永田一 番九二二-六二二三
▽非公葬社 京都市中京区烏丸通三条下ル 番二二一-四二一六
▽山田澄栄さん 物集女町中海道四
▽山田澄栄さん 物集女町中海道四
▽高屋市市民部長

成人病教室にご参加下さい

高血圧、動脈硬化、心臓病、糖尿病などの成人病にお悩みの方、ご心配な方はいらっしゃいませんか。
市保健予防課では、次の要領で成人病教室を開き、食事のことや日常生活についてのお話しなどをして、あなたの健康づくりの手助けをします。多数ご参加下さい。

- ★日時 3月24日(水)午後1時~4時
★場所 市民会館第1会議室
★内容 成人病についての話・試食
★担当 市保健予防課保健婦、府向陽保健所...土居医師・梅原栄養士
★お問い合わせ 向日市保健予防課 番 931-1111

