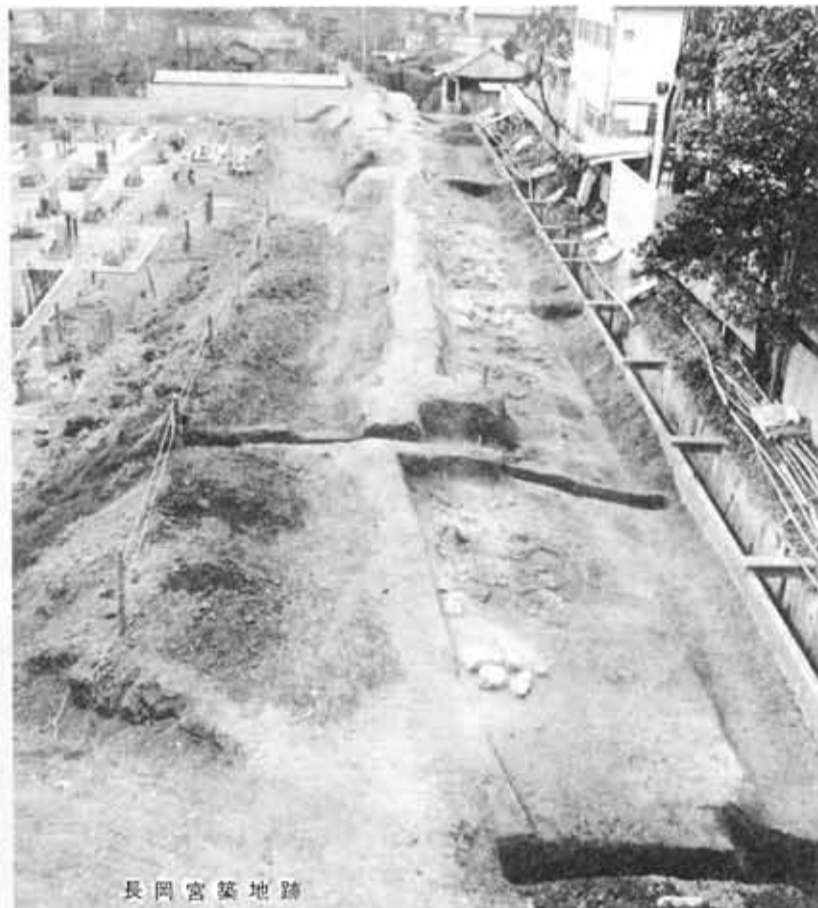


まちのうごき

(10月1日現在)	(9月中)	
世帯数 14,966世帯	生れた人 59人	
人口 50,307人	亡くなった人 17人	
男 25,005人	転入した人 194人	
女 25,302人	転出した人 266人	

まちにこんな文化財が

ふるさとの文化財を大切に



長岡宮築地跡

私たちのまちは、そのほとんどが埋蔵文化財の包蔵地とされているほど、文化財の多いまちです。過去24年間、たび重なる発掘調査が行われてきましたが、特に長岡宮跡の調査では、数多くの貴重な資料を発見しています。

今年2月には、鶴冠井町稲葉の市道39号線から、考古学的価値の高い「築地跡」が発見され、先月19日には、文化財保護審議会から「史跡」に指定するよう答申されました。また6月にも、南・北真経寺にある「尊性法親王消息願摺法華経・10巻」が重要文化財に指定されています。

11月1日から7日までには「文化財保護週間」です。文化財の保護は、まず文化財についての理解と愛着から——この機会に、親子そろって史跡めぐりをするなど、まちの文化財に接してみませんか。



長岡宮大極殿跡

日本書紀卷第二
神代下 是曰秋世
天照太神之子正武尊降臨日向
思德可尊娶高皇產靈尊之
梯檮千子姫生天孫大瓊瓊杵
坂皇祖高皇產靈尊持鏡情

日本書紀・神代紀下巻



長岡宮内裏築地回廊跡



向日一神一社

まちの文化財

■向日神社本殿
社伝によれば、崇徳2年(712年)に建立。本殿の形式は三間社流造で、屋根は檜皮で葺かれ、棟は瓦を積み、その両端は獅子口で飾っている。

昭和25年8月29日「重要文化財」に指定。

■日本書紀・神代紀下巻
日本書紀は日本最古の官撰正史。全30巻のうち神代紀は2巻。これはそのうちの下巻にあたる。

昭和25年8月29日「重要文化財」に指定。向日神社に所蔵。

■尊性法親王消息願摺(ほんじょう)法華経
尊性法親王の消息(手紙)の裏に木版で印刷した法華経・10巻。

昭和54年6月6日「重要文化財」に指定。南・北真経寺に所蔵。

■長岡宮跡大極殿跡
昭和36年の発掘調査により発見。賀止・即位など国家の大礼を行うところ。

昭和39年4月27日「史跡」に指定。

■長岡宮跡内裏築地回廊跡
昭和42年の発掘調査により発見された築地回廊跡。天皇の住居としての内裏の存在を裏付ける。

昭和48年4月23日「史跡」に指定。

■長岡宮跡築地跡
今年2月、鶴冠井町稲葉の市道39号線に見つかった。埴り土を積み重ねて築いた堀・全長82メートル。基底部分の幅約1.1メートル。先月19日、文化財保護審議会が「史跡」に指定するよう答申した。

11月5日から公共下水道供用開始

昭和49年度から、公共下水道の事業を行ってまいりましたが本年10月18日をもって、桂川右岸流域下水道の洛西浄化センターの通水も始まりました。

洛西浄化センターの処理開始をうけて、いよいよ本市においても、11月5日から森本町春日井、四ノ坪、石田の各一部地域で供用が始まり、面積で6ha、人口で約1100人が対象となります。

公共下水道使用料金は、右表のとおりで算定で徴収しますが、マンションなどのように水道を一括受水する場合や公衆浴場の使用料については、別に定めています。

なお、各家庭の排水設備等の工事については、下記の排水設備工事業者でなければ工事ができませんのでご注意ください。

詳しくは、市役所下水道課(内線258)まで

業者名	住所	電話
富安水工店	森本町下森本17-12	921-4820
富士バス工業株	寺戸町南垣内34	932-2681
藤北浦工業所	寺戸町乾垣内5-8	932-7175
向日水道	寺戸町向畑51-1	934-2035

使用料(使用月につき)		
	汚水量区分	金額
基本料金	10㎡まで	500円
	11㎡~20㎡	55円
超過料金 (1㎡につき)	21㎡~30㎡	60円
	31㎡~100㎡	65円
	101㎡~500㎡	80円
	501㎡~1,000㎡	100円
	1,001㎡~5,000㎡	130円
	5,000㎡を超えるものは	190円