

まちのうごき
 (10月1日現在) (9月中)
 世帯数 14,975世帯 生まれた人 80人
 人口 50,330人 亡くなった人 13人
 男 25,008人 転入した人 221人
 女 25,322人 転出した人 287人

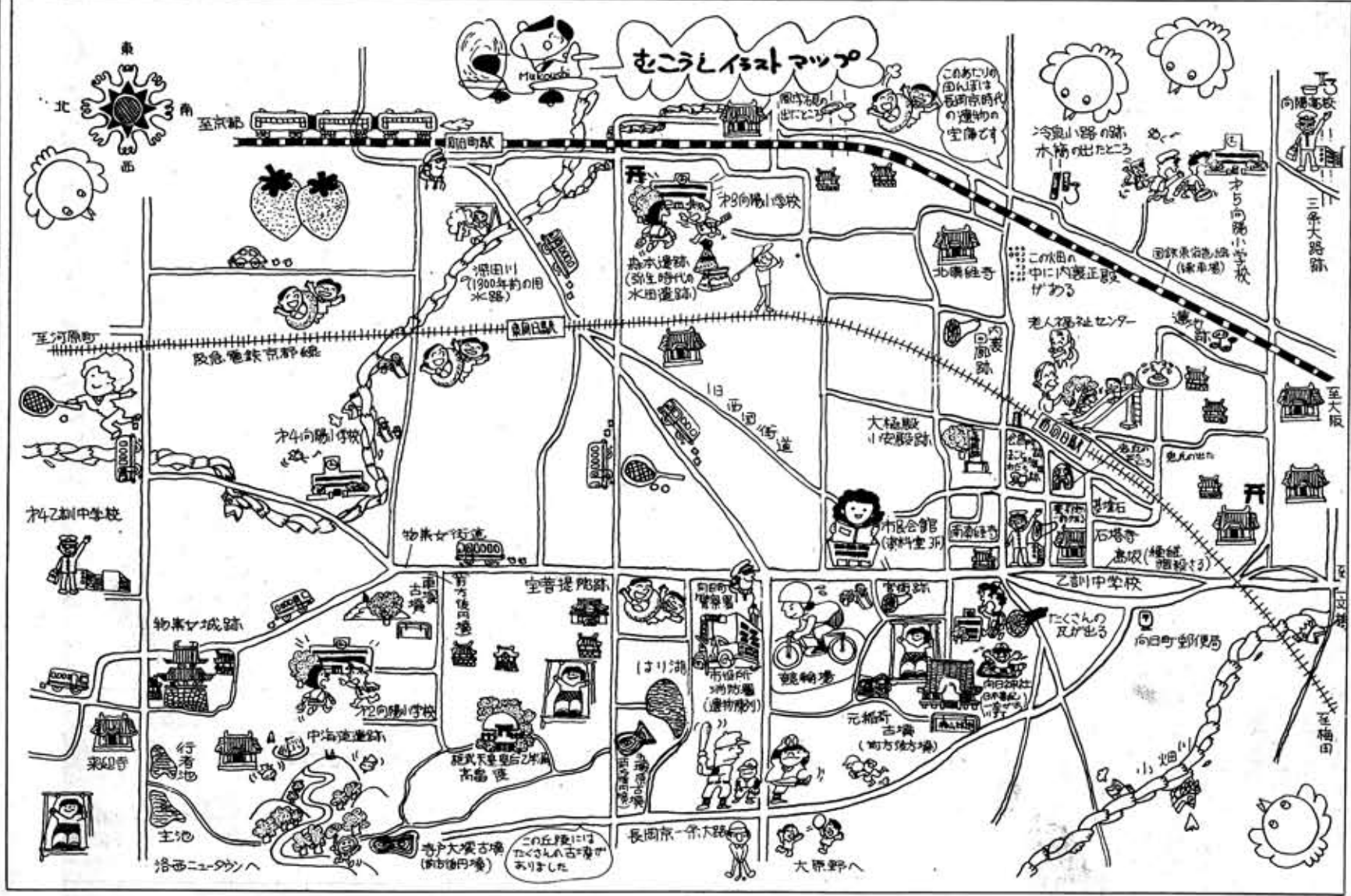
広報 向日市

No.190

昭和53年11月1日

◎発行 向日市役所(京都府向日市寺戸町中野20)
 ◎編集 広報広聴課 ◎電話 075(931)1111

千古の夢を秘めたまち



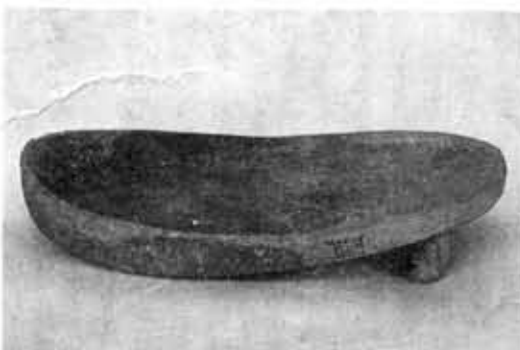
秋の一日、あなたも史跡めぐりを



蓮華文軒瓦出土状況(向陽小学校=長岡宮跡=)
 遷都に際し、建物は解体され、瓦や柱は新京に運ばれたが、このような破損品は捨てられていった。これはかつて、平城京から運ばれた瓦である。



二彩陶器一五口瓶一(寺戸町西野=宝菩提院跡=)
 奈良時代に祭祀用として使われた五つの注ぎ口をもつ器の一部で、表面は緑と黄の二色で彩られている。京都府下でも数例しかない貴重なものである。



風字硯(鶏冠井町十相=長岡京左京=)
 律令官人にとって、硯は必需品であった。奈良時代には、円面硯と呼ばれる合形状の硯が使われたが長岡京に入って初めて、この形が使われ始めた。

◆ 11月1日から一週間は「文化財保護強調週間」。市内には、長岡京遺跡をはじめ、数多くの古墳・神社・仏閣などがあり、私たちの足元に、数千年の歴史が眠っています。さわやかな秋の一日、あなたもまちの史跡を見て歩いてはいかがでしょうか。

音楽の贈りもの'78

～ バロック音楽をあなたに ～

11月12日(日) PM2:00

向日市民会館ホール

▷ 入場料 一般1,500円(当日2,000円)
 学生1,000円(当日1,500円)
 ▷ 出演 お話=芥川也寸志
 演奏=東京ソリスト
 ▷ 主催 向日市

◆ 前売券発売中 ◆

- 向日市民会館(向日町競輪場前)
 - かどや手芸店(阪急東向日駅前)
 - 山口たばこ店(阪急西向日駅前)
 - 西川時計店(国鉄向日駅前)
 - 物集女公民館
 - 十字屋長岡店(阪急長岡天神駅前)
- ▷ お問い合わせ 市民会館 932-3166

プログラム
 第1部 *ザ・ビートルズ・オン・パロック。
 =パロック音楽の巨匠/ツァ・ヴィヴァルディ
 の手法により、ビートルズのヒット曲をパ
 ロック音楽として再現=
 イエスタター/ヘルプ/ミッシェル
 チケット・トゥー/ライド/ハイ・ジュード
 レット・イット・ビー
 第2部 *パロック音楽の誘い。
 ・お話/芥川也寸志
 ・パッサ/6線上のアリア
 ・ヴィヴァルディ/各楽章「四季」
 春/夏/秋/冬

子宮がん検診をお忘れなく!...1,800番以上の方は11月が検診日です。