

# 生活環境の整備充実に重点



発行所  
向日町役場  
京都府之郡向日町大字向日小字南山3  
電話京都(92)3111-5  
編集・向日町役場総務課

町の人口 (その1)  
3月1日現在

男	9,518人
女	9,616人
計	19,134人
世帯数	4,948

## 初の三億円台予算

### 懸案の郡立処理場建設

町の新年度予算は、総額三億五千九百万円(一般会計二億三千九百万円、特別会計一億二千百万円)と、三月定例町議会が決まった。前年度に比べ六千九百万円増で、「生活環境の整備充実に重点を置いた」と、町長が述べた。

新年度予算は、一般会計と特別会計の伸びを前年度より落として、計をふくめて三億五千九百万円とするが、本市は人口の増加が多く、はじめて三億台を越える大型予算に三十九年度三億二千万円、四十年三億三千万円、四一年三億四千万円、四二年三億五千万円と、前年度より三千万円増の伸びを見通して、三億六千万円と大市に合わせた。特別会計は下水道事業が四千万円と五千万円をそれぞれ増額して、計額は前年度より四千万円増の三億九千万円と見込んで、下水道事業は四千万円増の三億九千万円と見込んで、工事業が千八百九十万円増の三億四千九百万円、国庫事業は医療費の引き上げと受益者の増加により千九百万円、四一%増の四千九百万円となった。

急速に発展する京阪神の田園住宅都市として、住みよい町づくり「生活環境の整備充実に重点を置いた」をテーマに、第二向陽小学校の新設、ゴミ処理場の建設、道路・下水路の整備、住民福祉の向上など、住民の暮らしに直結する事業を積極的に推進する。他の市町村は状況の浸透により、教育効果をあげる。

### 第二向陽校は来春収容

【第二向陽小学校の新設】この数年、向陽小学校の校舎は三十九年度に鉄筋三層の新しい校舎を建設し、向陽小学校の収容能力を限界に近づけた。今年度は普通教室五、特別教室三と職員室を四千八百円で、来春四月から収容して、建築する。

### 石田川の第三期改修

#### 住宅地内の舗装は始める

【道路、下水路整備】道路整備は六十五万円と前年度より大市に劣る。町づくりの基礎、交通マシの個所、向日町商店街の交通緩和をはかるため、舗装場から土取り場路に回路をつくる。都市計画道路を上野野南小路地下道一文間間に遊歩道、園道の交通の便をよくする。園道向日町駅北の上久世路の排水をよくする。工事着工は十月の予定。

【郡立・ゴミ処理場の建設】郡立の立地交渉は近々工事に着手する。この面において住民サービスは、積極的に協力して実現を急ぐ。

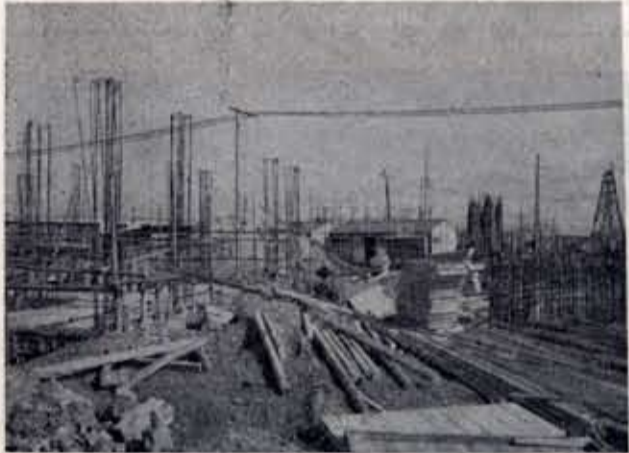
【郡立・ゴミ処理場の建設】郡立の立地交渉は近々工事に着手する。この面において住民サービスは、積極的に協力して実現を急ぐ。

【郡立・ゴミ処理場の建設】郡立の立地交渉は近々工事に着手する。この面において住民サービスは、積極的に協力して実現を急ぐ。

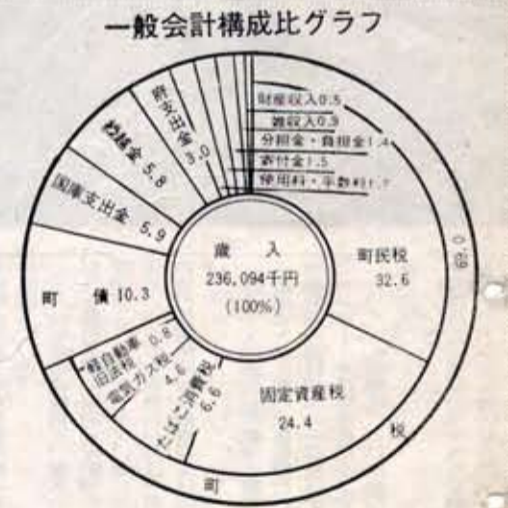
【郡立・ゴミ処理場の建設】郡立の立地交渉は近々工事に着手する。この面において住民サービスは、積極的に協力して実現を急ぐ。



建設中の第二向陽小学校鉄筋三階建て校舎



大山崎村に建設中の郡立尿・ゴミ処理場



### 昭和40年度一般会計予算

科目	予算額
歳入	236,094
歳出	236,094
繰越金	3,296
繰入金	4,108
繰入金	13,870
繰入金	6,978
繰入金	1,158
繰入金	3,500
繰入金	13,600
繰入金	2,244
繰入金	24,400
繰入金	236,094
繰入金	6,550
繰入金	49,099
繰入金	18,956
繰入金	25,154
繰入金	1,533
繰入金	7,747
繰入金	2,601
繰入金	23,235
繰入金	8,010
繰入金	74,654
繰入金	17,555
繰入金	1,000
繰入金	236,094

### 昭和40年度特別会計予算

科目	予算額
歳入	43,074
歳出	43,074
繰越金	2,000
繰入金	32,000
繰入金	34,000
繰入金	33,500
繰入金	500
繰入金	34,000
繰入金	18,673
繰入金	1
繰入金	18,538
繰入金	1
繰入金	4
繰入金	1,500
繰入金	1,000
繰入金	4
繰入金	39,721
繰入金	3,069
繰入金	34,723
繰入金	924
繰入金	5
繰入金	1,000
繰入金	39,721

### 三万人に給水可能

【上下水道事業】給水人口三万人を目標にした「拡張四ヶ年計画」で、物集浄水場を完成、配水池(容量三千トン)を建設中。最終年度に当たる四十七年度は取水井戸関係の工事と遊歩道パイプ整備がおもな内容です。これらの拡張工事は順調に進み、夏期の水不足の心配はなくなりました。

### 町の人口 (その2)

部落名	人口	世帯数
女	1,329人	308
名	9,178人	2,457
女	2,416人	681
戸	1,929人	451
本	1,124人	308
井	1,840人	431
日	1,318人	312
野		
日		
寺		
森		
鷲		
西		
上		
向		