

- 1 住みよいまちを力を合わせつくりましょう
- 1 きれいな緑と水と空を守りましょう
- 1 働くよろこびと心のふれあいを大切にしましょう
- 1 すぐれた教育と文化を育てましょう
- 1 明るいくらしと福祉のまちをきずきましょう

福祉と健康のまちづくり

また、入浴や給食サービスなど老人デイサービスセンターとしての機能を併せ持つっており、急速に進行する高齢化社会に向け、福祉サービスの充実を図ります。

一方、鶏冠井町上古(市民ふれあい広場南隣)に建設中の「市民温水プール」は、現在、外観はほぼ出来上がりプール本体の工事に取りかかっています。11月末完成に向け、工事は順調に進んでいます。

プール概要は、敷地面積8474・67平方メートル、延床面積3144・05平方メートルで、25メートルコースの一般用プールと幼児・児童用プールを備えています。プール内にはお年寄りや身体の不自由な人にも利用できるように専用スロープや家族更衣室を設けてあります。年間を通じて利用できる温水プールで市民の健康と体力づくり、ふれあいの場として期待が高まっています。

昨年6月から寺戸町西野辺の旧向日町警察署跡地に建設してきた地域福祉・在宅福祉の拠点「向日市福祉会館」の8月末完成、10月のオープンに向け、着々と準備が進んでいます。

建物は地上3階・地下1階で、敷地面積は1260・52平方メートル、延床面積は2261・16平方メートルあり、1階は食堂・浴室、2階は機能回復訓練室や談話室、3階には大・小会議室などを備えています。館内には、車イス対応のエレベーターをはじめ、身体の不自由な人が利用しやすいようにさまざまな設備を整えています。

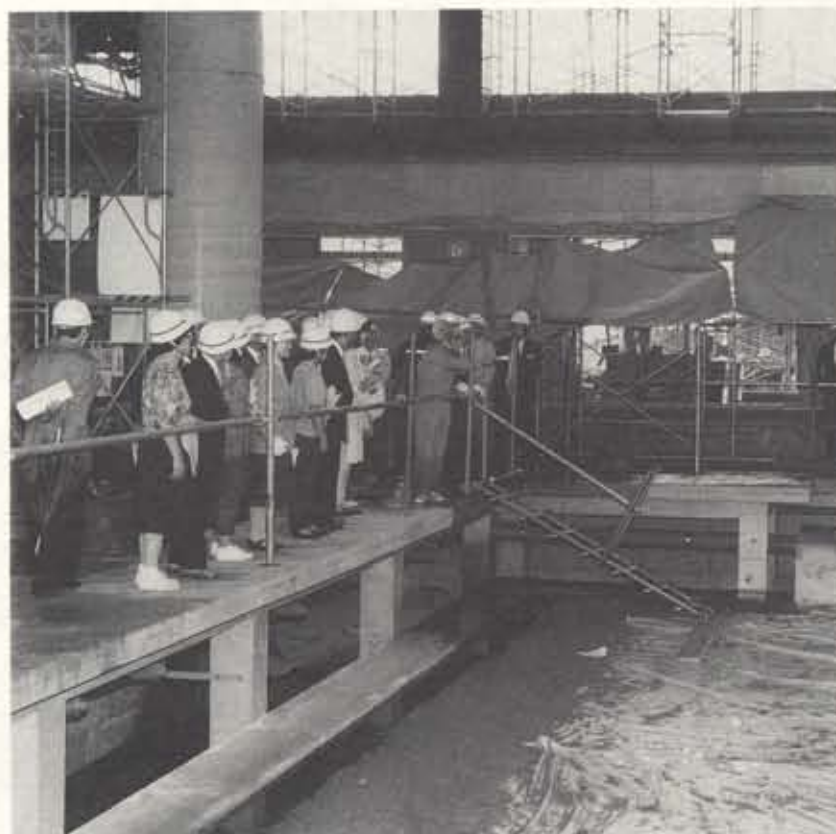
「向日市福祉会館」の8月末完成、10月のオープンに向け、着々と準備が進んでいます。



福祉会館を視察する民秋市長と厚生経済常任委員会の委員など

10月オープン 完成まじか 向日市福祉会館

老人デイサービスセンターも設置



文教消防常任委員会の委員らが市民温水プール建設現場を視察



25mプール(完成予想図)

11月完成へ急ピッチ! 市民温水プール

