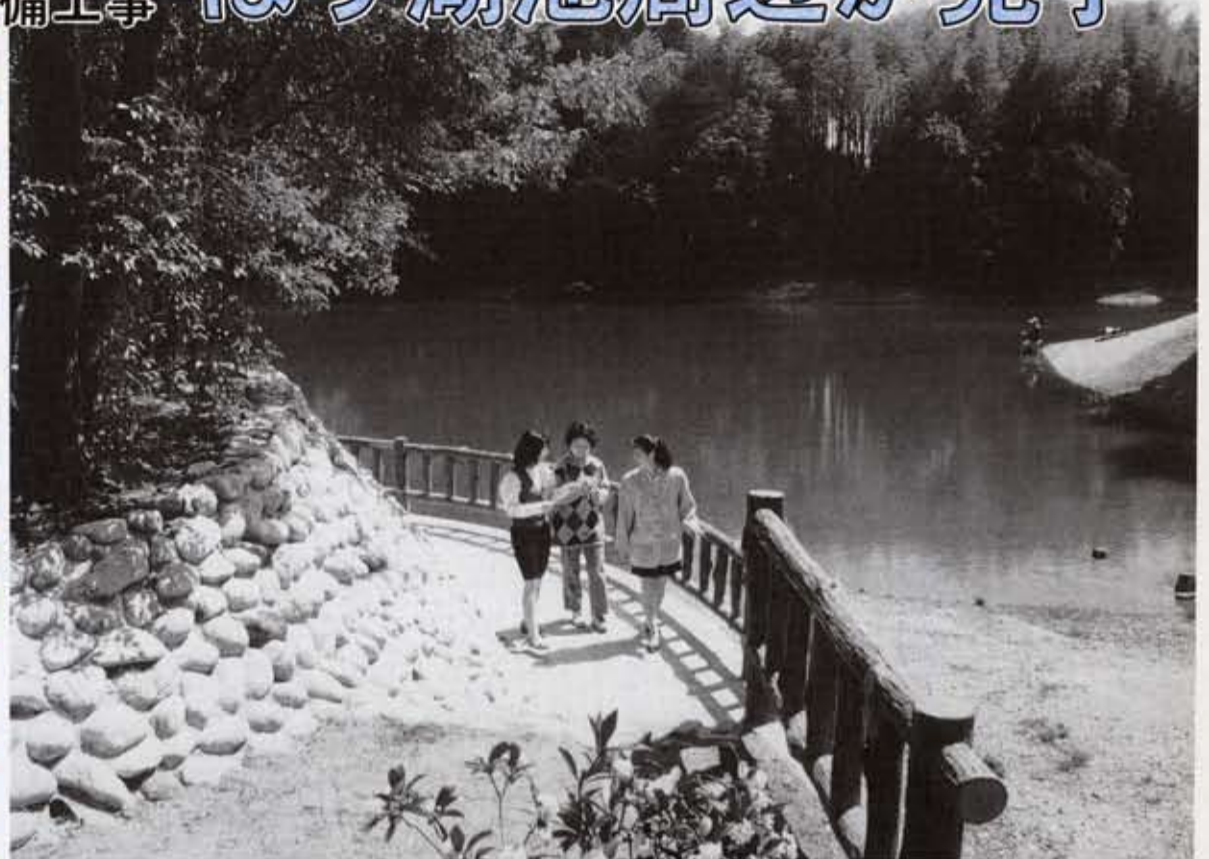


- ◎向日市民憲章◎
- 1 住みよいまちを力を合わせてつくりましょう
  - 1 きれいな緑と水と空を守りましょう
  - 1 働くよここびと心のふれあいを大切にしましょう
  - 1 すぐれた教育と文化を育てましょう
  - 1 明るいくらしと福祉のまちをきずきましょう

### 西ノ岡丘陵公園整備工事 はり湖池周辺が完了



整備されたはり湖池の周辺  
気軽に散策が楽しめます

#### 自然を生かした散策道 緑あふれるいいこの場

このほど、寺戸町古城にあるはり湖池周辺の整備(当初の3カ年計画)が完了しました。これは、平成元年に策定された西ノ岡丘陵公園整備基本構想に基づき、平成4年度から6年度にかけて取り組んできたもので、整備面積は、約4・6ヘクタールになります。はり湖池・大池周辺からはり湖山を経て芝山公園を回る延長約600メートルの散策道(平成4年度整備)や祠周辺の整備(平成5年度)をはじめ、新たに案内板や公園灯を備えました。また、池には噴水や小橋を



水しぶきがさわやかさを感じさせるひととき



住みよいまちづくりを進めるうえで、都市における公園・緑地などのオープンスペースを系統的かつ効果的に配置し、豊かな緑を確保することは、都市の環境保全、自然環境の保全の観点からも重要な課題となっています。

西ノ岡丘陵公園整備基本構想は、向日神社から西ノ岡丘陵に至る約108・5ヘクタールについて、残さず

西ノ岡丘陵公園整備基本構想

### JR駅前に ふれあい広場誕生!

JR向日町駅前北側に開設した「JR駅前ふれあい広場」は、市の玄関口にふさわしい景観をもった、子どもからお年寄りまで市民のみなさんがふれあい楽しめる、緑あふれる都市公園となっています。

公園全体の面積は、約1,013平方メートルで、しだれ桜のほか市民の花であるツツジや小さな池などを配した約600平方メートルの散策路とゲートボールやベタタンクなどの軽スポーツのできる約400平方メートルの多目的広場を備えています。



風が吹くモミヨメンド  
高さ4m、2枚の羽根が風の力で回ります



緑と風と水をテーマにした散策路のある公園

ゲートボールやベタタンクなど軽スポーツを楽しめる多目的広場。お問い合わせは、公園緑地課(内線293)へ

