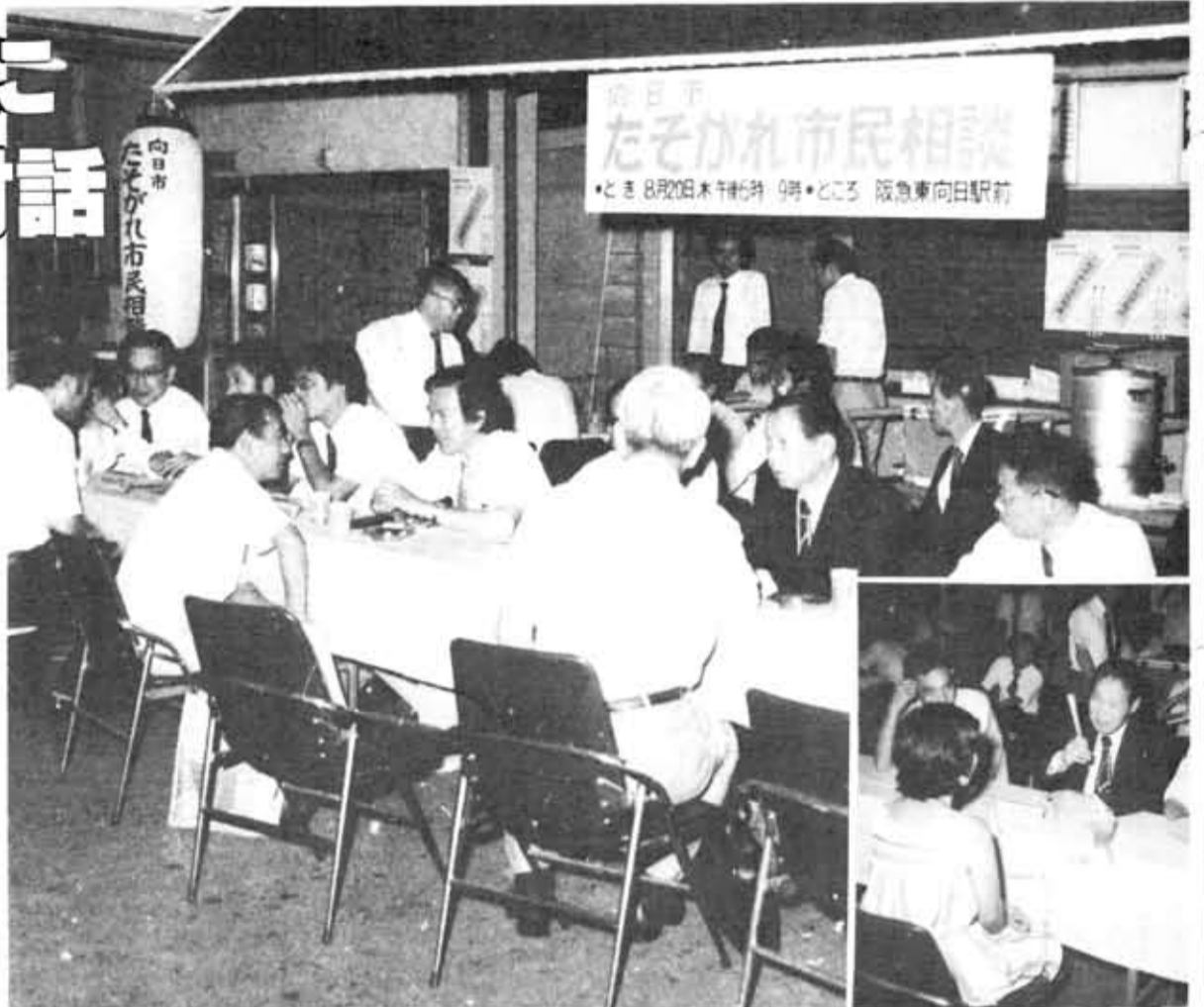


広報 向日市

まちのうごき

(8月1日現在)	(7月中)	
世帯数 16,121世帯	生れた人 71人	
人口 50,964人	亡くなった人 26人	
男 25,207人	転入した人 232人	
女 25,757人	転出した人 340人	

まちづくりに 27人が対話



あなたの声をまちづくりに——をキャッチフレイズに、市は、さる8月20日夜、「たそがれ市民相談」を開きました。

市では、「市長と話す日」や「市政モニタリング制度」などを設け、日ごろから市民との対話に力を入れています。しかし、市外に勤務されている方は、市政に意見や要望があっても、市役所まで出向く機会がほとんどありません。

そこで、お勤め帰りに寄っていただけるよう、今回初めて午後8時から8時まで、阪急東向日駅前市役所出張したわけです。

この日の相談には男性二十三人、女性四人

の二十七人が来られ、件数にして四十四件の意見や要望が出されました。

これに対し、市からは、民秋市長をはじめ助役、収入役、各部長等が出席。市民からの相談や要望に応じてその場で回答をしました。また検討や調査が必要なものは、後日答えることになっています。

相談の内容は、生活関係が十三件で一番多く次いで、都市計画・道路関係十二件下水道四件、福祉関係のほか、税務、広報、消防関係などが続きます。

それでは次に、その相談の一部をご紹介します。

相談 東向日駅の西側(ニチイの西側など)に自転車置き場を設置してほしいのですが。(寺戸町Nさん女性)

回答 東向日駅の自転車置き場の収容台数の動向をみて、できる限り置場面積の拡大に努めます。

相談 市民の方々も自転車の放置が地域環境を悪くするので不法放置のないよう協力をお願いします。技的な方策としては、駅前整備計画などを含めて、対処します。

相談 私は寺戸町二枚田に住んでいます。下水道はいつごろ使えるようになるのでしょうか。また、個人持費用はどれくらいかかるのでしょうか。(寺戸町Gさん男性)

回答 あなたの自宅には273年のうちに、公共下水道が整備できる予定です。ただ、なにも下水道工事は、多額の費用がかかりますので財源の問題により、多少のずれが生じることがあります。個人の排水設備の費用は家の形態、敷地の広さ、内装など、いろいろな要素に

より異なりますが、標準的には、くみ取り便所改造で25~30万円、し尿浄化槽改造で10~15万円です。

相談 私は昨年、脳血管障害で左手と左足が不自由です。一人暮らしなので不安です。

回答 厚生年金を受給してはいますが、他に資産はありません。老人ホームの紹介をしてほしいのですが。(寺戸町Kさん 男性)

回答 あなたの地区担当の民生児童委員に連絡し、適切な相談・指導を依頼します。また、老人ホームは、養護・特別養護・軽費・有料老人ホームなどのうち、適当なホームを検討し、後日民生児童委員を通じてお知らせします。

- ### お悩みの方はお気軽に相談を
- 市では、いろいろな問題や悩みごとの相談をお受けしています。相談は無料ですので、お気軽にお越しください。
- ◆市長と話す日
 - ▽相談日 毎月第3土曜日 午前10時~正午
 - ▽場所 市民相談室
 - ◆困りごと相談
 - ▽相談日 毎月第2・第4火曜日 午前10時~午後3時
 - ▽場所 市民会館
 - ◆人権相談
 - ▽相談日 毎月第2・第4火曜日 午前10時~午後3時
 - ▽場所 市民会館
 - ◆行政相談
 - ▽相談日 毎月第2・第4火曜日 午前10時~午後3時
 - ▽場所 市民会館
 - ◆交通事故相談
 - ▽相談日 毎日午前8時30分~午後5時(土曜午後、日曜日は除く)
 - ▽場所 生活環境課
 - ◆消費者相談
 - ▽相談日 毎週火曜日 午後1時~4時
 - ▽場所 市民会館
 - ◆市民相談室
 - ▽相談日 毎日午前8時30分~午後5時(土曜午後、日曜日は除く)
 - ▽場所 市民相談室
 - ◆経営・金融相談
 - ▽相談日 毎日午前8時30分~午後5時(土曜午後、日曜日は除く)
 - ▽場所 経済課
 - ◆家庭児童相談室
 - ▽相談日 毎週月曜日~金曜日 午前10時~午後4時
 - ▽場所 家庭児童相談室
 - ◆おとしよりよろず相談
 - ▽相談日 毎月第1火曜日 午後1時30分~3時
 - ▽場所 老人福祉センター
 - ◆高齢者職業相談
 - ▽相談日 毎月第2火曜日 午前10時~午後3時
 - ▽場所 老人福祉センター

盛況！ たそがれ市民相談

敬老会へのお誘い

●とき 9月8日(火)
午後1時30分~4時10分

市では、満70歳以上の方を対象に、敬老の日を祝して次のように「お年寄りの集い」を開催します。なお、遠方の方には、次のとおりマイクロバスを配車しますが、乗車人員が限られていますので、なるべく各自でお出向きくださるようお願いいたします。

●ところ 市民会館ホール

■マイクロバス配車予定■

〈ご来場の便〉

物集女公民館前 午後12時20分・午後1時発
上植野公民館前 午後12時30分・午後1時発

〈お帰りの便〉

敬老会が終了しだい、市民会館横から物集女公民館前・上植野公民館前へそれぞれ出発します。

※ご来場の際は、案内状をご持参ください。

プログラム

- ★落 語 笑福亭福笑
- ★奇 術 タキ 松美
- ★声 帯 模 写 川上のぼる
- ★漫 才 はな寛太・いま寛大
- ★歌謡ショー 浅田憲司とブルーコース
- 愛田 健二
- 野田ハルミ