

■発行 京都府向日市役所  
■編集 秘書人事課広報係  
■電話 075(931)1111

# 向日市

おもな記事

- 家庭大型ゴミを無料収集
- ぼくとわたしの交通安全
- 名コックぷりをひろう
- 料理教室
- 財政状況の公表
- 水道事業
- 多彩な行事で祝う
- 第五回臨時市議会
- 昭和四十九年度保育所入所申請書を配布します
- 十二月のお知らせ

## 家庭大型ゴミを無料収集

### テストケースでモデル地区制 延べ車輛は約40台・90トンを集



(大型ゴミを手分けしてトラックに積む)

毎日、家庭生活からはきだされるゴミは、生活様式の向上に伴って、多様化してきています。市ではこれに対処し、暮らしの環境をととのえ、清潔なまちづくり事業の一環に、大型ゴミの無料収集をテストケースとし、モデル地区制で、十一月十四日から十六日までの三日間、実施しました。

最近、市でも一般家庭が十年たっている地区を、Aから排出されるゴミも大型化地区(向日台、寺戸町大牧)してきています。テレビ、芝山、千二百七十七世帯、冷蔵庫、洗たく機、机、タB地区(寺戸町爪生・飛竜)山繩手・西田中瀬、千四十三世帯、C地区(寺戸町)三枚田・岸ノ下、森本町上二枚田・下森本、千八百八十五世帯)の三地区(計三千三百五十五世帯)にわけ、収集しました。

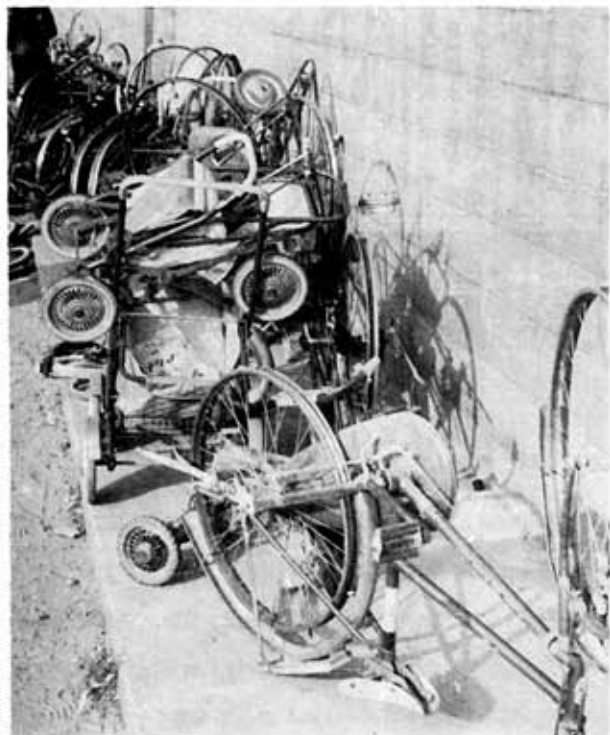
午前八時三十分、車輛(二トン積み)四台が市役所を出発、収集対象地区の所を回りました。不燃物ゴミ(ガラ)集積場を回りました。

周知が徹底しているのか、集積場所には、家庭生活から出るテレビ、タンス、自転車、乳母車などが、うず高く積まれていました。さっそうと環境衛生課職員たちが手分けし、トラックに積み込み、大山崎町にある乙訓環境衛生組合のゴミ処理場に持って行きました。

大型ゴミの収集は、三日間を通して、延べ出動車輛約四十台、およそ九〇トンのゴミを集めました。ゴミは、当初思っていたよりも少なく、これは事前に廃品業者が回収したためです。

こんどの大型ゴミの無料収集は、テストケースとして、向日市全域にわたって、定期的の実施していきたいと、環境衛生課ではいっています。

市では、暮らしの環境を



(ならべられた自転車と乳母車の列)



(作成されためりえ冊子)

正しい交通安全知識は幼児から、公害課では交通安全めりえ冊子を、このほど作成しました。

この冊子は、B五判十ページで、「ぼくとわたしのこうつうあんぜん」という題で、めりえとして三千部を印刷、福祉事務所の協力を得て、市内各保育所に配布しました。

めりえの内容は、信号のあお、あか、きいろ、ぬり、横断の方法や渡り方、また道路の幅、いであり、ぬりつ

この冊子は、市内各保育所のほか、保健所の三歳児検診や就学児前の検診のときに配布し、自宅で交通安全の基本を、楽しみながら覚えられするように利用、作成されたものです。

また、さらに交通安全実施計画に基づき、交通安全知識の普及として、小学生一・六年生を対象に作成された、「交通安全」副読本に引き続いて、幼児の交通安全に役立ていきます。

公害課では、さる九月、市内各保育所で、母子合同の交通安全教室を開きました。保育所の性格から、保護者の出席者が少なかつたため、保護者もあわせて交通安全の正しい知識を身につけられるという事で、作成しました。

このめりえ冊子ですと、幼ない子にも、楽しみながら覚えて、親子ともに利用していただけるので、と公害課ではいっています。

### ぼくとわたしの交通安全 めりえ冊子を作成 市内各保育所に配布

## “飲んだら乗るな、乗るなら飲むな”

### 飲酒運転追放運動 12月10日～1月15日

飲酒運転追放運動が、12月10日から1月15日までの期間で実施されます。

この時期は、年末年始の時期であり、お酒を飲む機会が多くなります。飲むなら乗るな、乗るなら飲むなを合いことばに、ひとりひとりが気をつけて、飲酒運

転は絶対にやめましょう。ちょっと一杯という軽い気持ちが大きな事故を起こします。

◎飲みません、車を車庫にしまうまで  
◎飲酒運転を追放しよう  
◎一杯の酒は一生涯の眠りへ



「おじさんたちこれ見て」

酒酔い運転事故のもと