

向日市 広報

まちのうごき

(6月1日現在)	(5月中)	
世帯数 16,103世帯	生れた人 75人	
人口 50,959人	亡くなった人 10人	
男 25,206人	転入した人 280人	
女 25,753人	転出した人 252人	

行政組織を大幅に改定 行政の効率的運用めざして

7月1日付

水道・下水道事業を一元化 新たに水道事業管理者(特別職)を置く

市では、七月一日付で、行政組織の大幅な改定とそれに伴う人事異動を行いました。

今回の行政組織の改定は昨年十一月に策定された財政健全化計画に基づき、事務の効率的な執行をねらいに行ったもので、事務内容の近い課を統合するなど、市長部局で三課縮小されています。

また、水道部と下水道部を一元化し、水道事業管理者(特別職)を置きました。

このような行政組織の大幅な改定は昭和五十年七月以来のもです。

市長部局で 三課を縮小

具体的には、市長部局の五部制の部数はそのままでありますが、これまでの市民部・民生部・建設部を廃止し、新たに環境経済部・福祉部・建設部を設けました。環境経済部は、市民の生活環境面と健康・暮らし面

を合体させたもので、これまでの市民部を中心に、建設部から農政課と商工課を吸収しています。課では、以前の市民安全課と環境衛生課を統合して生活環境課を設置、また商工課に消費行政部門を加えて経済課と、また保健予防課も健康課と名称を変更しました。

福祉部は、福祉の各分野について一元的に施策の円滑な推進をはかるもので、これまでの民生部が主体でしたが、その下に社会課・福祉課・児童家庭課の三課を設置、以前の保険年金課の国民健康保険事務は福祉課に吸収されています。また福祉事務所長は福祉部長が兼務しています。

建設部は、これまでの建設部から産業部(農政、商工課)と下水道部門を分離させた残りの三課で構成され、まちづくりの建設事業を積極的に取り組みます。

さらに、企画財政室の秘書課と広報広聴課が統合され、秘書広報課となります。総務部では、新たに市民課(以前は保険年金課)も併せて行います。

この機構改革で、市長部局は以前の五部二十課から五部十七課となります。※なお、新しい行政組織は下表のとおりです。

市民のみなさんにはご迷惑をおかけいたしますが、ご協力の程よろしく願います。

1日付で人事異動

市は、七月一日付で、行政組織の改定と同時に人事異動を実施しました。人事異動は、今回新たに設けられる水道事業管理者(特別職)に生嶋正己(建設部長)氏が発令されたのをはじめ、部長級五人、課長級三十人、課長補佐級二十人、係長級三十七人となっています。

〔部長級〕▽環境経済部長・岡崎正(市民部長)▽福祉部長・戸倉米造(民生部長)▽建設部長・近藤靖弘(教育委員会教育次長)▽監査事務局長兼選挙管理委員会事務局長・山口和三郎(水道部長)▽教育委員会教育次長・鎌田純市(総務部総務課長)

〔課長級〕▽企画財政室秘書広報課長・海老井秀昭(水道部業務課長)▽広報主幹・村上康夫(秘書課長)▽市民部長(秘書課長)▽片山与司男(秘書課長)▽市民会館長・北脇康夫(社会福祉課長)▽税務課長・戸谷勝(市民安全課長)▽建設部主幹乙訓課長・藤田孝一(環境衛生課長)▽環境衛生課長・出向・鎌田純市(福祉事務所長)▽環境経済部生活環境課長・的場清(環境衛生課長)▽環境主幹・藤川俊雄(職員課長)▽健康管理課長・高島正治(下水道課長)▽下水道課長・中村三男(農政課長)

〔主任級〕▽農政課長・福本昭(下水道室長)▽経済課長・岡崎誠之(商工課長)▽福祉課長・清水努(総務部付乙訓課長)▽環境衛生課長・出向・鎌田純市(福祉事務所長)▽農政課長・中村三男(農政課長)

〔主任級〕▽農政課長・福本昭(下水道室長)▽経済課長・岡崎誠之(商工課長)▽福祉課長・清水努(総務部付乙訓課長)▽環境衛生課長・出向・鎌田純市(福祉事務所長)▽農政課長・中村三男(農政課長)

〔主任級〕▽農政課長・福本昭(下水道室長)▽経済課長・岡崎誠之(商工課長)▽福祉課長・清水努(総務部付乙訓課長)▽環境衛生課長・出向・鎌田純市(福祉事務所長)▽農政課長・中村三男(農政課長)



生嶋水道事業管理者

水道事業管理者に生嶋正己氏

〔経歴〕昭和22年8月向日町役場入、39年10月住民課長、47年4月民生部部長、以後企画財政室長・市民部長を務め、54年7月から建設部長(51歳)

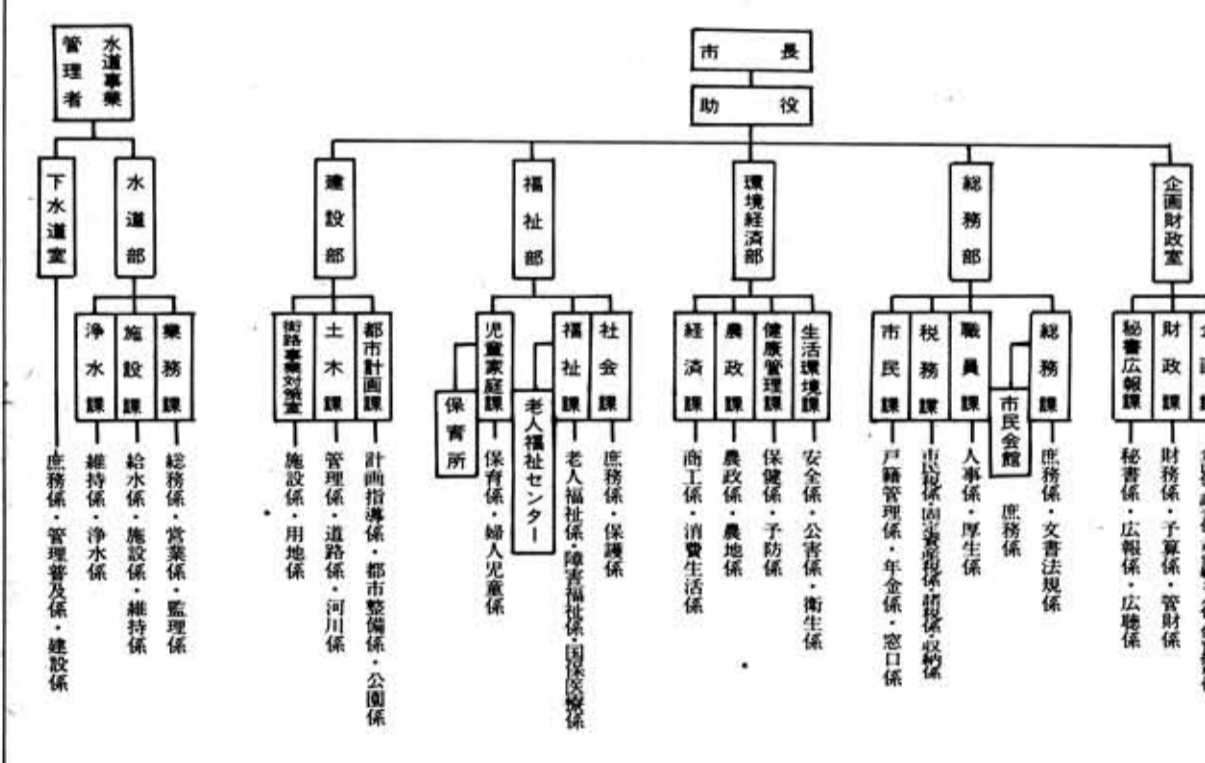
〔主任級〕▽農政課長・福本昭(下水道室長)▽経済課長・岡崎誠之(商工課長)▽福祉課長・清水努(総務部付乙訓課長)▽環境衛生課長・出向・鎌田純市(福祉事務所長)▽農政課長・中村三男(農政課長)

〔主任級〕▽農政課長・福本昭(下水道室長)▽経済課長・岡崎誠之(商工課長)▽福祉課長・清水努(総務部付乙訓課長)▽環境衛生課長・出向・鎌田純市(福祉事務所長)▽農政課長・中村三男(農政課長)

〔主任級〕▽農政課長・福本昭(下水道室長)▽経済課長・岡崎誠之(商工課長)▽福祉課長・清水努(総務部付乙訓課長)▽環境衛生課長・出向・鎌田純市(福祉事務所長)▽農政課長・中村三男(農政課長)

〔主任級〕▽農政課長・福本昭(下水道室長)▽経済課長・岡崎誠之(商工課長)▽福祉課長・清水努(総務部付乙訓課長)▽環境衛生課長・出向・鎌田純市(福祉事務所長)▽農政課長・中村三男(農政課長)

〔主任級〕▽農政課長・福本昭(下水道室長)▽経済課長・岡崎誠之(商工課長)▽福祉課長・清水努(総務部付乙訓課長)▽環境衛生課長・出向・鎌田純市(福祉事務所長)▽農政課長・中村三男(農政課長)



事務内容のご案内

行政組織の改定による新しい課名およびその課の担当する主な事務内容は次のようになります。

- ◆企画財政室
 - ◆企画課では(1)市の総合計画(2)統計調査(3)市史編さん(4)市民体育館建設準備・国民体育大会準備など
 - ◆財政課では(1)財政の計画・調査(2)予算の編成・執行管理(3)財産取得・処分・管理(4)契約物品購入・修繕(5)工事請負の指名願書受付など
 - ◆秘書広報課では(1)市長・助役の秘書(2)市政の普及(3)広報向日市の発行(4)市民相談・要望意見・苦情の受付(5)市民意見の推進(6)市政モニターなど
 - ◆総務課では(1)市議会招集(2)コミュニティ(3)向日町会館の使用許可(4)条例・規則の審査など
 - ◆職員課では(1)職員の任用・服務・賞罰(2)職員の福利厚生など
 - ◆税務課では(1)市民税の賦課(2)固定資産税・特別土地保有税・都市計画税の賦課(3)国民健康保険料の賦課(4)市税・国民健康保険料の徴収・滞納処分など
 - ◆市民課では(1)戸籍(2)住民基本台帳(3)印鑑登録(4)主要食糧配給(5)国民年金被保険者の資格得喪(6)埋葬許可(7)規程罪儀など
 - ◆環境経済部
 - ◆生活環境課では(1)交通安全対策(2)防災(3)交通安全対策(4)騒音規制(5)ゴミ処理(6)尿くみとりなど
 - ◆健康管理課では(1)母子保健(2)成人病予防(3)予防接種・検診(4)献血推進など
 - ◆農政課では(1)農林産業
 - ◆建設部
 - ◆都市計画課では(1)都市計画の総合調整(2)土地利用計画(3)開発等の指導・協議(4)市営住宅(5)駅前整備の基本計画策定(6)都市公園・児童公園の特設・維持管理(7)市民の花・木の普及(8)緑の保全・緑化の推進など
 - ◆土木課では(1)道路・橋りょうの建設工事の設計施工・維持管理(2)河川水路の建設工事・維持管理(3)道路・水路の登記占有・認定など
 - ◆街路事業対策室では(1)街路事業用地・建物の取得・補償(2)街路の明示(3)街路事業工事の設計・施工など