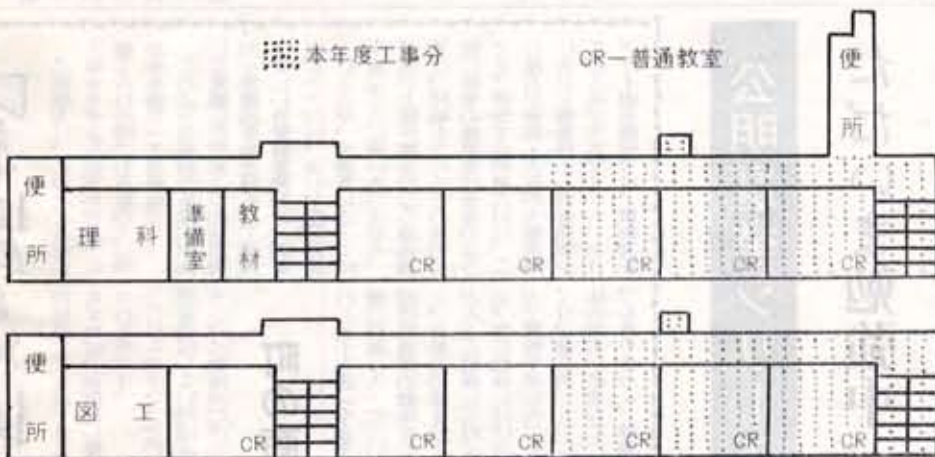


第二向陽小学校

三ヶ年計画で校舎を建設

第二向陽小学校建設平面図

建設年度	面積
39	325坪
40	526
41	197



八百坪の鉄筋校舎

総工費は約一億円

町の北部、物集女小字南冬に建設する第二向陽小学校の敷地六、一五九坪のフルトプラーによる整地作業は八月下旬に完了した。設計者は依頼していた校舎の設計図ができており、本年度から三ヶ年計画、総工費九千八十五万円、延一、〇四八坪の校舎を建設する。本年度は、八教室と職員室の〇坪、体育館兼講堂一五〇坪、給

一部は鉄筋三階建て延三五坪、食堂四一坪、倉庫二棟の近代的な学校が完成する。国庫補助金を補助し、教育委員会が建設費を償還する。正式の名称は、第二向陽小学校と定められた。写真は整地の完了した敷地。建設平面図中で理科室のある図は三階を示す。

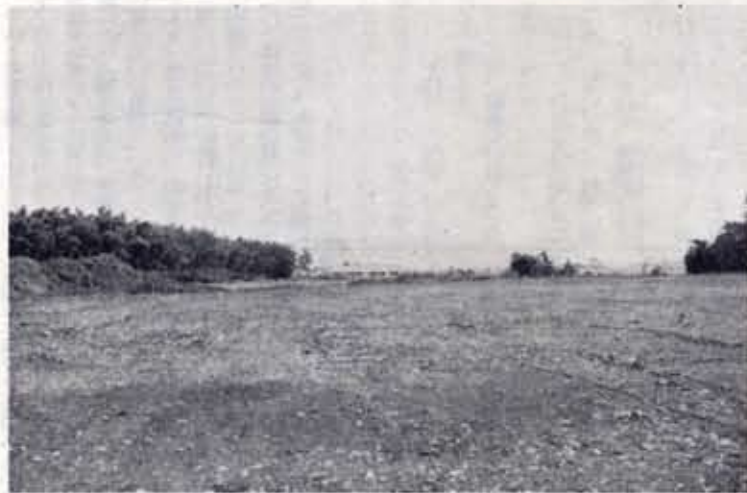


発行所
向日町役場
京都府乙訓郡向日町
大字向日小字南山3
電話京都(92)3111-5
編集・向日町役場総務課

町人口

39年8月1日現在

男	9,090人
女	9,101人
計	18,191人
世帯数	4,629



選挙人名簿を製作

近く調査カードを配布

来年のことというと思いが、かめた上で、各區事務所、または投票内選挙管理委員会にカードを提出して記入提出して下さい。

選挙人名簿を調査して作製します。二協力をお願いします。

毎年九月十五日現在、二から調査して作製した選挙人名簿を毎年一年間の選挙に使っています。

いつの選挙でも、投票当日、昔から住んでいるのになせぬ無いか、そんなバカなことは無い、というように人達が必ず一人か二人はあります。

選挙人名簿は毎年新しく作り替えるものです。以前の選挙で投票できても、次の選挙人名簿にもれていない場合があります。

このように無いか、昨年からの選挙資格調査台帳(カード)を作り、持参のお手もお渡しし、確認後に回収し、それを元に選挙人名簿を作ります。

あなたの家が正しく記入されているかどうかを確かめてから返して下さい。

新しく転入した人や、新しく資格のついた人は、カードが無いかわかりませんが、その人は、選挙資格があるか無いかを確認して下さい。

A 禁治産者
B 禁固以上の刑に処せられその執行が終了までの人
C 法律により行われる選挙、投票及び国民審査に関する犯罪で刑に処せられ、その執行を受けることがなくなるまでの人

1、本年九月十五日現在向日町に住んでいる人で、昭和三十九年十二月二十日で満二十歳以上になる人(昭和十九年十二月二十日以前に生まれたい)

2、1の年合に該当する人で、昭和三十九年九月十五日まで引越三ヶ月以上(昭和三十八年六月十六日以前)に住んでいる人

3、旅行中、出かき、入院中など一時的な不在者でも生活の本拠が向日町にある人は記入して下さい。この場合はカードの備考欄に記入して下さい。

4、住民登録の配給の登録をしていない人も、1に該当する人であれば書いて下さい。

「注意」次に分かる人は記入できません。



お礼 断水・節水と大変ご迷惑をおかけしましたが、みなさんの協力により第二浄水場が立派に完成しました。給水能力も倍増し、水不足による断水の心配はなくなりました。(事業課水道係)

選挙人名簿の種類

その年の6月16日以前から住んでいる人で、12月20日で満20才以上になる人
毎年9月15日現在で選挙管理委員会が調査して作製します

6月17日以後転入した人やその後満20才になった人、又は基本名簿にもれていた人など。(6月17日から何日までの転入者、満年齢の計算の期日などは選挙の都度告示される) この名簿は選挙の都度本人の申請にもとづいて作製する

基本選挙人名簿
作った年の12月20日から翌年の12月19日までの間の選挙に使う

補充選挙人名簿
名簿確定の日から基本名簿の有効期間中

今度作るのはこの名簿です。