

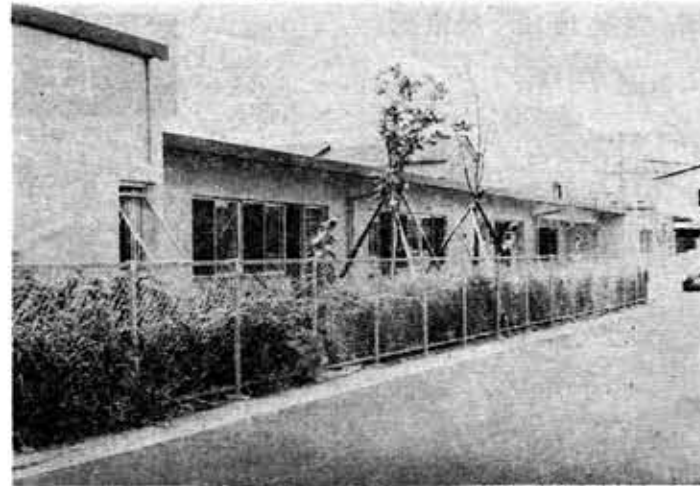
(答申による昭和49年度の保育料徴収金基準額表)

Table with columns for '階層区分' (Category), '定 義' (Definition), and '徴収基準額(月額)' (Collection Standard Amount (Monthly)). It lists various income levels and corresponding fees for childcare.

保育料の適正化を審議

保育料改正の動きを追って

まだまだ低い国の補助金



(保育所建設も超過負担が多額=ことし6月に完成した第6保育所=)

保育行政の問題点を、先月号でみなさんにお知らせしましたが、超過負担が市財政を大きく圧迫していることがわかりました。今回は、保育料の改正点、また超過負担解消への動きをみてみましょう。

審議会の昭和四十九年度の保育料の答申では、例え三歳未満児をもつ所得税非課税世帯の最低階層の保育料は、現行二千五百円(同一万九千三百四十円)を徴収し、七〇パーセントに達していない保育料は、とらえられています。

保育料の改正点

審議会答申の内容

このため、保育料の適正化をはかろうと、保育料適正化審議会を設置、諮問しました。



(婦交さんの指導でルールを学ぶ)

交通ルールをしっかりと

=こども会で交通教室=

夏休みのこどもに、交通ルールをしっかりと教えようと、夏休み交通安全教室が開かれました。この交通安全教室は、市内のこども会から開講してほしいという要請にこたえるため、公害課安全係が、夏休みのこどもを交通事故から守る運動の行事として、物集女町北ノ口のこども会を皮切りに、市内五つのこども会で開かれたものです。

特別福祉手当が新設

児童手当支給額を改正

児童扶養手当は、父と生す。児童をともにできない児童(または父が障害者などの児童)を監護している母(または養育者)に、支給される。また、請求者や対象児童が日本国籍でないとき所得が一定以上ある方、公的年金(障害・老令福祉年金を除く)を受けているときは、精神または身体に重い障害のある児童を監護している父母(または養育者)に支給されます。

国へ強く要望

超過負担の解消

保育所の超過負担(市の)

昭和四十七年に完成した第五保育所は、主体工事費五千八百二十万円に対し、国庫補助金は三百三十三万円(二・七パーセント)と、わずかですが増額されています。市は、このままでは、超過負担の解消を求め、国に要望し続けていきます。

胃ガン・子宮ガン・循環器検診を実施

申込みはお早く

つぎのとおり、受診申込みを受けますから、早めにお申し込みください。
<申込期日> 9月9日(月)~13日(金)
<受付時間・場所> 午前9時~正午・午後1時~4時 市役所1階ロビー
<費用> 無料
<お問い合わせ> 保健予防課 931-1111番

Table with columns for '胃ガン検診' (Stomach Cancer Screening), '子宮ガン検診' (Uterine Cancer Screening), and '循環器検診' (Circulatory System Screening). It lists target groups, methods, and dates for each type of screening.