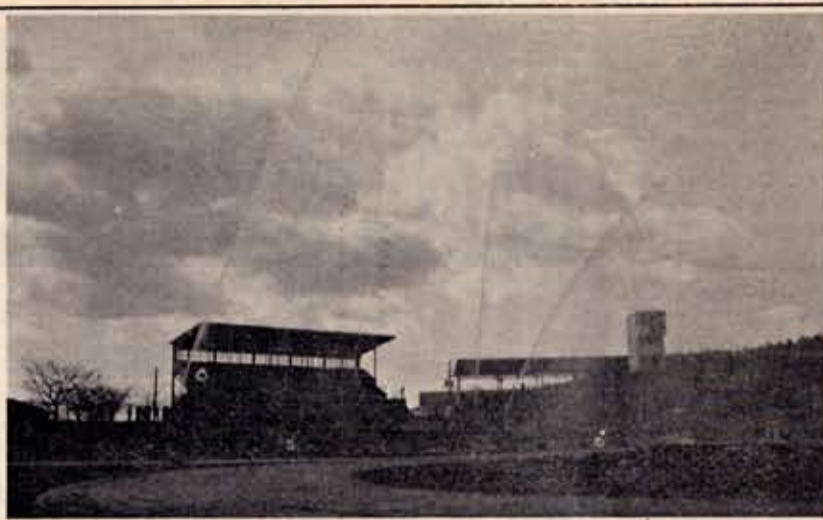


新春の空にみごとなアーチ

花やかに消防出ぞめ式

○新春の行事、恒例の消防出ぞめ式は、一月十三日午前九時か
 ○会場には、制服姿の団員百
 ら向日町競輪場広場で花やかに行
 七十五人と消防車六台(中野三



○呼びもののいっせいで放水は
 午前十時過ぎにサイレンを合図に、
 新春の青空に雄大な水のアーチを
 えがき、フィナーレを飾った。
 表彰された団員、部はつぎのと
 おり。

▽京都府消防協会長表彰

- 功績賞(副団長) 和田 弁一
- 功績賞(等) 長谷川敏次
- 功績賞(等) 植田 実
- 功績賞(等) 岡崎 隆夫
- 功績賞(等) 清水 初夫
- 功績賞(等) 藤田 修三
- 功績賞(等) 清水 昭三
- 功績賞(等) 三宅 敏一

▽京都府消防協会支隊長表彰
 (功績賞) 早川 五郎
 (功績賞) 長谷川忠一
 (功績賞) 山口 修一
 (功績賞) 安田 弘
 (功績賞) 山本 忠雄
 (功績賞) 木村 博
 (功績賞) 藤田 界一
 (功績賞) 木ノ山正男

気軽るに相談を

新生生委員さま

新生生委員十二名(厚生大臣の「ご遠慮なく」相談ください。なお
 委員状を十二月十四日に授与会議 同委員は児童福祉関係の児童委員
 委員で伝達した。同時に開かれた初 委を委務します。
 委員会は委員長には小林正雄氏、
 副委員長は青山三三氏が選ばれた
 同委員は生活保護、身体障害、
 困窮の相談など、身近な問題を
 気軽に相談できる人達です

- 委員長 小林正雄
- 副委員長 青山三三
- 委員 物集女地区 (カッコ内は住所)
- 委員 春田良一 (御所街道)
- 委員 向日地区
- 委員 大井利吉 (北山)

一家



(広報研究1月号から)

近づく所得税の申告

申告しないと損

所得税 (向) 島津 英美
 中村 義之
 清水 増行
 物集女
 中家 春夫
 藤田 治
 藤田 治
 五十嵐 梅次
 中野 孝雄
 清水 明
 清水 明
 西村 春男
 片山 俊次
 長谷川竹雄
 長谷川竹雄
 仲沢 清
 上野 清
 大井 明夫
 久野 久男
 物集女 寺
 上野 清
 大井 明夫
 久野 久男
 物集女 寺
 上野 清

「ノーモア」浸水

石田川の改修工事

住みよい町にする都市計画の下に被害の大きい西森地区(岩波
 水路事業として、少しの雨でもはたは「店前北」の百メートル
 んのすく石田川の改修工事を一
 らの西岸をコンクリートでしか
 月十日から始めた。石田川は寺
 から西森、西森を経て京都市伏
 見区につく延長三千メートル
 幅二・四メートルの川。工事は特
 別な真鍮工事の石田川



成人式

おとなへの門出成人式は向日
 町社会福祉協議会(会長長坂作次
 郎氏)の主催で、一月十五日午前
 九時から授場会堂で開かれ、臨
 坂会長、岡崎町長、細見警察署
 長、山本警察団長、成人お
 めでとろ……と祝福のこと
 ば、二十歳の春を迎えた三百一
 一人(男百四十七人、女百五十四
 人)を代表して安田武司君(物集
 女)が答辞を述べた。
 社協から白鷺、紅白まじりの
 青年団連絡協議会からは旗、婦人
 会心厚しの赤飯など奉納り、前途
 を祝福した。
 和気あいあいのレクリエーシ
 ンは、府立中央児童相談所の納福
 團の氏司会で室内ゲームを楽し
 み、記念写真撮影して、はたし
 のスタートを祝った。
 写真には、はたし、の若人達



町民税
 町の台所をまかなう町民税の申
 告は三月二十日までにお願いしま
 す。申告書は近くお届けします。
 申告しない所得税と同じように
 各種の控除が認められませんが
 ご注意ください。
 給付所得だけの人は、原則とし
 て申告書は提出しなくてもよいの
 ですが、本町では事務処理の都合
 上、提出していただきます。この
 点も承知の上、源泉徴収票を添付
 して申告してください。
 税に関する相談は、どしどし
 税務課へお越しください。

赤い羽根募金
 ありがとうございます
 あなたの善意を、昨年十月に
 共同募金を行いました。みなさ
 んの協力により、目標額を十分
 円もオーバーした三十五万七千円
 が集まり、関係者一同は大変感謝
 しております。
 募金は府共同募金会を通じて府
 下の養老院、母子寮などの社会福
 祉にまわります。

氏名	金額	金額
女戸本井日野日域計	19,090円	(13,400円)
冠向植	142,205円	(121,600円)
冠向植	30,140円	(21,500円)
冠向植	35,630円	(25,100円)
冠向植	29,560円	(20,800円)
冠向植	36,945円	(30,300円)
冠向植	32,160円	(23,300円)
冠向植	31,425円	()
冠向植	357,155円	(256,000円)

入所幼児募集

向日町保育所

(乙訓中学校東側)

令 満3才~6才まで
 集 2月20日まで
 期 民生委員・役場厚生課
 間 申し込み先
 申 入所予定日
 込 4月上旬
 入 4月上旬

△くわしくは厚生課でおたずねください

商店経営

人手不足の解消法

最近の人手不足は深刻な問題で
 ある。「売り上げがふえた。商売
 が忙しくなった」といっても、
 この求人時代に優秀な店員を簡
 単にみつかることはできない。厚
 生施設も十分でない個人商店とな
 りはなおさらのことです。
 経営者であるあなたが、血まな
 こになって店員さがしに乗り出す
 前に、いま一度、自分の店の構造
 (売場)を検討しなおす必要はな
 いでしょうか。
 店舗の改装は、商店経営合理化
 のうえで、大きな役割を果してい
 る。しかし、これまでは売り上げ
 をふやかし、利益をあげること考
 慮するあまり、いつも客により感
 じをあたえ、商品のムードを生か
 すような改装にウイットがつかれ
 ていた。
 ところが近ごろは、人手不足を
 解消するために……もっと働き
 すい店への改装にも重点がおか
 れた。もちろん、つぎつぎ
 (商業経済課)