

# 文化資料館 ひな人形展

入場無料

2月20日(土)～3月7日(日)  
午前10時～午後5時30分



### ＜主な展示品＞

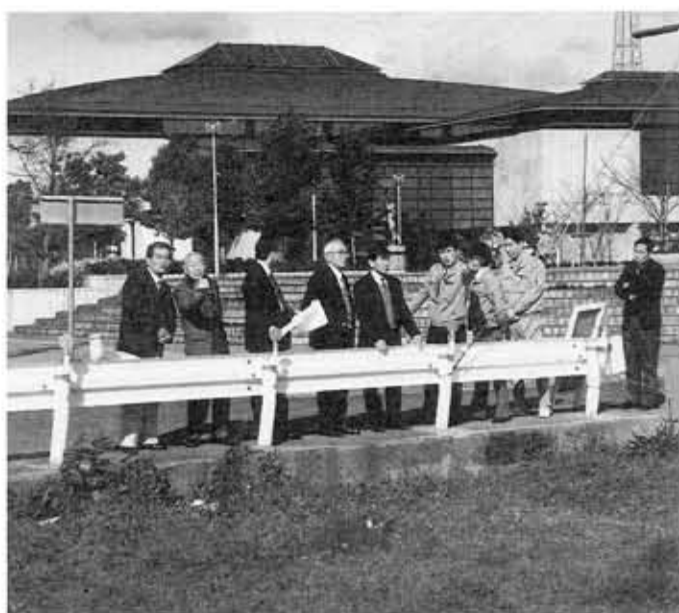
- I ひな人形の源流 平城宮の人形など
- II 個性豊かな郷土ひな 流しひな・押絵ひななど
- III 地域のひな祭り 古今ひな・段飾りほか

■お問い合わせ 向日市文化資料館 ☎ 931-1182

ひな人形の源流は、奈良時代から行われた、罪やけがれを水に流す人形(ひとがた)にあります。江戸時代になると、子供の幸せを祈るひな祭りの行事が成立し、豪華な飾り道具も作られるようになります。

向日市文化資料館では、市内の家庭で代々大切に伝えられてきたひな人形を中心に、この伝統的文化の一端を紹介いたします。

# 向日市マイロード整備事業 地元協議会が発足



現地を視察する協議会委員ら

# 自然・歴史・風土を活かした道路整備

向日市民プール建設予定地の西側に並行する市道森本上植野幹線の整備を進めるため、向日市マイロード整備事業地元協議会を設置し、この

住民、学識経験者および行政関係者ら8人の委員で構成し、アイデアや意見を交わすものです。初会合では会長に木村清一(鶏冠井区長)、副会長に鎌田幸男(鶏冠井農家組合長)が選出されました。

市道森本上植野幹線は、府道伏見向日線と外環状線を結ぶ向日市の重要な南北路線として整備が進められてきました。

今回協議の対象となるのはこのうち鶏冠井町上古・八ノ坪地区の約210メートルで道路景観整備の具体案として「長岡京」の鬼瓦をモチーフとした噴水モニュメントや、建造物の朱の柱を表現した歩道照明の設備など、この地域

# 楽しく学んだ交通安全

## 就学前児童交通安全教室



ぬいぐるみたちと楽しく学びました

今春、小学校に入学する児童を対象に「就学前児童交通安全教室」が2月4日向日市民会館ホールで行われました。

この教室は、小学校に入学後、登下校など子供だけで歩く機会が増えるため、子供たちに基本的な交通ルールやマナーを楽しく遊びながら学んでもらおうと、毎年この時期に行っているもので、午前と午後の部に分けて、市内の幼稚園や保育園から約500人が参加しました。

子供たちは、スライド上映や婦交さんのぬいぐるみ劇を楽しみ、その後一体となって交通安全体操で交通ルールを学びました。最後は全員が声を出して「安全もカバンに詰めて登下校」と元気に誓いの言葉を述べました。

## ポニーの学校通園児募集しています

ことばが遅れがちだったり人との関係がうまく持てないあそべないなど、育児での悩みを持つ保護者と就学前の幼児が対象です。期間は6か月週に一回か二回通園します。申込み・お問い合わせは福祉保健部健康管理課(内線338)へ。

# 健康ガイド

お問い合わせ・健康管理課(内線338・339)

■ミニ栄養教室 日時は2月26日(金)午後1時30分～3時30分、保健センター2階で、内容は「調理加工品を使いたい人のために」

■母子健康教室 最近増えてきた子供のアレルギーをテーマに健康教室を開催します。日時は3月2日(火)午前10時～11時30分、保健センターで。講師は富田町

■病院小児科医師 幸寺恒敏氏。対象は就学前のお子さんをお持ちの保護者30名。

■子宮がん検診受診のおすすめ 2月末で平成4年度の子宮がん検診は終了します。平成4年4月現在までにまだ受診しておられない人は、2月末日までに申込みのうえ受診してください。

## ご存じですか

■児童扶養手当 父母の離婚などにより父と生活を共にできない児童の母や、父が1、3級程度の障害をもつ児童の母、または母にかわってその児童を養育している人に対して支給されます。

■特別児童扶養手当 重い障害や病気を抱えていたり、ちえおくれや情緒障害のある児童を家庭で養育している父母あるいは父母にかわってその児童を養育している人に支給されます。なお、どちらの手当も所得制限があります。また外国人の人も支給の対象になります。

■お問い合わせ 福祉保健部 児童家庭課(内線344)

# おこしください '93すこやかフェア

入場無料

今日そして明日をすこやかに生きるために!

日時 2月22日(月) 午後1時～4時  
場所 京都府向日陽保健所

内容 (1)鶴さん亀さん人生これからインタビュー  
(2)みんなてしましよう「ニコニコ体操」  
(3)救急講演会「もしもの時、あなたはできますか」  
(4)シルバー健康相談

お問い合わせ 向日市上植野町馬立8 ☎933-1151 京都府向日陽保健所保健指導課

文化資料館講座  
万葉集の考古学 第2回  
『木津川の水運』

日時 2月23日(火) 午前10時30分～正午

場所 向日市文化資料館 研修室  
講師 山田 良三(同資料館館長)

申込み・お問い合わせ 向日市文化資料館 ☎931-1182

# ご利用ください 国民年金相談所

日時…3月9日(火)  
場所…西向日コミュニティセンター

会社を辞めたんだけど…年金に入っているのかしら…など日頃年金で疑問に思っていることを相談してみたいはいかがですか?



お問い合わせは 市民部保険年金課年金係 (内線218)