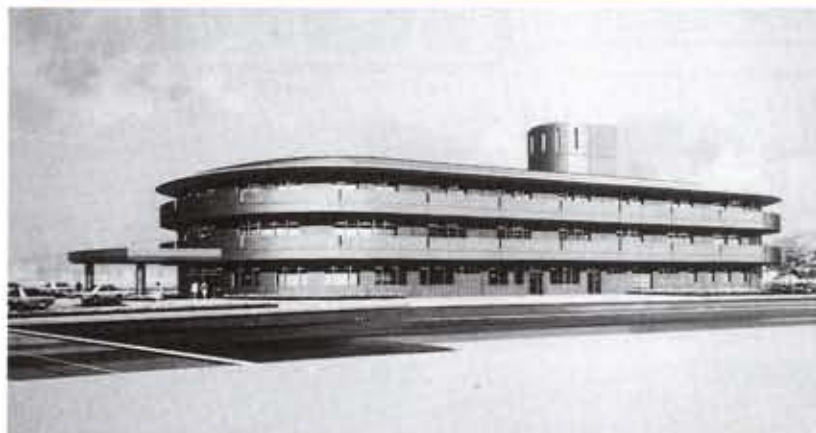


待望の特別養護老人ホーム起工へ



来年7月末の完成を目指す特別養護老人ホームの完成予想図

社会福祉法人向陽福祉会は、上植野町五ノ坪(第5向陽小学校北側)で、特別養護老人ホームの建設に着手し、このほど、その起工式が行われました。

特別養護老人ホームは、市が平成5年に策定した向日市老人保健福祉計画に基づいて建設計画を進めているもので、運営母体となる向陽福祉会が先月京都府から法人認可されたのを機に、高齢者福祉のさらなる充実を目指し、総工費約14億円をかけて着工することになりました。

施設の概要は、敷地面積約4000平方メートルで鉄筋コンクリート3階建、延べ面積約4600平方メートルで、楕円形の形状となっています。1階は、食堂風呂などの共用施設と入浴や給食、機能回復訓練などのサービスを行うデイ・サービスセンターと在

宅介護相談を行う老人介護支援センター。2階は特別養護老人ホームの居室と1週間程度の一時預かりを行うショートステイ施設。3階は、独立した生活が困難なお年寄りを対象としたケアハウスとなっています。

四代目かぐや姫が決定

「かぐや姫行列」の14の役がらも決まる

11月19日(日)向日市まつりと同時開催する「かぐや姫行列」の参加者を決める抽選会がこのほど開かれ、女官、白拍子など14の役がらみの出演者30人がまきまりました。



かぐや姫役の中村絵里子さん

抽選会には、市内はもとより他府県からも応募があり、79人中村さんは、「母に勧められて応募しましたが、抽選会場に来るまでかぐや姫役がこんなに高倍率だとは知りませんでした。だから決まったときは、信じられませんでした。晴の大役に選ばれて緊張する思いです。当日は、かぐや姫になりきってがんばります」

の応募者の中から最終抽選で30人がそれぞれの役がらに決まりました。特に、主役のかぐや姫は人気も高く、27人の応募者がありました。この中で見事大役を射止めたのは、寺戸町山細手の中村絵里子さん(21)。

「かぐや姫行列」は11月19日(日)、午後2時10分〜2時50分、大極殿公園から向日市まつり会場(向日町競輪場)へを射止めたのは、寺戸町山細手の中村絵里子さん(21)。

向日市文化資料館の特別展

むらの記録

今年の資料館の特別展は、明治・大正・昭和という、比較的新しい時代をテーマに開催します。市内上植野地区には、江戸時代から戦後までの約300年にわたる「むらの記録」が、約7000点も残されています。それらの記録の一つ一つに、明治維新以降130年足らずの間に大きく変貌し、発展してきたこの地域のあゆみが、まざまざと映し出されています。

「むらの記録」が、約7000点も残されています。それらの記録の一つ一つに、明治維新以降130年足らずの間に大きく変貌し、発展してきたこの地域のあゆみが、まざまざと映し出されています。

「近代史と地方政治」
講師・山本四郎氏
(前神戸女子大学教授)

「近代史と地方政治」
講師・山本四郎氏
(前神戸女子大学教授)

「近代史と地方政治」
講師・山本四郎氏
(前神戸女子大学教授)

「近代史と地方政治」
講師・山本四郎氏
(前神戸女子大学教授)

図書館の渡邊 武コレクション常設展示

第10回 椿と茶

図書館では、椿に関するコレクションを1階カウンター前にて、展示しています。今回は茶道具です。ぜひ、ご鑑賞ください。

期間 平成7年11月29日(水)まで好評開催中

向日市立図書館 ☎931-1181

消費者講座

市では、消費者の意識を高めることを目的として、市内の団体などに講師を派遣する事業を実施しています。今回向日市消費者の会員を対象に次のとおり講演会を開催します。一般市民の皆さんも是非この機会に聴講してください。入場は無料です。

日時 10月30日(月) 午後2時〜3時30分

会場 向日市福祉会館(市役所東100m)

内容 講義「生きてるかぎり健やかに、生きてるかぎり美しく、生きてるかぎり学びたい」
仏教大学教授 小倉 美津子氏

申込み・お問い合わせ 市民部経済課(内線335)

秋期物集女車塚古墳石室公開のお知らせ

日時は、10月25日(水)〜31日(火)の午前10時〜正午と午後1時〜4時。石室が狭いため事前に予約が必要です。公開方法は5人〜10分間隔。申込・お問い合わせは、10月24日(火)までに向日市文化資料館 ☎931-1182へ(電話申込も可)

第6向陽小学校 田中允祥君の作品