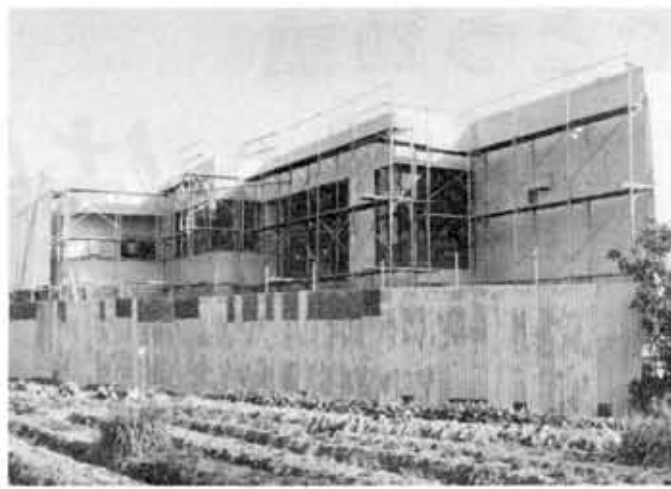


進む寺戸公民館建設工事 2月末完成めざし着々と



建設が進む寺戸公民館

地域のコミュニティづくりの場として、昨年9月に着工した寺戸公民館(寺戸町初田)は、いま順調に建設が進んでいます。寺戸公民館は、市で四番目の地区公民館で、工事は全工程の約75%を終了。今年2月末完成をめざして、急ピッチで進められています。同公民館は、鉄筋二階建て(延べ五百二十平方メートル)。総工費は約一億一千二百二十万円。一階にお茶や生け花、書

道などの研修に使う和室が二室(各八畳)、談話コーナー、事務室など。二階は百人収容の大会室、室と二十人程度の会議室、料理などの講習に使う実習室、図書室兼資料室など。二階下の一部には、空(ピロティ)を設け、約三十台の自転車が置けるようになっています。

向日市職員を募集

手続きはお早めに

▽職種 一般事務職・栄養士
▽募集人員 若干名
▽受験資格 一般事務職は昭和27年4月2日以降に生まれた者で、栄養士資格を有する者。(57年3月資格取得見込者含む)
※ただし、地方公務員法第16条に該当する者は受験できません。
▽受付期間 昭和57年1月16日(土)～22日(金) (土曜日の午後、日曜日は除く)
▽試験日 2月上旬(予定)
▽受験手続・お問い合せ 職員課人事係 内線 2669
※郵送・電話での受験申込み、手続きは不可

あすの駅前を考える



これまで6回にわたり、東向日駅周辺地区における整備の必要性やその整備の方法としての、市街地再開発事業のしくみについて述べてきました。

今回からは、現在、市で作業を進めているこの整備計画の基本的な考え方を定める基本構想の策定状況とその内容について述べてみましょう。

市では、昭和55年度にこの整備計画の基本的な考え方を定めるためのたき台となる基本構想の策定状況を専門機関に委託しました。そして、専門機関からの報告書をもとに、昭和56年度当初から国や京都府といった関係官庁をはじめ、各種の関係機関

基本構想の策定 状況とその内容(1)

この審議会での審議の結果が、このたび容申されましたので、市ではこれに基づき、昭和56年度中に「東向日駅周辺地区整備に関する基本構想」を完成させたべく考えています。

以上がおおまかな基本構想策定の状況ですが、次に現在までいろいろと検討されてきた基本構想の策定内容について述べてみましょう。

まず第一に、「駅周辺の問題点や課題とその位置づけ、および整備の前提となる道路について」第二に「駅周辺人口や商業問題について」第三に「整備の考え方について」という三つの大きな項目に分けて、次回から具体的に述べていくことにします。

家庭児童相談コーナー

お子さんについて、どんな相談にも応じます。お気軽にお越しください。
▷とき 毎週月曜日～金曜日 午前10時～午後4時
▷ところ 家庭児童相談室
☎933-1199

スキー教室へのお誘い

教育委員会では「スキー教室」を次のとおり開きます。どうぞご参加ください。
▷とき 1月31日(日)
▷ところ 滋賀県マキノスキー場
▽対象 市内在住の小学生以上の方
▽費用 一般(中学生以上) 3000円、小学生 2000円、小 1000円、小 500円
▽集合時間・場所 午前5時30分～6時 向日市役所玄関前
▽申込み・お問い合せ 教育委員会社会教育課 931-1181

灯油価格の調査を実施

市内の灯油取扱店を対象に、消費生活モニターの協力を得て、灯油の価格調査(12月分)を実施しました。

この調査結果では、前月の調査と比較すると、店頭平均価格で2円(〇・二%)、配達料込み平均価格で2円(〇・一%)アップとほとんど横ばい状態です。また前年、12月の調査と比較すると、店頭平均価格で233円(一四・二%)、配達料込み平均価格で227円(一三・四%)のアップです。

▽お問い合せ 経済課 内線 256

長岡京跡発掘調査

アルバイト募集

市教育委員会では、長岡京跡の発掘調査を実施していますが、調査に従事する作業員と学生補助員が不足しているため、下表の要領で募集しています。

ご希望の方は、市教育委員会社会教育課文化財保護課(電話931-1181)までご連絡ください。

職種	人数	対象	作業内容	賃金	勤務時間	備考
作業員	10人	30歳～60歳 くらいの頑 強な男子	遺構発見までの 荒掘りと発見さ れた遺構の精査	6,200円	午前8時45分 午後4時45分	日曜・祝日は休み
補助員	10人	男子学生	発見された遺構 の精査 遺構の実測	5,700円	"	
整理員	3人	女子学生・ 40歳ぐらい までの主婦	発見された遺物 の水洗い 遺物の整理	4,700円	"	

乙訓統一物価調査結果

乙訓統一物価調査結果(12月分)がまとまりました。

二市一町の消費生活モニターが同一の20品目の小売価格を調査したところ、主なものは左表のとおりです。なお、キャベツ・即席ラーメン・食パン・鶏肉・バター・玉ねぎ・ばれいしょ・食用油・砂糖・バナナについては、大きな価格差はありませんでした。

品目	市町別	向日市			長岡京市			大山崎町			二市一町平均	
		高値	安値	平均	高値	安値	平均	高値	安値	平均		
小麦粉	日清小麦粉フラワー	1kg	230	189	204	220	155	196	200	190	197	199
塩さけ	紅さけ	100g	380	240	325	478	203	320	294	200	248	315
牛肉	すきやき用	100g	410	280	340	400	235	316	350	300	323	326
鶏卵	Lサイズ	10個	389	290	315	335	290	313	310	300	303	313
きゅうり		100g	70	20	50	88	24	58	42	42	42	54
しょう油	キッコマン遺口	2ℓ	603	488	542	598	500	539	550	520	533	540
みそ	タケヤみそ	1kg	420	298	334	420	298	339	350	160	279	332
マヨネーズ	キュービー	300g	225	173	197	248	187	206	200	185	192	200
インスタントコーヒー	ネスカフェ黒ラベル	150g	1050	885	965	1090	880	992	1050	975	1010	991
洗たく代	ワイシャツ	1枚	200	100	135	200	140	158	200	180	185	162

昭和57年度建設工事・物品指名競争入札参加資格審査申請について

▷受付期間 2月1日(月)～27日(土) (土曜日の午後、日祝日は除く)
▷申請用紙販売・配布場所
(1)建設工事の請負・上下水道施設工事の請負
京都建設業協会(各支部)
全京都建設協同組合(各支部)
京都府庁内売店
(2)物品の製造の請負および物品の買入れ
企画財政室財政課
▷提出先
企画財政室財政課管財係 内線260
水道部業務課監理係 内線236