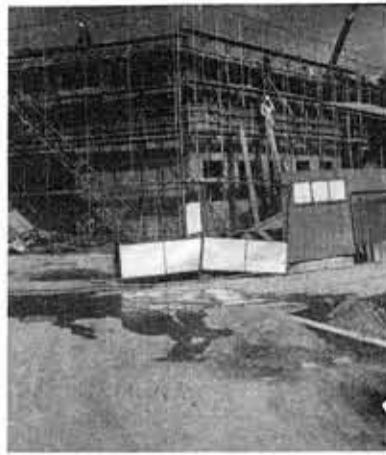


建設進む 乙訓初の特別養護老人ホーム

今年5月開園予定



建設中の老人ホーム

乙訓地域で初の特別養護老人ホーム「旭が丘ホーム」の建設が、昨年10月から長岡京市井ノ内朝日寺で進められています。同ホームは、鉄筋コンクリート造り2階建て（地下1階）で、延べ面積1950㎡。ねたきり老人などの短期保護用の部屋を含め、4人部屋13、個室2の計15室の老人室をはじめ食堂、浴室、ポラテイルーム、事務室などがあり定員は50名で、3月末に完成し、5月に開園する予定になっています。いままで、乙訓地域には老人ホームがなく、対象者は、遠方の山城地域や丹波地域にある施設を利用していましたが、地元で利用できるようになりま

燃えないゴミ 分別収集の変更

昭和53年8月にゴミ減量を目的として、モデル地区を指定し分別収集を実施したところ、埋め立てゴミが大幅に減少しました。その結果をふまえた上で、昭和53年12月から全市一斉に分別収集を開始しました。昭和59年5月からは、市民の皆さんの生活環境と健康を守る立場から、使用済乾電池の分別収集を継続しています。

昭和61年4月から分別収集分類が下表のとおり、7分別から5分別に変わります。従来の空缶とアルミ缶の分類が1分類となり、空缶とアルミ缶の区別が必要でなくなりま

又、生ビンと割ビンの区別も必要でなくなりま。効利用に成果をあげています。

今後、分別収集は、ゴミの再資源化と埋め立て地の有効利用に欠かすことのできない方法です。市民の皆さんのご協力をお願いします。

分別収集 分類内容の変更

変更前 分別収集分類内容

金属類	大部分が鉄のもの。	特記事項
アルミ缶	缶ビール・清酒アルミカップ。	●手で簡単につぶせません。●磁石につきません。
空缶	缶詰類・ジュース缶。	
生ビン	ウイスキービン・油ビン・清酒ビン・しょう油ビン・ビールビン・ワインビン。	割れてないビン。(できれば洗って出してください)
割れビン・ガラス	ビンの割れたもの。ガラス等。	
埋立ゴミ	電球・蛍光灯・陶器類・カミソリの刃等。	
有害ゴミ	筒型乾電池。	

変更後 分別収集分類内容

金属類	大部分が鉄のもの。	
空缶類	缶ビール・清酒アルミカップ・缶詰類・ジュース缶。	
ビン類	清酒ビン・しょう油ビン・ビンの割れたもの・ガラス等。	
埋立ゴミ	電球・陶器類・カミソリの刃等。	
有害ゴミ	筒型乾電池。	

市政モニター募集

あなたの声を市政に！

▽応募資格 満20歳以上の向日市民で、市政に積極的な提言をする意欲のある人。性別・職業は問いません。ただし、現在市政モニターである人、公務員の人を除きます。

▽任期 昭和61年4月1日～昭和63年3月31日

▽募集人員 30名

▽応募期限 2月28日(金)まで

▽お問い合わせ 秘書広報課 公聴係 内線251

改正 児童手当

児童手当法の改正により6月1日から2人目の児童にも児童手当が支給されます。今年度(昭和61年6月1日～昭和62年3月31日)の対象者は次のとおりです。

(1)6月1日現在で満2歳未満(昭和59年6月2日以後生まれ)の児童を含む

軽自動車 登録事項の変更は届出を

軽自動車税は、毎年4月1日に台帳に登録されている方に対して1年間課税されます。そのため、転居、譲渡、名義変更、売却、盗難、廃車、標識の紛失、その他登録事項に変更があった場合は、届出のすんでいない方は、3月末日までに次の所まで申告手続きをしてください。

▽届出先 ☆市役所税務課 内線223

▽原動機付自転車(199cc以下)のパイク

▽小型特殊自動車 ☆京都府軽自動車協会 691-6516

▽軽自動車(200cc以上)の軽自動車(250cc以下)

▽☆近畿運輸局、京都府陸運支局(旧陸運事務所) 電話681-9761

▽4輪の小型自動車(750cc以下)

職員募集

乙訓環境衛生組合

採用予定年月日 昭和61年4月1日(火)

▽募集期間 昭和61年2月6日(木)から15日(土)まで(平日は午前9時から午後4時、土曜日は午前11時まで)(郵送は不可)

▽申込み・お問い合わせ 乙訓環境衛生組合・総務課 電話 957-6681

文化資料館

「日曜談話会」

テニスを踊んで楽しい話をしながら歴史を学ぶ講座

▽日時 23日(日)午後2時～3時30分

▽内容 「古代の木器作り」

▽講師 松崎俊郎(向日市教育委員会文化財保護係)

▽日時 23日(日)午後2時～3時30分

▽当日、受講カードを発行します。

あそびの広場

従来、あそびの広場は希望者の自由参加で実施してきましたが、61年4月から言葉の遅い子供さんなどにお母さんと共に、遊び方を学んでいただく目的で実施していくことになりました。

従って、あそびの広場の対象者は前記目的に該当する子供さんになります。ご希望の方は健康管理課(内線338)まで申込んでください。

母子健康教室

▽日時 3月24日(月)午前10時30分～正午

▽内容 講演「じょうずなしつけ、子育てを考える」

▽場所 保健センター

▽対象 3歳以上の子どもを持つ親

▽申込み 健康管理課 内線338 保健センター 電話933-2666

ポニーの学校

4月からの通園児を募集

▽申込み 健康管理課 内線338 保健センター 電話933-2666

乙訓春をつげる 平和コンサート

▽日時 9日(日)午後1時30分

▽場所 市民会館ホール

▽入場料 大人500円 子供200円

大極拳教室

▽日時 毎週金曜日午後7時30分

▽場所 市民会館第2会議室

▽受付 当日会場にて

▽会費 月額1000円

▽入会金 1000円

▽主催 向日市日中友好協会

子供の本を読む会

▽日時 18日(火)午前10時

▽場所 中央公民館

▽テーマ 木下順二作「日本文話選」岩波少年少女文庫

犬は愛情をもって飼いましょ

2月は「犬害防止強化月間」です。市では、この期間中、犬のフン始末の意識向上と放し飼いの防止を推進するためのワンパトロールを実施します。又、野犬や放し飼いの犬を麻酔銃や捕獲箱、毒エサなどを使って徹底的に捕獲します。ご協力ください。

▽犬を散歩させるときは必ずスコップ、ビニール袋などを携帯し、フンは包んで持ち帰ります。

▽野犬を見つけたときは市役所か保健所までご連絡を。

▽お問い合わせ 生活環境課 内線227 向陽保健所 電話933-1151

所得税確定申告・譲渡所得の申告説明会のお知らせ

○日時 2月12日(水)午後1時30分～3時30分

○場所 向日市民会館

○持参するもの(住居など売られた方)

- ・売買契約書
- ・住民票(除票)の写し
- ・源泉徴収票
- ・印章

※ なお、当日は還付申告書の受付もします。還付金の受取りは、便利で確実な預金口座振込みをご利用ください。(申告書に金融機関名・預金の種類のほか、預金口座番号を必ず記入してください。口座は本人名義のものに限ります。)

▶お問い合わせ 税務課市民税係 (内線222)

向日市職員(保健婦)を募集

▽職種 保健婦

▽募集人員 若干名

▽試験日 昭和61年2月中旬の予定

▽試験内容 一般教養、小論文、面接

▽採用予定日 昭和61年4月1日

▽受験申込み・お問い合わせ 職員課人事係 電話931-1111(内線269)

▽募集期間 昭和61年2月1日(土)～8日(土)(土曜日の午後および)

▽※地方公務員法第16条の規定による欠格事項に該当する者は受験できません。

▽※郵送・電話での受験申込み・手続きはできません。