

健康ガイド

各種健(検)診申込み受付中

健(検)診名	実施予定日	健診内容
胃がん検診 (40歳以上の市民)	9月25日(土)・27(日)~30(水) 10月25(日)~30(金) 11月1日(土)・2日(日) 4日(水)~6日(金) 8日(土)・9日(日)	検診車による胃部間接レントゲン (バリウムを飲みます) 無料
乳がん検診 (30歳以上の女性)	9月1日(土)・2日(日)・3日(月) 10月4日(土)・5日(日)・6日(月)	必要者のみ自己負担金1000円にて超音波断層撮影
子宮がん検診 (30歳以上の女性)	申込み日は、平成6年2月末まで	毎月1日発行の受診票にて、各自産婦人科指定医療機関で受診
基本健康診査	9月10日(土)~13日(日)・14日(月) 16日(木)~18日(土) 20日(月)~22日(水) 24日(金)	問診・身体計測 血圧測定・血液検査 心電図検査 理学的検査 尿検査 無料
個別方式 40歳以上の市民	9月1日(土)~10月30日(日) 指定医療機関で随時	
結核検診 (15歳以上の市民)	9月10日(土)・13日(日)・14日(月) 16日(木)・17日(金)	胸部間接レントゲン 必要者には喀痰検査
肺がん検診 (40歳以上の市民)	20日(月)~22日(水) 10月1日(土)・14日(月)	無料

▽葉書で申込む場合の記入例

617-□□

向日市健康
管理課宛

向日市寺戸町
中野20

▶希望健(検)診名

▶希望健(検)診日


▶氏名

▶生年月日、年齢

▶住所

▶電話番号

▶検診希望医療機関名
(子宮がんのみ)



お問い合わせ健康課(内線339)・保健センター ☎933-2666

中小企業融資制度



◎小企業融資保証料補給金交付制度 市内の中小企業者が京都府の小企業特別融資制度(①制度)の融資を受けた場合、京都信用保証協会に支払った保証料の1/2の額を補給して負担を軽減します。

◎向日市中小企業振興融資制度 利子補給や信用保証協会に支払った保証料の1/2を補助することがあります。※次の条件を満たしていることが必要です。①市内に1年以上居住



インフォメーション

し、かつ事業(商店・工場等)を有している中小企業者で、今後も市内で継続して事業を営むことが確実にあること。②市税を完納していること。③京都信用保証協会の保証対象業種であること。

④借入金の返済能力があること。以上です。

申込み・お問い合わせは、市民部経済課(内線336)

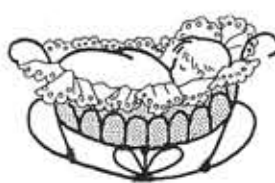
融資金利表

融資期間	融資金額	利子補給	金融機関	市利子補給	借入利率
運転資金	400万円以内	12か月	4.9%	3.0%	1.9%
設備資金	600万円以内	ただし併用は不可	5.1%	3.0%	2.1%

あなたの店をリフレッシュ

▼対象・資格 従業員数が常時10人以下の会社および個人

ご利用ください 乳幼児医療費助成制度



10月1日から乳幼児の医療費を助成します。

対象者は、健康保険に加入している満2歳未満(平成3年10月2日以降に出生。生活保護・福祉医療障害・母子受給者は除く)で、この助成により、医療機関の窓口での支払いは、入院・外来とも一ヶ月200円になります。申請受付は、印鑑・健康保険証を持つて、9月1日から児童家庭課母子児童係(内線344)へ。

が対象。資格は、市内在住で市内において1年以上事業を営み、今後も継続して営むことが確実に、市税を完納していること。

▼診断内容 中小企業診断士による財務、店内レイアウトの仕方など。先着2企業まで受け付けます。

申込み・お問い合わせは、市民部経済課(内線336)

公民館ふれあい講座 ちぎり絵教室

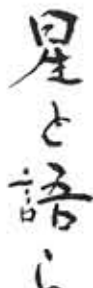


手すき和紙のやわらかな色合い、温かい手ざわりを楽しむながら風景や花などやさしい表情を描く「ちぎり絵」に

☆海や山で見る星空☆

夏休みは、家族連れで海や山に出かける機会が多いですね。そんな時は、日常では見られない星空を体験できるチャンスです。

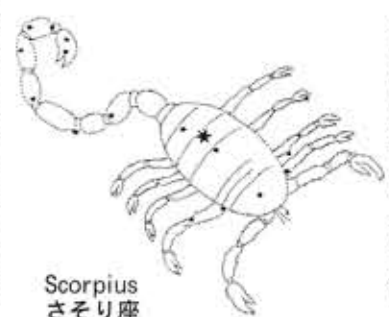
午後8時~9時頃、真南から天頂付近を経て北天にいたるまで、銀河の帯がかります。南から順に銀河に沿って星座をたどると、さそり座、いて座、わし座、こと座、はくちょう座、ケフェウス座、カシオペア座と続きます。ケフェウス座



シリーズ②

はあまりおなじみではありませんね。星座早見板でハウス型の五角形を確認してください。

また、夏の夜空には流星もよく現れます。これは、太陽のまわりを回っている地球が、夏の頃に流星の地球に運る」を投影して



Scorpius さそり座

児童扶養手当現況届 特別児童扶養手当現況届

毎年8月には、児童扶養手当の受給者は現況届を、特別児童扶養手当の受給者は所得現況届を提出していただくことになっております。この届は今年11月1日(平成5年度)が提出先は、福祉保健部児童家庭課(内線344)へ。

家庭児童相談室

家庭児童相談室では、子どもに関する悩みごと相談にのっています。

子どもにかかわる家庭・学校・地域などの問題について自分だけではよく分からないことや、困っていることなど、お気軽におたずねください。経験豊かな相談員が専門的な立場からご相談に応じます。なお、プライバシーは固く守られます。

▽相談日は、月曜日~金曜日 午前10時~午後4時

▽相談のしかたは、電話 ☎933-1199にてご相談いただくか、直接相談室にお来しくください。

向日市天文館 天体観望会のお知らせ

8月27日(金)	19:00~21:00	月齢9.7、土星
9月10日(金)	19:00~21:00	夏の星雲・星団、土星
9月25日(土)	19:00~21:00	月齢9.4、土星

各回とも往復はがきでお申込みください(開催日の10日前必着)

参加無料

天体観望会は、4人で1組まで申し込みます。

申込先は、向日市天文館(向日市寺戸町中野20) 電話 ☎933-2666

ご参加ください 社会同和研修会

同和問題の早期解決を目指し、正しい理解と認識を深めるため、研修会を実施します。

日時 8月24日(火) 午後2時~4時

会場 向日市民会館(第1会議室)

テーマ 「くらしの中の差別と人権」
—生きがいをみんなのものに—

講師 前花園大学文学部講師 川内俊彦氏

定員 向日市在住・在勤者80人 参加無料(保育ルーム有 ただし要予約)

申込み・お問い合わせ 教育委員会 社会教育課(内線322)

9月9日は 救急の日 (9月4日~10日)

救急車の正しい利用のしかた

救急車を利用できる事故は

- (1)火災、暴風雨などの災害による傷病者
- (2)交通事故、駅などの公衆の出入りする場所での傷病者
- (3)屋内において生じた事故、例えばガス中毒、熱傷、急病などで他に適当な搬送手段がない場合の傷病者。

次のような場合には使わないで下さい

- (1)緊急に搬送する必要のない傷病者
- (2)タクシーやマイカーで搬送できる傷病者
- (3)傷害のない単なる泥酔者

向日市消防署 ☎934-0119