

建設進む西向日コミュニティセンター

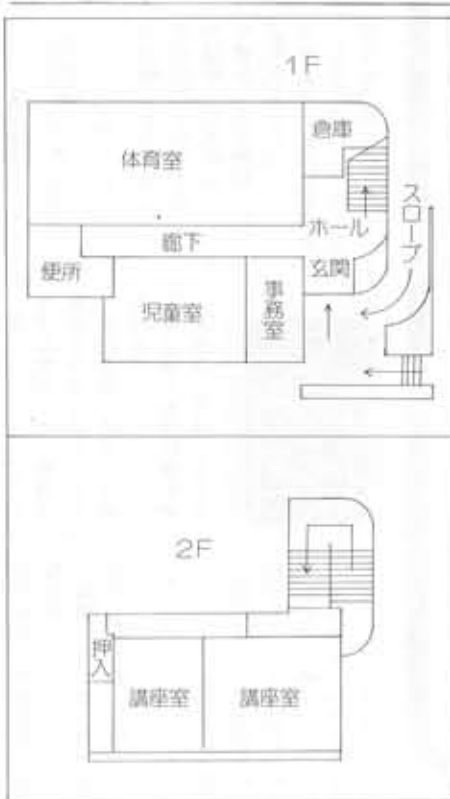


完成予想図

市では、西向日区を中心とする市民の皆さんの諸活動の拠点として、向日市西向日コミュニティセンターを、本年4月の開館をめざして建設しています。

西向日コミュニティセンター施設のひとつとして整備するものは、地元西向日区に於けるものです。皆さんの数年来の要望にこたえて、自治会活動をはじめ文化・体育・レクリエーションなど多彩な活動を行う

室2室をそれぞれ配置します。1階の体育室は、主に軽運動、自治会集会所や子ども会活動ができるように、また、児童室は、会議や料理実習ができるようになっています。



守ろう人権許すな差別

結婚の妨害や子供・お年寄りに対する虐待、ブライパシーの侵害、思想信条による解雇、同和地区出身者であることを理由とする差別——。同じ人間でありながら、不当な差別を受けている人々を、この機会に考えてみましょう。

私たちが身の回りに見られる差別は、な特選や扱いを受けている人々が、まだまだ大勢います。また、私たち自身も、こうしたトラブルの加害者や被害者になりかねないのです。

人権にまつわる悲劇は、この機会に考えてみましょう。

灯油価格の調査結果 (12月分)

市内の灯油取り扱店を対象に、消費生活モニターの協力を得て、灯油の価格調査を実施しました。

この調査の結果によりますと、店頭平均価格1453円、配達料込み平均価格1499円でした。

前月の調査と比較して、

登録受付

市では、アルバイト保母の登録を受け付けています。

▼職種 1日アルバイト、早朝・夕方パート

▼資格 1日アルバイトの方は保母資格取得者

▼勤務時間 1日アルバイト 午前8時30分～午後7時、早朝パート 午前7時～9時、夕方パート 午後4時～6時

▼賃金 1日4400円、1時間580円

▼申込み方法 市販の履歴書に必要事項を記入の上、写真を貼付して児童家庭課まで提出してください。

▼お問い合わせ 児童家庭課 内線343

食事、運動、休養で 成人病をストップ

寒いと多い循環器系の成人病

今の季節のように寒くなると、脳卒中、心臓病など「血液の通り道」(循環器系)の病気で死亡する人が多くなります。

その理由として、寒さにさらされると血圧が高くなる、ということが挙げられます。

冬は、家庭での暖房をよこしたり、外へ出るときは

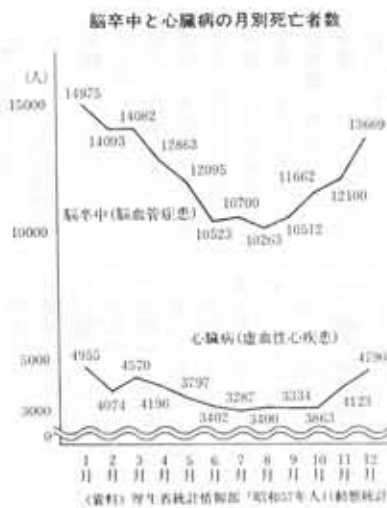
暖かい服装をして寒さを防ぎましょう。

脳卒中や心臓病などの循環器系の成人病を防ぐには日常生活に注意することが必要です。

それには、規則正しい生活を営んだり、精神の安定を心がけたり、酒やタバコを控えなければなりません。また、食生活には特に気

人間も手入れ次第で長持ちする

成人病は老化とともに始まる病気で、がん、脳卒中、心臓病といった形をとって現れます。



しかし、バランスのとれた食事をし、適度な運動と休養をとり、暴飲暴食をつしむといった、ごく普通の

の健康法をやっているならば、防げる病気です。

また、このようにふだんから自分の健康状態を考えた生活をしていけば、少しの変化にも気がつき、重症になる前に治療を受けることができます。

中高年の生き方を考える

高齢化社会を目前にひかる老後のために、今何をしなければならぬか。「中高年の生き方を考える」をテーマに行います。

病気になるから健康のありがたさを知るよりも、健康な体も放っておけば、「ガタ」がくることをかみしめておきましょう。

物は手入れ次第で長持ちします。人間の体もまったく同じです。一つしかない自分の体、手入れを怠りなく。

向日市健康教室

月日	テーマ	講師
2月20日(月)	中高年夫婦のあり方	京都中央法律事務所・弁護士 久米 弘子
2月27日(月)	老後を健康で生き生きと過ごすために	朝日新聞客員 山本 治

▼対象 中高年の方
▼費用 無料
▼場所 保健センター
▼申込み・お問い合わせ 健康管理課または保健センター(電話933-1266)

身体障害者巡回更生相談のお知らせ

身体障害者巡回更生相談(戦傷を含む)が、次の要領で実施されます。

【とき】 1月30日(火) 午後1時～3時
【ところ】 長岡京市産業文化会館
【診察科目】 整形外科・耳鼻いんこう科
【相談内容】 身体障害者手帳、補装具、更生医療、機能回復訓練、生活相談など
【持ち物】 印鑑、身体障害者手帳、戦傷病者手帳(すべてをお持ちの方のみ)
【お問い合わせ】 福祉課障害福祉係 内線 342

昭和59年度建設工事・物品指名競争入札参加資格審査申請について

▼受付期間 2月1日(水)～29日(水)

▼申請用紙および添付書類

- 建設工事(全国統一様式)
- 一般競争(指名競争)参加資格審査申請書
- 許可証明書(登録証明書)
- 代表者身元証明書
- 営業所一覧表
- 工事経歴書(業務経歴書)
- 納税証明書(市内業者：法人市民税、市外業者：法人事業税、法人市町村民税)
- 主要取引金融機関名
- 経営事項審査申請書(経営規模等総括表)
- 建設業退職金共済組合加入証明書
- 委任状(支社、支店等で登録する場合)

※①～⑩は写し可

⑧物品の製造および納入市独自様式(指定用紙)：総務部管理課で配布

▼提出先 総務部管理課契約係 内線260 ※郵送での受付はいたしません