

7月1日付で 行政組織を改正

福祉強化と国体成功へ —高齢者福祉課を設置—

市では、7月1日付で、行政組織の改正を行いました。

今回の行政組織の改正は、63年京都国体の成功と高齢化社会に向けての行政需要に対応するため行ったものです。

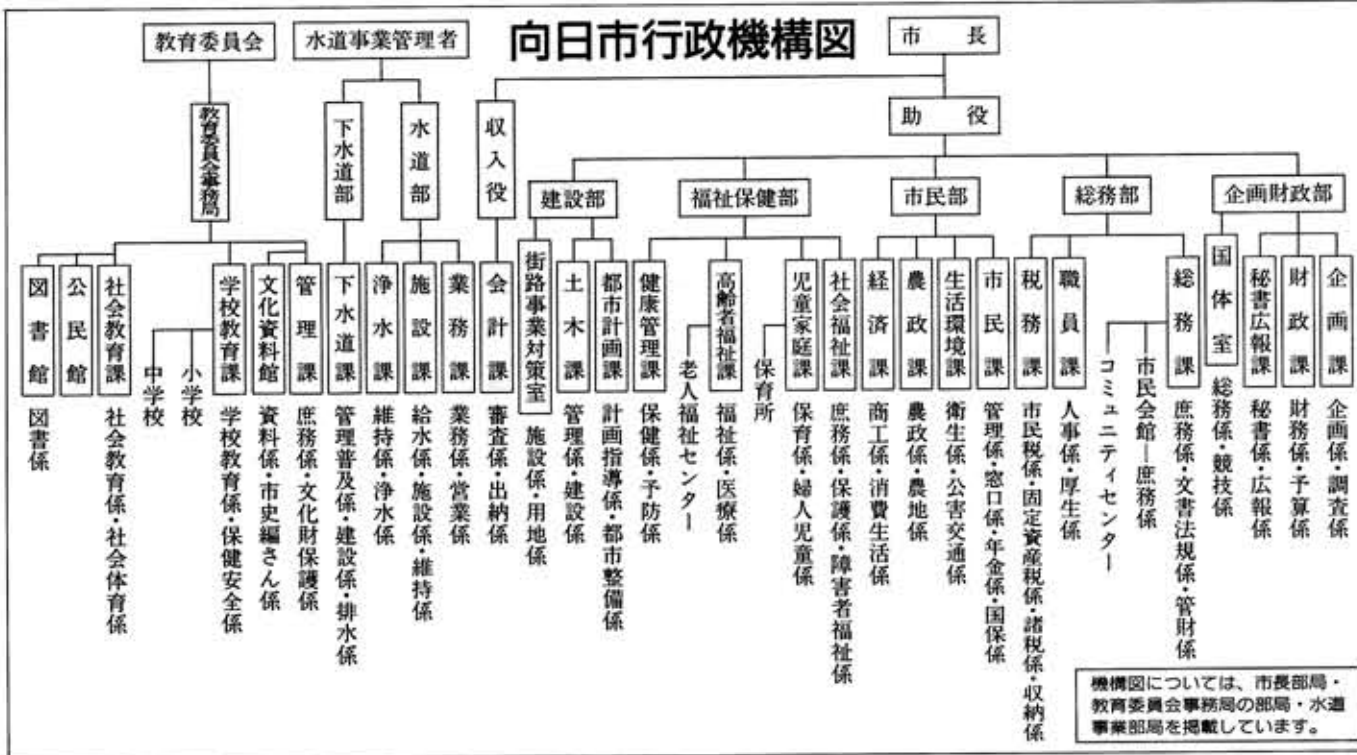
路事業対策室の機能充実を図りました。

また、福祉保健部では、高齢化社会へ向けての課題に的確に対処するため、高齢者福祉課を新設するとともに、福祉の類似、関連業務の一元的処理を行い、効率化を図るため、従来の社会課と福祉課を統合し、社会福祉課としました。

さらにまた、行政の簡素化、効率化を促進するため、総務部において、管財課の業務を総務課に統合し、管財課を廃止しました。

市では、直面する重要課題の内消な推進を図るため執行体制の整備を期し、7月1日から、行政組織の一部を改正しました。

行政組織の主な改正は、63年京都国体の成功に万全を期すため、国体室の組織機能の強化を、また、街路整備の促進を図るため、街



夏休み 子供歴史教室 —土器をつくろう!—



作った土器でごはん炊き—昨年—

夏休みの5日間、郷文・弥生時代の土器づくりを体験しませんか。粘土をこねて、野焼きし、できた土器で食物を炊きます。清水焼と宇治の歴史を見学する

▼日程 8月7日(金) 土器のはなし、粘土こね、もようのつけ方の練習 8月8日(土) 清水焼陶芸教室と宇治の史跡めぐり 8月9日(日) いよいよ郷文土器づくり

▼対象 小学4年生～中学3年生 ただし、5日間とも参加できる人に限ります

新教育長に 近藤靖弘氏



が、7月1日付で任命されました。

近藤氏は、さる6月末、健康上の理由で退職された松尾幸之助前教育長の後任として、6月定例会市議会で教育委員に同意されました。

市「規格葬儀制度」

が負担。利用できる人 向日市民、又は死亡した向日市民の親族

▽指定業者

- ◆京都葬祭 京・下京区 七条堀川西入 電話361-4242
- ◆京都互助センター 京・上京区 一条通紙屋川上ル 電話463-4444
- ◆公益社 京・中京区 丸通三条下ル 電話221-4116
- ◆近畿岡本葬祭 寺戸町 阪川7-13 電話932-4242

▽お問い合わせ 市民課 内線212

▽参加費 2300円(陶芸教室実費)

▽申込み方法 7月15日(水)から受け付け、参加費を添えて直接文化資料館まで。

▽お問い合わせ 文化資料館 電話931-1182

健康ガイド

お母さんになるための生活と栄養講座

妊婦中をリズムをもつて快適に過ごすことにより、元々の関係がうまく持たない、あそべないなど、育ちの上で心配やつまずきを持つ、就学前の幼児と保護者が対象です。週に1回又は2回通園し、期間は6か月間です。

▽日時・テーマ 7月20日(月)午後1時30分～3時30分 講演「快適な妊娠中の過ごし方」講師・元聖母病院助産婦学校教務主任朝比奈順子氏

7月31日(金)午後1時30分～3時30分

10月からの通園児を募集します。

向日市、長岡京市、大山崎町に住み、ことが遅れがちであったり、人との関係がうまく持たない、あそべないなど、育ちの上で心配やつまずきを持つ、就学前の幼児と保護者が対象です。週に1回又は2回通園し、期間は6か月間です。

▽申込み先 健康管理課 内線339 保健センター 電話933-2666

ボニーの学校

愛の献血助け合い運動

7月20日 午前10時～11時45分
午後1時30分～3時30分

向日市役所玄関前

向日市献血推進実行委員会では、昭和57年から、毎月20日を市民献血推進デーと定め、献血推進に努めてきましたが、現在の輸血学や医療技術の進歩により、血液の需要は増す一方で、十分とはいえません。

7月は愛の献血助け合い月間です。市民の皆さんのご協力をお願いします。

また、同会場で向日市食生活改善推進協議会による食育の紹介や試食を行います。

安心して飲用できる向日市水道水

発ガン性物質の疑いがある(トリハロメタン・1.1.1トリクロロエタン・トリクロロエチレン・テトラクロロエチレン)について本市の各浄水場管末の水質検査を厚生省の指定公共検査機関である京都微生物研究所で分析検査を実施した結果は別表のとおりです。

すべて微量含有であり厚生省許容基準以下となり飲料水として問題がなく安心してのんでください。

今後におきまして定期的に各種水質分析検査を行い、夏場に向かって監視を一層強化していきます。

系統別	項目	トリハロメタン	1.1.1トリクロロエタン	トリクロロエチレン	テトラクロロエチレン
厚生省許容基準		0.1mg/ℓ以下	0.3mg/ℓ以下	0.03mg/ℓ以下	0.01mg/ℓ以下
物集女東浄水場系統		0.026mg/ℓ	0.001mg/ℓ未満	0.001mg/ℓ未満	0.001mg/ℓ未満
物集女西浄水場系統		0.010mg/ℓ	"	"	"
上植野浄水場系統		0.011mg/ℓ	"	"	"