

部落別供米量決る

Table with columns: 項目 (Category), 部落 (Village), 1928 (1928), 1929 (1929), 計 (Total). Rows include 戸数 (Households), 米量 (Rice quantity), etc.

米穀通帳の切換え交付 十二月一日
消費者の皆さんが毎日の主食配給に使用される米穀通帳は...

米穀通帳の切換え交付 十二月一日
消費者の皆さんが毎日の主食配給に使用される米穀通帳は...

供米の早期完遂について

本年度の供米について
はいろいろと批判もあるかと思ふが...

Table with columns: 別 (Category), 早期供出 (Early supply), 追加算金 (Additional payment), 超過供出 (Excess supply), 備考 (Remarks). Rows list various villages and amounts.

昭和二十九年の終りに

町当局の本婦人会へ対する日頃の御支援に對して深く感謝致します。...

去る九月二十一日向日町教育委員会の主催で、町内各種社会教育の関係団体の代表者が集つて研究集会が開かれた。

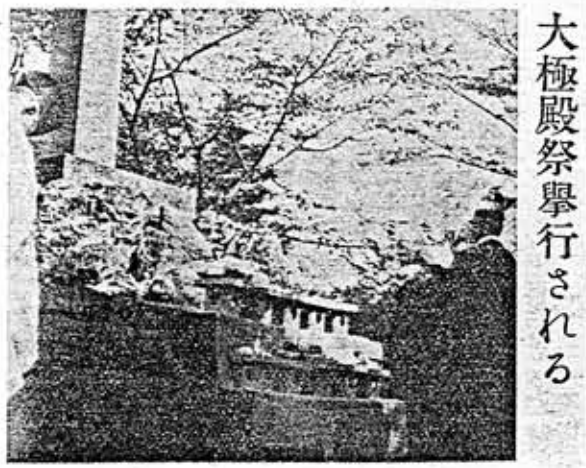
向日町社会教育をいかにすすべきか

社会教育研究集会記録より

いよいよ社会教育に關する公明な意見があつたといつてもよい。...

青年団
一、青年団員漸減の傾向を心配している。...

以上約四時間に亘つて熱心な議論が交わされ、その結果次の問題を十月八、九、両日の郡大会に提出する事に決定された。



大極殿祭舉行される

向日町前通りを東に約一丁南下した処に長岡京大極殿遺跡がある。...

教育の指導の場として必要であることを単に社会教育法の文章の上からでなく、町民現実に響かせる必要がある。

向日町前通りを東に約一丁南下した処に長岡京大極殿遺跡がある。...

向日町前通りを東に約一丁南下した処に長岡京大極殿遺跡がある。...

向日町今後の発展を切に期待しつゝ、

向日町今後の発展を切に期待しつゝ、

向日町今後の発展を切に期待しつゝ、

向日町今後の発展を切に期待しつゝ、

告知板 (Notice Board) section containing various community notices, including fire safety, council meetings, and local events.