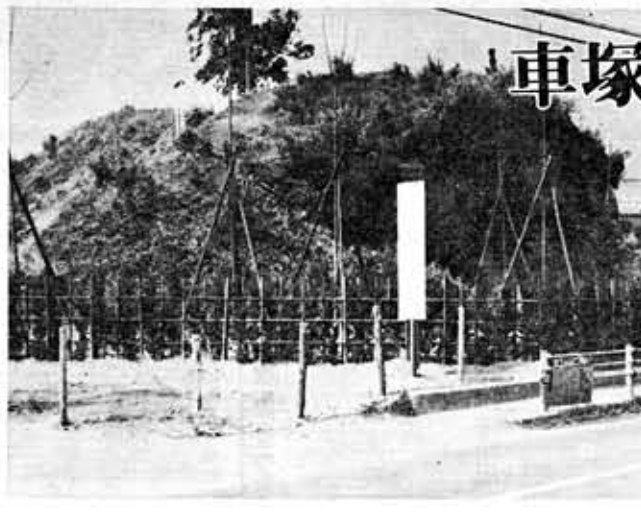


車塚緑地事業が完成 やすらぎの広場に



緑のあるまち。これは、そこに生活する人たちにとって、最も望ましい生活環境ではないでしょうか。しかし、現実には、都市化が進むにつれ、このような緑は失われていくばかりです。市では、緑のある、市民みなさんのいこいの場を確保するために全力をそそいでいます。このほど完成した車塚緑地事業もその一つで、文化財保護も兼ね備えています。

物集女町南条にある車塚、延べ面積二千平方メートル、全長四十五メートルの前方後円墳です。六世紀後半の代表的なものと推定され、史跡の指定を受けています。今まで、府道に面していた整備された車塚

たせいもあって、ゴミの不法投棄や不法駐車が増え、まじまじと見守る市民もあつちやうです。市では、緑を増加、回復させ、総合的な都市環境の改善を図ること、文化財保護の両面から、このたびの車塚緑地事業を実施したものです。

費用は、約三百万円、二月十日から三月三十日までの五十日間の予定で、約六千四百四十四平方メートル、高さ一・二メートルのいかづちかき生けがきを築きました。内部は、雑草などをとり除いて整地し、山ざくら七本、あおぎり七本、むらもみじ五本、もみ十本の計二十九本を植樹し、整備しました。

緑は、日々の生活にやすらぎを与えてくれる欠かすことができないものです。市では、この車塚古墳が、市民みなさんのやすらぎといこいの場として親しまれる場になればと考えています。

また、今後とも、公園緑地の確保と文化財保護に全力をあげて取り組んでいきます。

商業統計調査

ご協力をお願いします

通商産業省では、この五月一日現在で、全国の商店を対象に、第十三回目の商業統計調査を行います。この調査は、昭和二十七年以降二年ごとに行われていた統計法にもとづく指定調査で、通産省が実施している商業部門における基本調査です。

これは、わが国の商業と商品流通の現状の実態を正確にとらえ、商業流通関係諸施策に役立てることを目的に行われるものです。調査にあたって、都道府県知事により任命された調査員が、四月下旬から五月上旬にかけて、調査対象の商店に調査票(二部)の記入をお願いします。

この調査は、昭和二十七年以降二年ごとに行われていた統計法にもとづく指定調査で、通産省が実施している商業部門における基本調査です。

昼間家庭保育員

市では、四月から新しく昼間里親制度を設け、その間に家庭保育員になつていただける方を募集しています。

「昼間家庭保育員」とは、やむを得ない事情により、保育所で保育できない三歳未満の乳児または幼児を、

昼間里親制度スタート

資格
市内在住の年齢が二十歳以上六十歳未満の婦人
(1) 保育・保健婦・助産婦・教員の資格または免許のある方。もしくは、これらに相当する学歴を有する方
児童の保育に経験のある方
(2) 同居する家族に、六歳未満の児童が三人以下

満の児童が三人以下の方
(3) 家庭が健全で、家族の全員が健康であること
(4) 保育施設などの基準として使用する事ができ、通風・採光のよい、面積十平方メートル以上の広さの部屋があること
(5) 児童の年齢が三歳以下

募集

希望の方は、四月三十日まで、福祉事務所へ、お申し込み下さい。募集要領は、福祉事務所まで。
電話 九三三一一一一

母子家庭に奨学金

府では、母子家庭の暮らしを守り、子どもの健やかな成長を願って、「母子家庭奨学金等支給事業」を、昭和五十一年度も五十年度同様実施されます。

申請の手続き期間は、四月一日から五月三十一日までです。申請書に所定の証明を受けたら、市社会福祉課まで提出して下さい。

申請用紙は、市社会福祉課と府事務所にあります。その他、お問い合わせは、社会福祉課まで。
電話 九三三一一一一

国民年金保険料

四月から変わります

国民年金の保険料が、この四月分から上がります。集めています。募集要領は、福祉事務所まで。
電話 九三三一一一一

今までは、月千五百円の定額保険料を納めていた方は千四百円に、千五百円の附加料を納めていた方は千八百円に引き上げられます。おましがえのないようご注意ください。

また、四月から六月まで一年分の保険料をまとめて納められた場合の割引制度もあります。この保険料は、定額保険料の方は、年額一万六千八百円が一万六千三百九十円に、附加料の方は、二万六千六百円が二万二千七百円に割引されます。

なお、五十一年度中に六十歳になり、納める期間が一年に満たない方も、それまでの期間を納めれば、一定の割合で割引がされます。



新洗剤の安全性

問 無公害の新洗剤について、公民館で説明するからというビラが配布され、洗濯用、野菜食器

答 この洗剤について関係方面に調査・検査を依頼した結果、結論的には他の合成洗剤と変わらぬ価格も特に安いものでもないことがわかりました。

この場合も、特殊なふんわりをつくり、無公害をキープするフレージングとして、多量の商品売りつけの商法で、今のところこのようなSF商法に反対する良い方法はなく、消費者自身が判断して、必要なだけ計画的に購入することや、洗剤にあわせて適量を使用するよう心がけましょう。



消費生活相談

現在のところ、洗剤公害についての判定は難しく、国でも、合成洗剤の安定性については検討中とのことです。

従来は、「ABS」として市保険年金課まで直接持参下されば納められます。しかし、五月になりますと納める方法が変更になり、かみみさんに迷惑をおかけすることになります。

また、その保険料を納めないで放っておかれますと、万が一、けがをしたり、ご主人が亡くなった時などに、障害年金や母子年金を受けられない場合や、将来老後になつて、老齢年金を受けられなくなったり、たとえ受けられても納めなかった分だけ年金が減らされたりします。

もう一度、おともとの年金手帳の領収証などで、全額納付されているかどうかお確かめ下さい。

括番・整理番号

を水道部で変更します

水水道部では、検針を円滑に回すため、事務を早く適切に行うため、各需要者ごとに、括番(地域番号)と整理番号(個別番号)を決めています。

この番号によって事務処理が行われますが、このたび年度が変わること、新築家屋の増加などによる

水道工事は公認業者で

3月1日から向日市給水工事公認業者規程が実施され、水道の新・増設、改造工事などは、公認業者で行ったものでないと無届工事となり、ご迷惑をおかけすることになります。工事のお申込みは、水道部かつぎの公認業者として下さい。

向日市内業者
○向日水道 寺戸町小畑9-5 電話921-7993
○香川水道 寺戸町波川15 電話922-0893
○富安水工店 森本町下森本17-12 電話921-4820

他都市業者
○大島工務所 京・右京区西院西田町30 電話313-2191
○岩崎管工 京・東山区西野野色町2-26 電話581-1692

- 大成工業 京・東山区山科御陵西町5-4 電話581-4115
 - 松尾設備工業 京・左京区新東屋町二条下 電話761-4156
 - 昭和企業組合 京・左京区吉田中阿達町46 電話761-1321
 - 加藤管工所 京・左京区吉田中阿達町46 電話761-1321
 - 大野工業所 京・上京区新島丸太町上ル 電話241-0181
 - 南木工業所 京・伏見区深草高蓮橋片町534-1 電話641-9371
 - 池本工業所 京・伏見区深草西浦町3丁目-12 電話641-3231
 - 小原工業所 京・右京区御陵北山町7 電話391-0215
 - 高本管工 京・右京区大森上刑部町16 電話871-0800
- その他、詳細は市水道部まで 電話931-1111

(選挙一口知識②)
この民 選挙の意義と目的
選挙の意義と目的
選挙の意義と目的

国の政治に国民が参加する直接民主制は、国民の意思に基づいて政治が行われることを意味しています。現在の政治は、ほとんどの国民が主権を国民に存する、おろずが国でも、衆議院を決定する最高権力が、開議民主政治をとっていること、国民の憲法は、開議民主政治とは、選挙の意義と目的

選挙の意義と目的
選挙の意義と目的