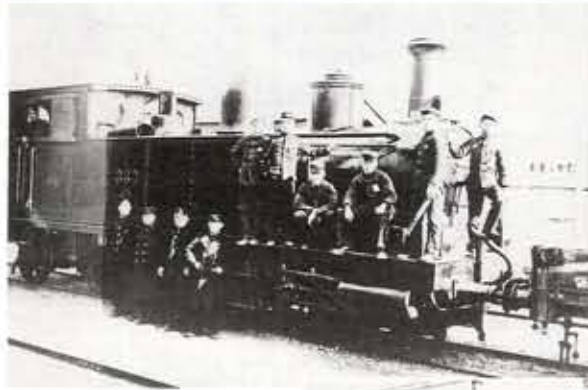


思ひ出写真館



大正13年頃の向日町駅構内。右端にひらがなで“むかふまち”の駅名の表示が見える。



現在

スクールホットライン

☎931-6060 (直通)

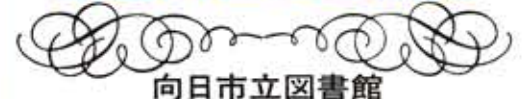
ひとりで悩んでいませんか
小さなことでも気軽に相談してください

寄附

藤多哲朗氏

1から寄附を受けた500,000円は向日市在宅福祉事業に活用させていただきます。
ありがとうございました。

新着図書のご案内



向日市立図書館

児童向け図書

- ▷小さな小さなせかいーヒトから原子・クォーク・量子宇宙までー かこ さとし作 偕成社
- ▷人口がふえつづけている 今井清一 金の星社
- ▷こども将棋 強くなる指し方入門 池田書店
- ▷小さな山神スズナ姫 富安陽子作 偕成社
- ▷イヌのヒロシ 三木卓作 理論社
- ▷地球からのメッセージ ウィリアム・ベル作 文芸堂
- ▷わたしを置いていかないで
インゲル・スコーテ作 金の星社
- ▷ペーロチカとタマーロチカのおはなし
L・バンテレエフ作 福音館書店
- ▷ジョンのふしぎなぼうけん
ラッセル・ホーバン作 金の星社
- ▷おかさまごっこ 代田昇作 童心社
- ▷かなえちゃんへ ーおとおさんからのがみー
原田宗典作 福音館書店

向日市立図書館☎931-1111

6月のカレンダー

日	行政情報	保健センター情報	日	行政情報	保健センター情報
15 (土)	平成8年度 巡回無料法律相談	お気軽に相談できます 困りごと相談 6月25日(火) 午前10時～午後3時 福祉会館	24 (月)	無料法律相談 午前9時～正午 市民相談室 (予約日 6月20日(木) 午前9時～ 秘書広報課)	胃がん検診 午前9時～11時30分 骨粗しょう症健診 午前8時30分～午後3時45分 腰痛・肩こり体操 午前10時～11時30分 健康相談・栄養相談 午後1時30分～3時30分
16 (日)	日時 7月5日(金) 午後1時～3時 場所 市役所市民相談室 予約 7月1日(月) 午前9時～ 秘書広報課(内線251)へ	相談内容 ◎人権・法律相談 (人権・相談・登記・離婚等の法律問題) ◎行政相談 (国・都・市等の仕事への苦情や意見・要望等) ◎民生相談 (医療・保健・生活保護等家内での民事問題)	25 (火)	本会議(最終日) 午前10時～ 講堂 年金相談 午前10時～午後4時 市民相談室 困りごと相談 午前10時～午後3時 福祉会館 登記相談 午前10時～午後3時 福祉会館 無料公証相談 午前10時～午後3時 福祉会館	骨粗しょう症健診 午前8時30分～午後3時45分 胃がん検診 午前9時～11時30分 発達相談 午後1時30分～4時
17 (月)	厚生経済常任委員会 午前10時～ 大会議室	健康相談・栄養相談 午後1時30分～3時30分 リハビリ相談 午後2時～4時 腰痛・肩こり体操 午前10時～11時30分	26 (水)	消費生活相談 午後1時～4時 市民相談室	胃がん検診 午前9時～11時30分 骨粗しょう症健診 午前8時30分～午後3時45分 ツベルクリン反応 午後2時～3時20分
18 (火)	建設常任委員会 午前10時～ 大会議室 年金相談 午前10時～午後4時 市民相談室	歯の健康教室(2歳半) 午後1時30分～3時30分	27 (木)	年金相談 午前10時～午後4時 市民相談室 育児相談 午前10時～午後3時 第4保育所	胃がん検診 午前9時～11時30分 骨粗しょう症健診 午前8時30分～午後3時45分 健康体操 午前9時30分～11時30分 田嶋教室 午後1時30分～4時 腰痛・肩こり体操 午後1時30分～3時 福祉会館
19 (水)	文教消防常任委員会 午前10時～ 大会議室 消費生活相談 午後1時～4時 市民相談室	リハビリ体操 午前9時30分～11時30分 1歳9カ月健診 午後1時15分～2時45分	28 (金)	育児相談 午前10時～午後3時 第6保育所	胃がん検診 午前9時～11時30分 骨粗しょう症健診 午前8時30分～午後3時45分 BCG 午後2時～3時20分
20 (木)	総務水道常任委員会 午前10時～ 大会議室 年金相談 午前10時～午後4時 市民相談室 育児相談 午前10時～午後3時 第4保育所	献血 午前10時～午後3時30分 市役所玄関前 健康体操 午前9時30分～11時30分 ことばの相談 午後1時30分～4時 胃がん検診 午前9時～11時30分 骨粗しょう症健診 午前8時30分～午後3時45分 腰痛・肩こり体操 午後1時30分～3時 福祉会館	29 (土)	無料公証相談 金銭の貸借、土地・家屋の賃貸借、遺言などの公正証書の作成手続 6月25日(火) 午前10時～午後3時 向日市福祉会館	青空市場 市内で生産された新鮮な野菜や花壇苗を安く直売 6月15日(土) 午前10時～正午 京都中央農協向日支店 向日神社参道上がり口 主催 各地区農家組合 後援 京都中央農協向日支店・向日市
21 (金)	育児相談 午前10時～午後3時 第6保育所 6月の無料法律相談	骨粗しょう症健診 午前8時30分～午後3時45分 胃がん検診 午前9時～11時30分 乳児前期健診 午後1時30分～2時45分	30 (日)	6月の献血 20日(木) 市役所玄関前 午前10時～11時45分 午後1時30分～3時30分	
22 (土)	日時 6月24日(月) 午前9時～正午 場所 市役所市民相談室 予約 6月20日(木) 午前9時～ 秘書広報課(内線251)へ	臨時休館のお知らせ 6月24日(月) 向日市民温水プール ☎931-5277	1 (月)		
23 (日)			2 (火)		