

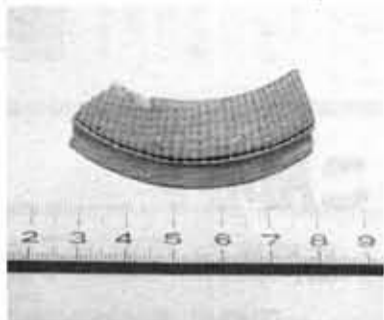
# 長岡京 発掘だより

## (3) 集落遺跡から 石釧出土

長岡京跡発掘調査で、古墳時代前期の石製腕輪の一種である石釧(いしくしろ)が発掘されました。

発掘場所は、上植野芝ケ本の住宅予定地で、650平方メートルの敷地内の地下2メートルの所で、古墳時代の土師(はじ)器とともに出土しました。

出土した石釧は、全体の4分の1の大きさで底面の幅が7ミリ、高さが1・9センチで、復元すると、内径は6センチ、外径は7・6センチとなります。外側の上には放射状に線が刻まれます。材質は、碧玉(へきぎょく)石英(いっせい)で、島根県玉造温泉で採掘される出雲石に似た淡緑色です。石釧は、これまでに全国で180か所の遺跡で出土していますが、いずれ



出土した石釧

も古墳や祭祀(さいし)遺跡からの出土に限られ、古墳以外からの石釧の出土例は全国でも極めて少なく、一般集落跡から見つかったケースは初めてのことです。石釧は、古墳時代後期から中期にかけて一種の宝器として使われ、大半は古墳の副葬品として利用されていました。

石釧の出土により、近くに古墳があり、埋葬に使用するものが何かの理由で放棄されたか、また、周辺に祭祀に関する遺構があったのか、他の遺構などと合わせて調査を進めています。

# 健康ひとくち知識

毎年、7月1日から31日までの1か月間は「愛の血液助け合い運動」月間として、全国一斉に献血啓発運動が展開されています。

「献血」とは、生命の源である血液を一切の報酬を求めず、分け与える行為を言いますが、私たちの体内には、成人で約4000ml、5000mlの血液が一瞬の休みもなく全身を駆け巡っています。そうして体のすみずみまで栄養やホルモンそれに酸素などを運搬し、かわりに老廃物を体外へ運び出します。

## 血液は造ることができない

また、血圧の維持、解毒、防御など多くの働きをしています。もしも今、何らかのトラブルで血液の一部が失われる事態が生じたら、言うまでもなく献血により提供された血液をいただくこととなります。血液の成分は、赤血球、白血球、血小板、血漿部分からなり、糖血の手袋として、全血、血液成分別または、血漿分画製剤として使用されています。ところが、我が国の需給状況を見ても、近年の全国の献血者数は約870

万人であり、需要はその数倍にのぼります。そのため、全血輸血、成分輸血用までまかなうのが精いっぱい、日常の医療現場で使用される割合の高い血漿分画製剤のほとんどは輸入によりまかなわれています。我が国の採血は諸外国に比べて最も少ない200ml程度であり、しかも善意による献血のみに頼っていますので、国内だけで需給バランスをとることは非常に困難なことです。思われます。その上、近年輸入血液によるエイズ感染症など社会問題化しています。

### 無料法律相談

▽とき 7月26日(土) 午前10時～正午

▽ところ 市役所1階市民相談室

▽内容 金銭貸借・土地・財産などの法律問題

▽予約日 24日(木) 午前9時から 受付(先着4名・電話でも可)

▽申込み 秘書広報課 内線251

予約制

## 歳時記

セミ時雨  
木立から降り注ぐように聞こえるセミの声。セミ時雨は夏の風物詩の一つです。セミ時雨というミミンミンミンと鳴くミンミンゼミを思い浮かべますが、ほかのセミはどんな鳴き方をするのでしょう。試みに百科事典からいくつかセミの鳴き声を拾ってみました。お分かりですか。

カナカナ  
ムゼー ムゼー  
ウィーン ウィーン  
ミョーキンケケケ  
オーシツクツク  
鳴き声にもいろいろあるんですね。

セミは幼虫の期間を数年から、長いものでは17年も土の中で暮らし、成虫になってからは、1〜2週間しか生きられないそうです。短い地上での生活を過ごすことで自分の存在を示す。このように考えながらセミの声を聞くと、自然の生命の尊さを感じさせられます。



本文中のセミの鳴き声は、順にエゾセミ、ヒグラシ、ハルゼミ、ヒメハルゼミ、ミョーキンゼミ、ツクツクホウシです。

# 7月のくらしのカレンダー

15 (火)	9か月児健康診査 午後1時30分～2時45分 保健センター	21 (月)	献血 午前10時～午後3時30分 向日市役所 健康相談 午後1時30分～3時30分 保健センター リハビリ相談 午後2時～4時 保健センター	27 (日)	
16 (水)	9か月児健康診査 午後1時30分～2時45分 保健センター BCG接種 午後2時～3時30分 保健センター 消費生活相談 午後1時～4時 市民相談室	22 (火)	運動・精神の発達相談 午前9時30分～午後3時 保健センター 4か月児健康診査 午後1時30分～2時45分 保健センター 困りごと相談 午前10時～午後3時 市民会館	28 (月)	健康相談 午後1時30分～3時30分 保健センター
17 (木)	たけのこ教室 午前9時30分～ 保健センター ことばの相談 午後1時30分～3時 保健センター	23 (水)	リハビリ体操 午前9時30分～11時30分 保健センター 4か月児健康診査 午後1時30分～2時45分 保健センター 消費生活相談 午後1時～4時 市民相談室	29 (火)	運動・精神の発達相談 午前9時30分～11時 保健センター
18 (金)	3歳児健康診査 午後1時～3時 向陽保健所 三種混合予防接種 午後2時～3時30分 保健センター	24 (木)		30 (水)	消費生活相談 午後1時～4時 市民相談室
19 (土)	市長と話す日 午前10時～正午 市民相談室	25 (金)	三種混合予防接種 午後2時～3時30分 保健センター	31 (木)	
20 (日)		26 (土)	無料法律相談 午前10時～正午 市民相談室 (予約日24日(木)午前9時～)	1 (金)	