

# がん対策の決め手は早期発見と早期治療です

## ～がん検診を受けましょう～

### 基本健診受診時に他の検診も受けられます!!

#### 前立腺がん検診 (集団方式、個別方式とも同時実施)

基本健康診査で採取した血液を利用して行います。  
 対象者…55歳以上の男性で希望される方  
 基本健診問診時に申し出てください。  
 一部実施していない医療機関があります。  
 表面の名簿をご覧ください。

#### 肺がん検診 (集団方式のみ同時実施)

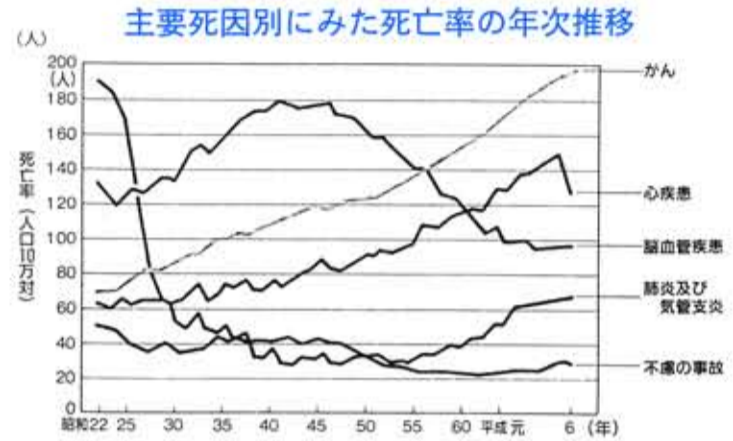
胸部のレントゲン写真を撮影し、肺がんと結核の検診を同時に行います。  
 対象者…肺がん検診：40歳以上の方  
 結核検診：15歳以上の方

#### 大腸がん検診 (集団方式のみ同時実施)

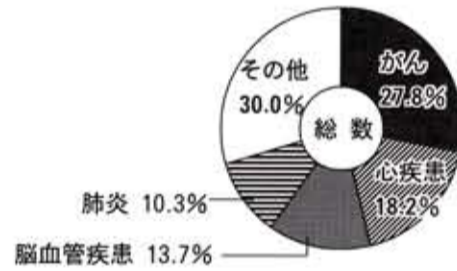
検診日に採用具 (爪楊枝のようなスティック) を渡します。2日間少量の便をとって後日提出してもらいます。  
 対象者…40歳以上の方

上記の3つの検診は事前の申し込みはいりません。

私達のからだは、約60兆個の細胞でできています。中高年になると、誰でもからだのどこかにがん化しやすい細胞ができてきます。これが、早期がんとして発見できる大きさになるまで、10～30年かかるといわれています。定期的に検診を受け早期発見に努めましょう。



死亡総数に占める死亡原因の割合



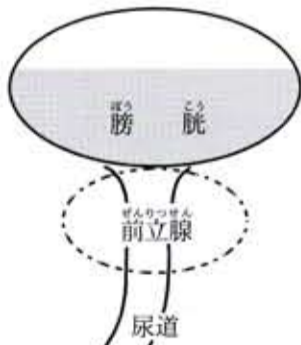
### 申し込み・お問い合わせ

市役所健康管理課  
 ☎931-1111 (内線338)  
 向日市保健センター  
 ☎933-2666

(葉書で申込む場合)

〒617 向日市役所 健康管理課 宛	向日市寺戸町 中野20番地	▶希望健(検)診名 ▶希望健(検)診日 ▶氏名 ▶生年月日、年齢 ▶住所 ▶電話番号 ▶検診希望医療機関名 (子宮がんのみ)
-----------------------------	------------------	---

### ＝55歳以上の男性の方へ＝ 前立腺がん検診のお知らせ



- \* 前立腺は男性の膀胱の下にあって、尿の通り道(尿道)をとりかこんでいる器官です。
  - \* 日本では最近、前立腺がんが急激に増えています。
  - \* 早期がんでは症状がなく、検診を受けることが大切です。
  - \* 平成7年度は、乙訓地域で2,387人が受診され28人(1.2%)にがんが見つかりました。
- 2次検診について  
 後日、済生会京都府病院で、診察と超音波検査を行います。その結果、組織検査を受けていただく場合もあります。

一次検診

基本健診時に血液検査

二次検診

異常があれば病院での保険診療

### ＝30歳以上の女性の方へ＝ 子宮がん検診のお知らせ

健康管理課へ申し込み

受診券を持って産婦人科で頸がん検診受診

必要があれば体がん検診実施

異常があれば病院での保険診療

一次検診

二次検診

- \* 一般に子宮がん検診とは、子宮頸がん(子宮の入り口にできるがん)検診をさします。
- \* 子宮体がん(子宮の奥にできるがん)検診は必要な方に実施しています。
- \* 京都府下の国公立病院以外の指定産婦人科なら2月末日までいつでも受診できます。
- \* 市役所健康管理課までお申し込みください。受診券をお渡しします。
- \* 乙訓管内の産婦人科では直接受診もできますので医療機関の受付にお申し出ください。
- \* 70歳未満の方は500円必要です。70歳未満の方でも無料で受診して頂ける制度もありますのでお問い合わせください。