

平成31年度

主要事業

平成31年度 向日市当初予算（案）

各会計の予算規模

(単位：千円、%)

	平成31年度 当初予算額 A	平成30年度 当初予算額 B	差引額 A - B	伸び率 A / B
一 般 会 計	19,670,000	19,440,000	230,000	1.2
国民健康保険事業特別会計	5,727,138	5,772,674	△ 45,536	△ 0.8
後期高齢者医療特別会計	766,484	733,524	32,960	4.5
介護保険事業特別会計	4,498,687	4,248,889	249,798	5.9
下水道事業特別会計	2,834,449	2,341,049	493,400	21.1
大字寺戸財産区特別会計	13,285	13,086	199	1.5
物集女財産区特別会計	4,227	4,820	△ 593	△ 12.3
水道事業会計	1,603,095	2,109,609	△ 506,514	△ 24.0
収益的収入	1,410,867	1,419,978	△ 9,111	△ 0.6
収益的支出	1,265,912	1,261,774	4,138	0.3
資本的収入	152,581	448,561	△ 295,980	△ 66.0
資本的支出	337,183	847,835	△ 510,652	△ 60.2
計	35,117,365	34,663,651	453,714	1.3

歴史を活かし、

活力と魅力あるまちづくり

都市再生まちづくり推進事業

ふるさと創生推進部 企画広報課
建設部 まちづくり推進課・道路整備課

にぎわいの創出と地域コミュニティの活性化に向けて、市民交流の場や来訪者の訪れやすい環境整備が急務となっています。

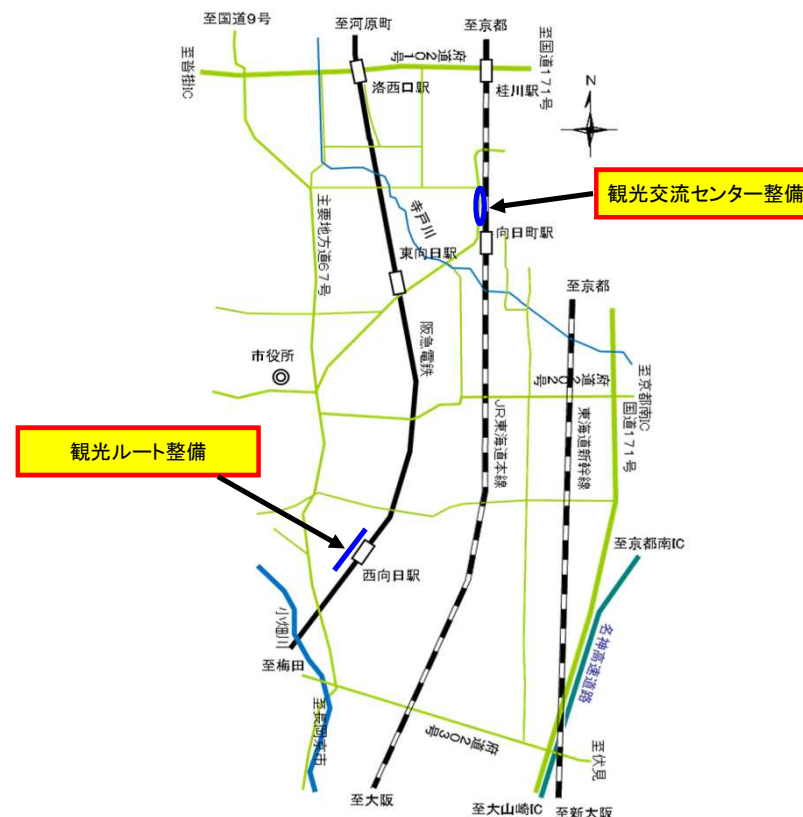
このことから、観光交流センターの整備等、観光誘客を図ることで、にぎわいと活力あふれるまちづくりを地域と一体となって進めます。

○観光ルート整備

- 西向日駅前道路の美装化を行います。
- ・市道第6004号線他整備事業

○観光拠点整備

- 来訪者の交流や、観光の窓口を整備します。
- ・（仮称）JR向日町駅前観光交流センター整備事業

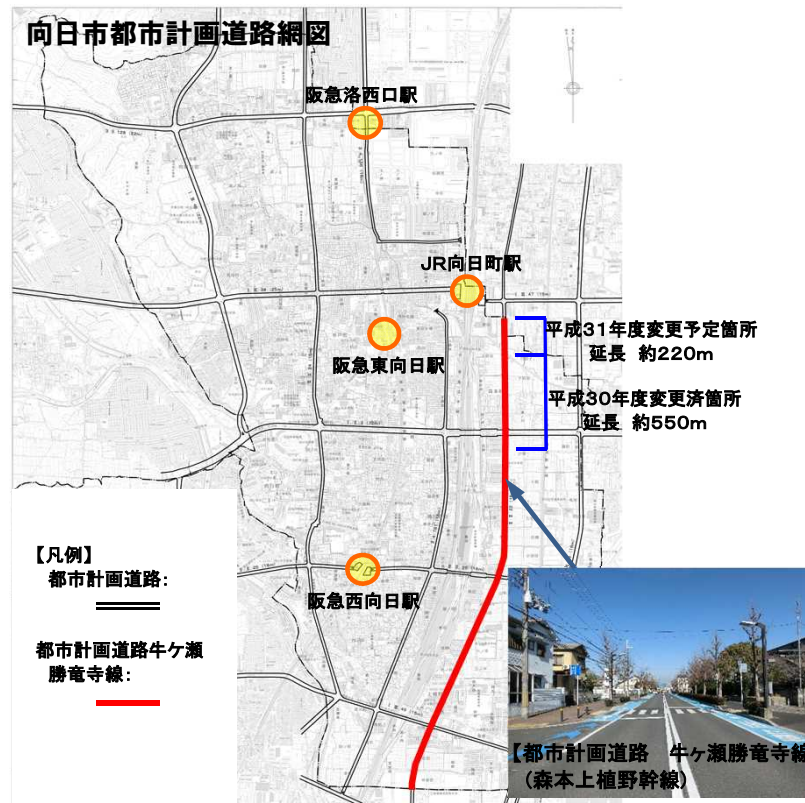
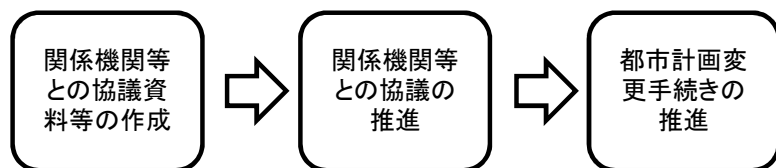


事業費	財源内訳			
	国・府	地方債	その他	一般財源
183,600 千円	73,440	99,100		11,060

都市計画道路牛ヶ瀬勝竜寺線整備事業

ふるさと向日市創生計画に位置付けられた都市計画道路牛ヶ瀬勝竜寺線の整備促進を図るため、都市計画道路牛ヶ瀬勝竜寺線を実現可能な計画に見直す都市計画変更手続きを行うための関係機関等との協議や手続きに必要となる図面・図書・資料等の作成等を行います。

○事業内容



事業費	財源内訳			
	国・府	地方債	その他	一般財源
3,548 千円				3,548

人と暮らしに

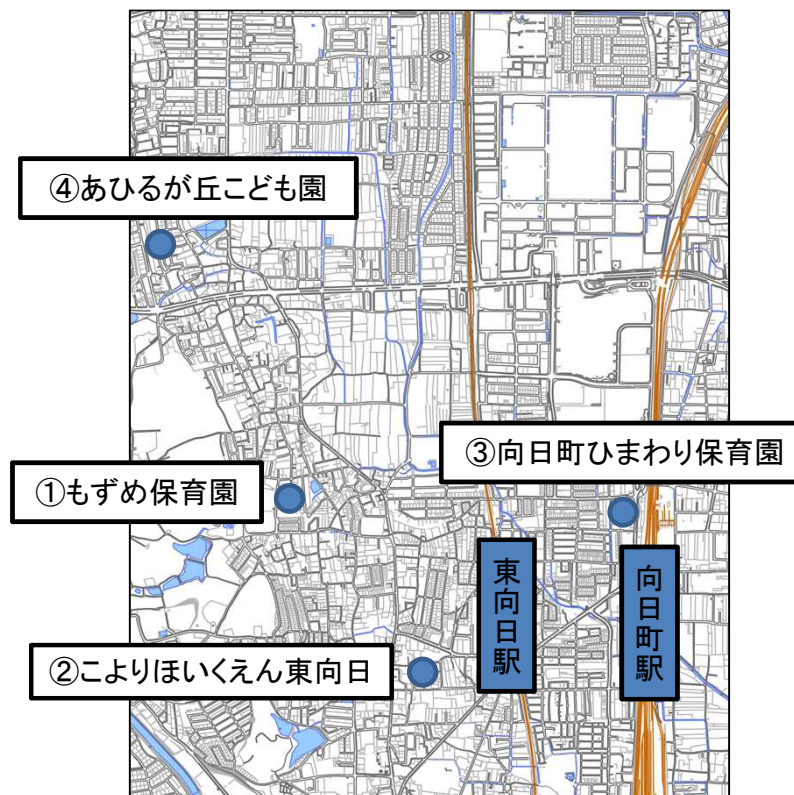
明るくやさしい まちづくり

保育環境整備事業

本市において、桂川洛西口新市街地の人口が大幅に増加しており、保育需要が高まっていることから、保育園の新設、既設園の定員拡大及び認定こども園に移行することにより、児童を安心して預けることができる環境を整備します。

○施設の概要

- ①【新設】(仮) もずめ保育園 (平成31年4月新設予定)
 場 所 向日市物集女町南条63番地の2
 運営主体 社会福祉法人大原野児童福祉会
 定 員 150人
 対 象 者 生後57日目から就学前児童
- ②【新設】(仮) こよりほいくえん東向日 (平成31年4月新設予定)
 場 所 向日市寺戸町初田12番地の11
 運営主体 株式会社ココリナ
 定 員 12人
 対 象 者 生後57日目から2歳児
- ③【新設】(仮) 向日町ひまわり保育園 (平成31年4月新設予定)
 場 所 向日市寺戸町瓜生22番地の12
 運営主体 一般社団法人おかもと保育園
 定 員 12人
 対 象 者 生後57日目から2歳児
- ④【増改築】あひるが丘こども園 (平成31年4月移行予定)
 場 所 向日市物集女町北ノ口65番地の20
 運営主体 社会福祉法人洛西永正福祉会
 定 員 120人→125人(5人増)
 対 象 者 生後57日目から就学前児童



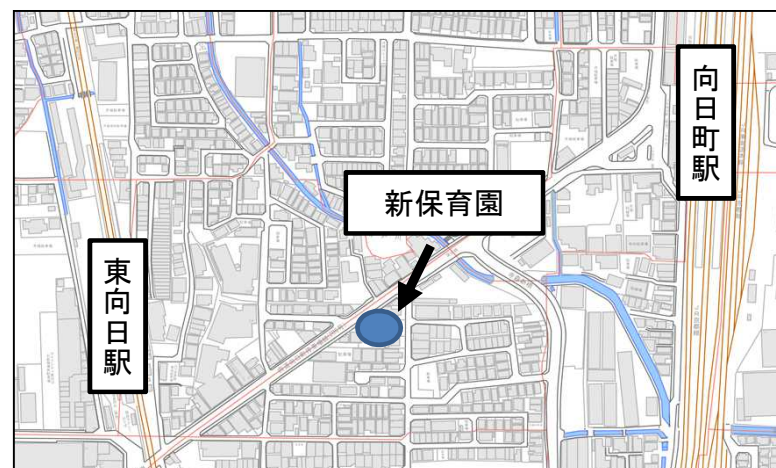
事業費	財源内訳			
	国・府	地方債	その他	一般財源
361,878 千円	183,604			178,274

民間保育所整備補助事業

平成32年4月に開園予定の民間保育所の設置者である社会福祉法人物集女福祉会に対し、施設整備費の一部を補助します。

○施設の概要

場 所	向日市寺戸町東田中瀬
運営主体	社会福祉法人物集女福祉会
定 員	100人（予定）
延床面積	808.48㎡
敷地面積	652.69㎡
開園時期	平成32年4月（予定）
対 象 者	生後57日目から就学前児童



事業費	財源内訳			
	国・府	地方債	その他	一般財源
143,871 千円	127,886			15,985

民間放課後児童健全育成事業費補助事業

放課後児童健全育成事業の充実を図るため、民間放課後児童クラブの運営に対する補助を行います。

平成31年度補助対象予定施設

○施設の概要

場 所	向日市物集女町南条63番地の2
運営主体	社会福祉法人大原野児童福祉会
名 称	もずめクラブ
定 員	40人
開所時期	平成31年4月



新施設(イメージ)

事業費	財源内訳			
	国・府	地方債	その他	一般財源
7,950 千円	5,300			2,650

第2・第4留守家庭児童会増築事業

第2留守家庭児童会及び第4留守家庭児童会への入会児童数が増加傾向にあることから、保育室等の増築を行います。

○施設の概要

第2留守家庭児童会

場所 向日市物集女町南条70番地
(第2向陽小学校敷地内)

第4留守家庭児童会

場所 向日市寺戸町三ノ坪20番地
(第4向陽小学校敷地内)

○事業内容

保育室等の増築

○実施期間

平成31年着工



第2留守家庭児童会
増築予定箇所



第4留守家庭児童会
増築予定箇所

事業費	財源内訳			
	国・府	地方債	その他	一般財源
99,686 千円	53,124	37,200		9,362

コミュニティバス運行事業

市民の皆様が、より一層安全で便利に生活していただけるよう、新たな公共交通手段としてコミュニティバスの運行を実施します。

コミュニティバスによって公共交通のネットワーク連携を強化するとともに、丘陵地等の市内の高低差を踏まえ、高齢者の方など交通弱者の皆様の、日常生活における交通手段を確保します。

○事業内容

- ・運行等管理業務
安全かつ円滑にコミュニティバスを運行するため、運行や維持管理などの業務について、交通事業者への委託や補助を行います。
北と南の2ルートの運行を予定しています。
- ・利用促進
コミュニティバスの時刻表を公共施設に掲示するなど、市民の皆様にコミュニティバス事業を周知することで、利用促進を図ります。
- ・バス停等環境整備
バス停設置等、運行に必要な環境整備を実施します。



事業費	財源内訳			
	国・府	地方債	その他	一般財源
32,200 千円				32,200

危険ブロック塀等撤去補助事業

道路や公園などに面したブロック塀等の倒壊による被害を防止するため、危険なブロック塀等を撤去する費用に対して補助金を交付します。

○補助対象

- ・道路や公園などに面し、傾きやひび割れがあるなど危険と判断されたブロック塀等が対象です。
- ・ブロック塀等の撤去後に新たにフェンス等を設置する費用は含みません。

○補助割合

- ・撤去費用の4分の3（上限15万円）



工事前



工事後

（フェンス等の設置費用は含みません。）

事業費	財源内訳			
	国・府	地方債	その他	一般財源
3,000 千円	2,250			750

防犯カメラ整備事業

安心安全なまちづくりを推進するため、地域力を活かした防犯活動など市民の皆様や関係機関と連携して、防犯カメラの設置数を拡大し、さらなる犯罪の未然防止を図ります。

○平成31年度設置予定箇所

通学路や公園、分別収集ステーションなど

○防犯カメラ設置補助金交付事業

自治会等地域の皆様が防犯カメラを設置するに当たって必要な経費に対して補助金を交付をします。

- ・補助割合 10分の10（上限20万円）



防犯カメラ



分別収集ステーションへの設置

事業費	財源内訳			
	国・府	地方債	その他	一般財源
5,000 千円				5,000

浸水対策下水道事業（和井川1号幹線整備事業）

局地化、激甚化する降雨にも対応するため、雨水幹線整備を進め、更なる浸水安全度向上に努めます。

○事業内容

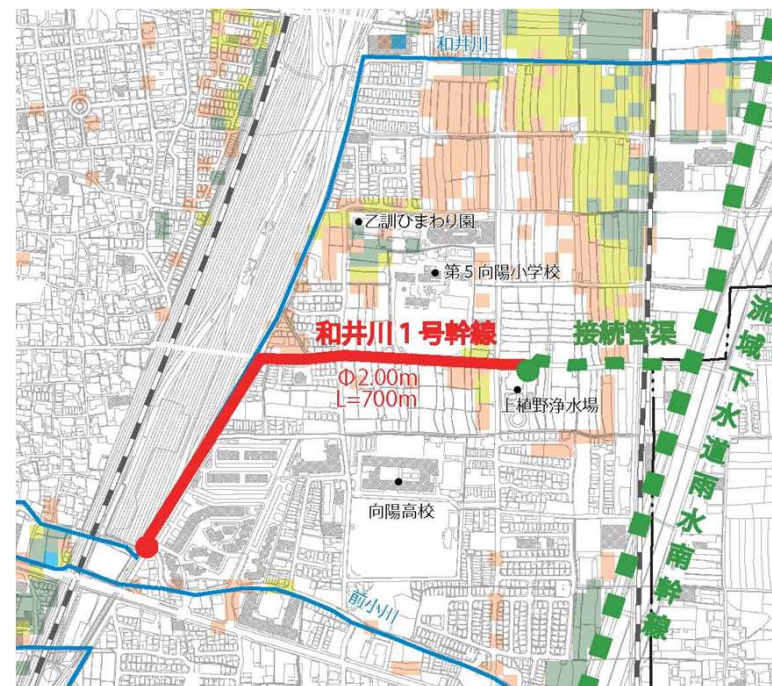
本市南部地域の浸水対策下水道事業として、京都府桂川右岸流域下水道「いろは呑龍トンネル」南幹線に接続する和井川1号幹線を整備します。

○事業スケジュール

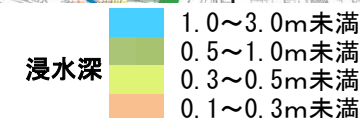
- 平成29年度 測量、土質調査及び詳細設計
- 平成30年度 和井川1号幹線発進立坑築造に伴う受電設備移設工事
和井川1号幹線到達立坑築造に伴う污水管等移設工事
- 平成31年度～平成32年度 和井川1号幹線築造工事（雨水トンネル） L=700m

○債務負担行為額

819,000千円（平成31年度～平成32年度）



〈平面図：和井川1号幹線〉



事業費	財源内訳			
	国・府	地方債	その他	一般財源
479,000千円	239,500	239,500		

下水道長寿命化事業

下水道施設の長寿命化を図るため、汚水管の点検を行い、損傷の小さい段階で適切な補修を行います。

また、施設の適切な維持管理を行うことにより、快適な生活環境を確保するとともに、浸入水対策を行うことで、汚水処理費用の節減に努めます。

○事業内容

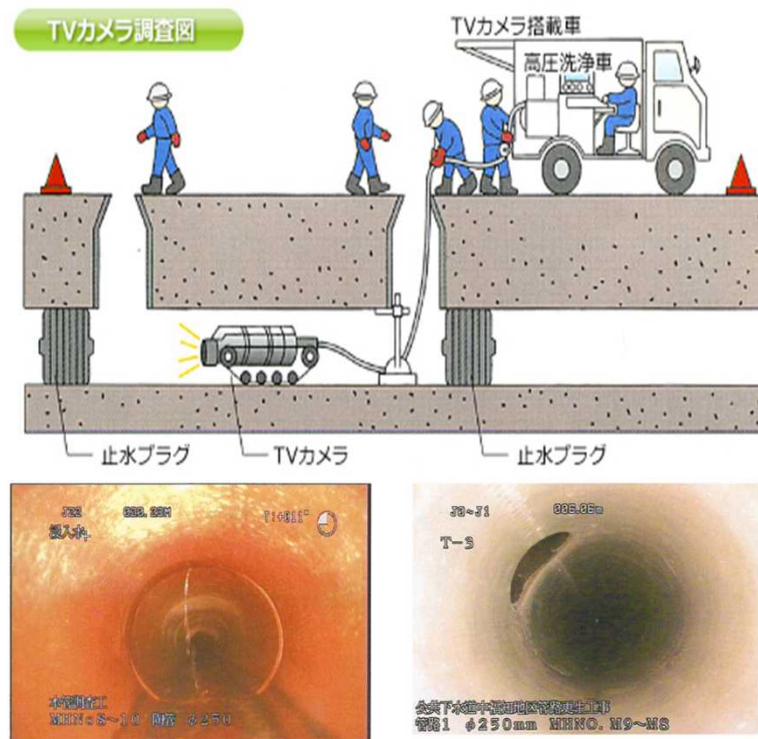
汚水幹線を自走式テレビカメラによって調査します。

- ・幹線総延長 13 km
- ・調査対象延長（鉄筋コンクリート管） 10 km

また、テレビカメラ調査の結果から、管路更生工事や浸入水対策などの維持工事を行います。

○事業スケジュール

平成28年度	下水道本管テレビカメラ調査	561 m
平成29年度	下水道本管テレビカメラ調査	785 m
平成30年度	下水道本管テレビカメラ調査	703 m
	公共下水道中福知地区管路更生工事	89 m
平成31年度	下水道本管テレビカメラ調査	1260 m



〈管渠内部の状況〉

〈管路更生工事後の状況〉

事業費	財源内訳			
	国・府	地方債	その他	一般財源
4,400 千円	2,200			2,200

第4向陽小学校増築事業

児童の増加による教室不足を解消するため、教室を増築します。

○実施場所

向日市立第4向陽小学校
向日市寺戸町三ノ坪20番地

○事業内容

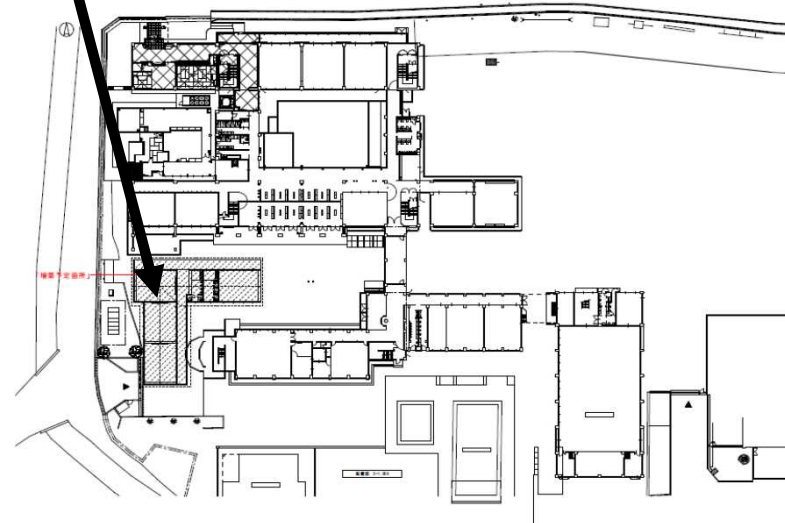
・普通教室の増築

○実施期間

・平成31年着工



増築予定箇所



事業費	財源内訳			
	国・府	地方債	その他	一般財源
220,314千円		165,200	55,000	114

学校施設環境整備事業

児童生徒が快適な教育環境のもとで学校生活が送れるよう、校舎内のトイレ改修を実施します。

○実施対象校

平成31年度

- ・向陽小学校
- ・第3向陽小学校
- ・第4向陽小学校
- ・第5向陽小学校
- ・第6向陽小学校
- ・勝山中学校
- ・西ノ岡中学校
- ・寺戸中学校

○事業内容

- ・便器、照明器具、手洗器具、床などの改修

○事業計画

計画期間

- ・平成28年度 ～ 平成32年度

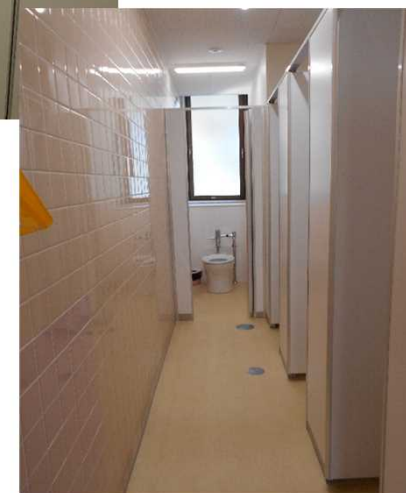
実施方針

- ・各校毎年度1か所改修
- ・原則として校舎各階1か所改修

実施対象

- ・向陽小学校
- ・第2向陽小学校
- ・第3向陽小学校
- ・第4向陽小学校
- ・第5向陽小学校
- ・第6向陽小学校
- ・勝山中学校
- ・西ノ岡中学校
- ・寺戸中学校

■トイレ改修後



事業費	財源内訳			
	国・府	地方債	その他	一般財源
91,250 千円		68,300		22,950

信頼と協働で

市民の声が届くまちづくり

新庁舎等整備事業

耐震性能が不足している向日市役所本館及び市民会館について、現在の市役所敷地において、新庁舎と市民会館の複合施設を整備し、市民の皆様の利便性向上を図ります。

○平成31年度事業スケジュール

H31年度	
設計	新庁舎実施設計
	環境整備員詰所等設計
工事	議場改修設計
	新庁舎建設工事
	環境整備員詰所等工事



新庁舎及び市民会館 完成予想図

事業費	財源内訳			
	国・府	地方債	その他	一般財源
734,000 千円		660,600	73,400	