

## 向日市水道事業事務報告書

### 1 概 況

平成20年度末の給水人口は5万4,904人、給水件数は1万8,774件となりました。

給水状況は、年間総給水量では609万9,676立方メートル、前年度に比べまして17万5,130立方メートル、率にして、2.8パーセントの減、1日平均給水量では、1万6,711立方メートルで、前年度に比べまして433立方メートル、率にして2.5パーセントの減となりました。

また、年間有収水量は、577万7,700立方メートルで、前年度に比べまして2.0パーセントの減、有収率は94.7パーセントとなり、前年度より0.8ポイント上昇しております。

経営状況につきましては、事業収益は13億5,667万円となり、前年度に比べまして1,991万円、率で1.4パーセントの減収となりました。

このうち、給水収益は、12億5,165万円で、前年度に比べまして2,342万円、1.8パーセントの減収となっております。

受託工事収益は3,194万円で、前年度に比べまして23.8パーセントの減収、その他の営業収益は5,319万円で前年度に比べまして、16.3パーセントの増収となっております。

営業外収益は1,989万円で、前年度に比べまして、602万円、43.4パーセントの増収となっております。

一方、事業費用は13億807万円で、前年度に比べまして4,882万円、率にして3.6パーセント減少いたしました。

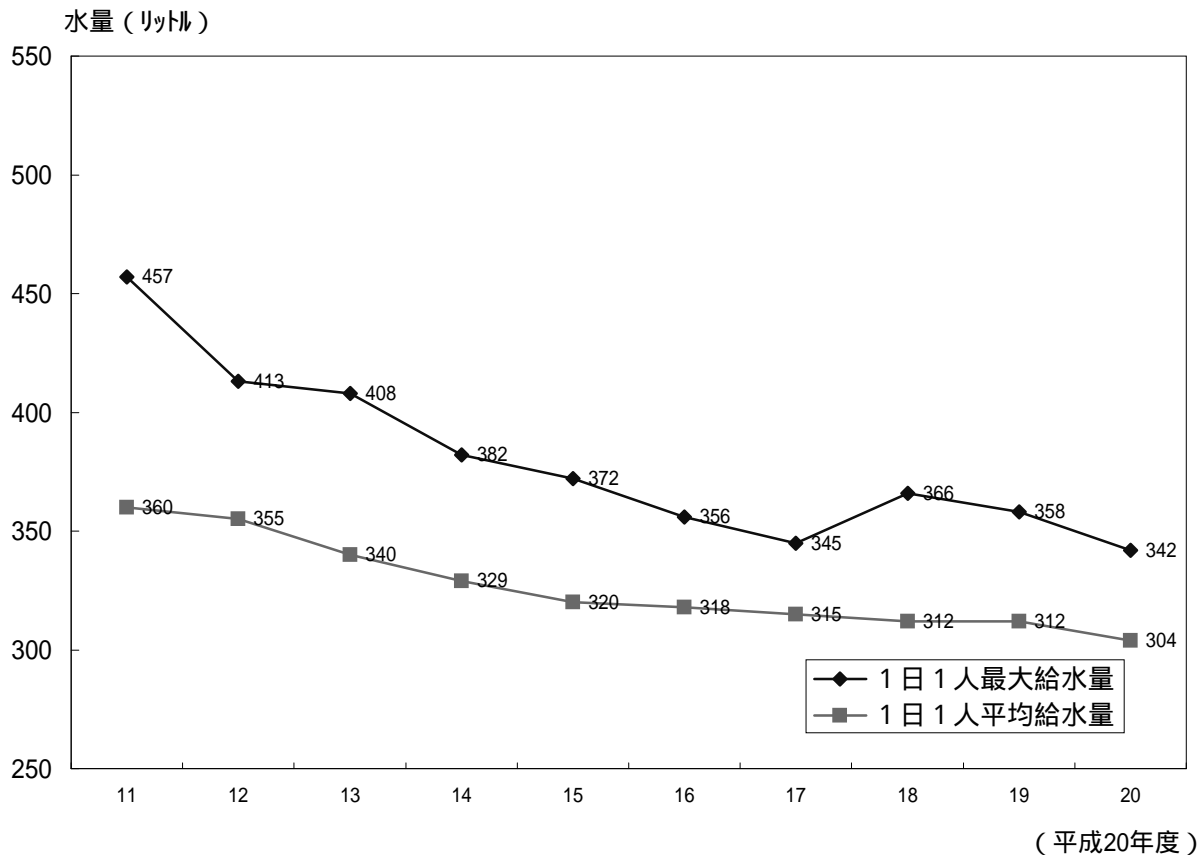
この結果、本年度の収支におきましては4,860万円の黒字となり、未処理欠損金は、7億3,867万円となりました。

資本的収入は7億142万円で、内訳は、配水管布設替事業に係る企業債借入金1億円、借換債5億2,970万円、配水管布設工事負担金4,997万円、新規給水加入金は2,175万円となっております。

資本的支出は10億2,492万円で、うち建設改良費が2億3,343万円、企業債償還金7億9,089万円、投資60万円となっております。

主な建設改良工事は、阪急京都線新田上手踏切道付近、物集女町北ノ口地区、寺戸町八ノ坪地区等での老朽配水管布設替工事や寺戸町志賀見地区、上植野町下川原地区等での配水管布設工事を実施しました。

## 2 1日最大給水量及び平均給水量調べ



## 3 取水・給水の状況

### (1) 取水量

(単位：m<sup>3</sup>)

浄水場別	物集女西浄水場	府営水受水量	合計
平成20年度	3,955,197	2,145,939	6,101,136
月平均	329,600	178,828	508,428
日平均	10,836	5,879	16,715

### (2) 給水量

(単位：m<sup>3</sup>)

浄水場別	物集女西浄水場	上植野浄水場	合計
平成20年度	4,988,975	1,110,701	6,099,676
月平均	415,748	92,558	508,306
日平均	13,668	3,043	16,711

4 平成20年度主要事業

(1) 配水管布設事業 (182,685千円)

ア 老朽配水管布設替工事	3 件	136,453 千円
イ 開発に伴う配水管布設工事等	7 件	42,759 千円
ウ ループ化に伴う配水管布設工事	3 件	3,473 千円

(2) 主な改良工事 (4,977千円)

ア 上植野浄水場配水システム改良工事その1	1 件	3,833 千円
イ 上植野浄水場配水システム改良工事その2	1 件	1,144 千円

(3) 主な修繕工事 (23,556千円)

ア 高速凝集沈殿池流入弁取替修理	1 件	6,300 千円
イ 脱水機現場操作盤改造工事	1 件	4,137 千円
ウ プロセスコントローラ取替修理	1 件	2,993 千円
エ 残留塩素計移設及び水質計器撤去工事	1 件	2,982 千円
オ 上植野浄水場水質試験室電気設備改修	1 件	2,888 千円
カ 大牧加圧ポンプ修繕工事	1 件	2,132 千円
キ 電磁流量計取替修理	1 件	2,124 千円

5 口径別給水契約件数 (年度末)

(単位：件)

口径	13mm	20mm	25mm	40mm	50mm	75mm	100mm	125mm	集合住宅	合計
20年度	6,287	11,168	863	130	28	17	6	1	245	18,745

6 水道料金口座振替依頼件数 (20年度6期)

金融機関	京都銀行	京都中央信用金庫	J A 京都中央	三菱東京UFJ銀行	みずほ銀行	(単位：件、%)				
件数	5,398	3,652	675	1,591	196					
		京都信用金庫	りそな銀行	近畿労働金庫	郵便局	合計	給水件数	普及率		
		1,380	434	110	1,936	15,372	18,539	82.9		

7 開閉栓処理件数

(単位：件)

届出別	開 栓	閉 栓
20年度	1,365	1,158

## 8 契約件数

(単位：件)

種 別 \ 形 態		指名競争入札	随意契約	一般競争入札	合 計	
工 事	500万円以上	4	1	-	5	32
	500万円以下	18	9	-	27	
設計・測量等業務委託		2	1	-	3	
物 品		2	-	-	2	
合 計		26	11	-	37	

## 9 給水装置工事受付件数

(単位：件)

種 別	新設工事	増設工事	改造工事	口径変更	撤去工事	外連工事	合 計
件 数	114	76	64	57	50	124	485

## 10 配水及び給水施設修理件数

(単位：件)

種 別	給水器具取替及びパッキン取替	バルブ及びボックス内漏水	公 道 修 理		修理合計	メーター取替
			配水管等	引込管		
件 数	959	99	8	128	1,194	2,552

## 11 漏水調査結果

(単位：件)

種 別	漏水箇所	止水栓メータ及び栓弁類調査	戸別音聴調査	計
配水管関係	配水管上	-	4	4
	配水支管上	-	-	-
	仕切弁	-	-	-
	ドレン	9	1	10
	バルブ	-	2	2
給水装置関係	給水管上	2	31	33
	残存管	-	-	-
	止水栓	9	4	13
	メーター	2	-	2
	分水栓	-	-	-
	宅内	2	1	3
	その他	-	-	-
合 計		24	43	67

## 12 口径別、施設別埋設延長調べ（平成20年度末現在）

（単位：m）

管路名 口径	導水管	送水管	配水管幹線	配水管支線 (補助配水管を含む。)	合計
50mm以下				26,050	26,050
75mm				44,140	44,140
80mm				88	88
89mm					
100mm				43,111	43,111
125mm					
150mm	771		522	18,976	20,269
200mm	1,090	248		11,327	12,665
250mm	1,422	670	2,508		4,600
300mm	1,416		3,627		5,043
350mm			1,716		1,716
400mm	598		3,005		3,603
450mm		464			464
600mm		54	481		535
800mm			5		5
150mm (ドレン)		151			151
合計	5,297	1,587	11,864	143,692	162,440
			155,556		

## 13 水道事業所管車両数

車種 課名	軽乗用車	貨物車	軽貨客車	軽貨物車	原付自転車	合計
営業課	1	-	1	-	2	4
上水道課	-	1	1	3	-	5
浄水場	-	1	1	1	1	4
合計	1	2	3	4	3	13

#### 14 水質検査

(1) 水道法に定める基準項目検査及び工程管理項目

採水場所	物集女西浄水場の着水井	(50項目)	} 年4回
	物集女西浄水場の浄水池、配水管末給水栓(3箇所)	(60項目)	
	府営水第1分水点、第2分水点(2箇所)	(60項目)	
委託機関	住友金属テクノロジー(株)		

(2) 水道法に定める毎月検査とそれ以外の項目

採水場所	物集女西浄水場の着水井	(24項目)	} 年8回
	物集女西浄水場の浄水池、配水管末給水栓(5箇所)	(36項目)	
	府営水第1分水点、第2分水点(2箇所)	(36項目)	
委託機関	住友金属テクノロジー(株)		

(3) 水道法に定める毎日検査(残留塩素、色、濁り、水温)

採水場所	配水管末給水栓(5箇所)	} 毎日1回
委託機関	(株)クリタス	

(4) 自主定期検査(維持管理上必要となる工程検査)

採水場所	物集女西浄水場の沈でん池、急速ろ過池(3箇所)	(22項目)	年8回
委託機関	住友金属テクノロジー(株)		

(5) 取水井戸の水質検査(34項目)

採水場所	各取水井戸	9箇所	年4回
		1箇所	年3回
		1箇所	年2回
委託機関	住友金属テクノロジー(株)		

(6) 水道法に定める水質管理目標設定項目検査 (27項目) 年1回

採水場所	物集女西浄水場の着水井及び配水管末給水栓(森本町上町田)		
委託機関	住友金属テクノロジー(株)		

(7) 臨時検査(必要と認められる項目) 随時

採水場所	必要と認められる場所(2箇所)
委託機関	住友金属テクノロジー(株)

配水管末給水栓の採水場所

(1)の給水栓場所	物集女系給水区域	寺戸町八反田、森本町上町田
	上植野系給水区域	上植野町菱田
(2)・(3)の給水栓場所	上記(1)の場所に含め、	物集女系給水区域 寺戸町大牧
		上植野系給水区域 森本町春日井

(8) 平成20年度水質基準項目検査結果

番号	項目	単位	物集女系給水区域				上植野系給水区域		水道水質基準値
			物集女西浄水場 原水	京都府管水 第1分水点	給水栓		京都府管水 第2分水点	給水栓 上・菱田	
					寺・八反田	森・上町田			
1	一般細菌	個/ml	24	0	0	0	0	0	100以下
2	大腸菌		検出されない	検出されない	検出されない	検出されない	検出されない	検出されない	検出されないこと
3	カドミウム及びその化合物	mg/l	0.001未満	0.001未満	0.001未満	0.001未満	0.001未満	0.001未満	0.01以下
4	水銀及びその化合物	mg/l	0.0005未満	0.0005未満	0.0005未満	0.0005未満	0.0005未満	0.0005未満	0.0005以下
5	セレン及びその化合物	mg/l	0.001未満	0.001未満	0.001未満	0.001未満	0.001未満	0.001未満	0.01以下
6	鉛及びその化合物	mg/l	0.001未満	0.001未満	0.001未満	0.001未満	0.001未満	0.001未満	0.01以下
7	ヒ素及びその化合物	mg/l	0.020	0.001未満	0.001未満	0.001	0.001未満	0.001	0.01以下
8	六価クロム化合物	mg/l	0.005未満	0.005未満	0.005未満	0.005未満	0.005未満	0.005未満	0.05以下
9	シアン化物イオン及び塩化シアン	mg/l	0.001未満	0.001未満	0.001未満	0.001未満	0.001未満	0.001未満	0.01以下
10	硝酸態窒素及び亜硝酸態窒素	mg/l	0.42	0.76	0.54	0.54	0.72	0.55	10以下
11	フッ素及びその化合物	mg/l	0.14	0.08未満	0.10	0.10	0.08未満	0.10	0.8以下
12	ホウ素及びその化合物	mg/l	0.2	0.1未満	0.1	0.10	0.1未満	0.1	1.0以下
13	四塩化炭素	mg/l	0.0002未満	0.0002未満	0.0002未満	0.0002未満	0.0002未満	0.0002未満	0.002以下
14	1・4-ジオキソベンゼン	mg/l	0.005未満	0.005未満	0.005未満	0.005未満	0.005未満	0.005未満	0.05以下
15	1,1-ジクロロエチレン	mg/l	0.002未満	0.002未満	0.002未満	0.002未満	0.002未満	0.002未満	0.02以下
16	シス-1,2-ジクロロエチレン	mg/l	0.004未満	0.004未満	0.004未満	0.004未満	0.004未満	0.004未満	0.04以下
17	ジクロロメタン	mg/l	0.002未満	0.002未満	0.002未満	0.002未満	0.002未満	0.002未満	0.02以下
18	テトラクロロエチレン	mg/l	0.001未満	0.001未満	0.001未満	0.001未満	0.001未満	0.001未満	0.01以下
19	トリクロロエチレン	mg/l	0.003未満	0.003未満	0.003未満	0.003未満	0.003未満	0.003未満	0.03以下
20	アンモニア	mg/l	0.001未満	0.001未満	0.001未満	0.001未満	0.001未満	0.001未満	0.01以下
21	塩素酸	mg/l	0.06未満	0.09	0.22	0.22	0.09	0.21	0.6以下
22	クロロ酢酸	mg/l	—	0.002未満	0.002未満	0.002未満	0.002未満	0.002未満	0.02以下
23	クロロホルム	mg/l	—	0.011	0.008	0.008	0.014	0.009	0.06以下
24	ジクロロ酢酸	mg/l	—	0.004未満	0.004未満	0.004未満	0.006	0.005	0.04以下
25	ジブロモクロロメタン	mg/l	—	0.01未満	0.01未満	0.01未満	0.01未満	0.01未満	0.1以下
26	臭素酸	mg/l	—	0.001未満	0.001	0.001	0.001未満	0.001未満	0.01以下
27	総トリハロメタン	mg/l	—	0.02	0.02	0.02	0.02	0.02	0.1以下
28	トリクロロ酢酸	mg/l	—	0.02未満	0.02未満	0.02未満	0.02未満	0.02未満	0.2以下
29	ブromoクロロメタン	mg/l	—	0.005	0.006	0.006	0.006	0.007	0.03以下
30	ブromoホルム	mg/l	—	0.009未満	0.009未満	0.009未満	0.009未満	0.009未満	0.09以下
31	ホルムアルデヒド	mg/l	—	0.008未満	0.008未満	0.008未満	0.008未満	0.008未満	0.08以下
32	亜鉛及びその化合物	mg/l	0.1未満	0.1未満	0.1未満	0.1未満	0.1未満	0.1未満	1.0以下
33	アルミニウム及びその化合物	mg/l	0.02未満	0.046	0.03	0.025	0.05	0.02未満	0.2以下
34	鉄及びその化合物	mg/l	1.9	0.03未満	0.03未満	0.03未満	0.03未満	0.03未満	0.3以下
35	銅及びその化合物	mg/l	0.1未満	0.1未満	0.1未満	0.1未満	0.1未満	0.1未満	1.0以下
36	ナトリウム及びその化合物	mg/l	32	8	26	25	8	25	200以下
37	マンガン及びその化合物	mg/l	0.46	0.005未満	0.005未満	0.005未満	0.005未満	0.005未満	0.05以下
38	塩化物イオン	mg/l	29	13	26	26	12	25	200以下
39	カルシウム・マグネシウム等(硬度)	mg/l	59	42	54	54	42	54	300以下
40	蒸発残留物	mg/l	201	89	152	153	86	150	500以下
41	陰イオン界面活性剤	mg/l	0.02未満	0.02未満	0.02未満	0.02未満	0.02未満	0.02未満	0.2以下
42	ジエチルシロキサン	mg/l	0.000001未満	0.000001	0.000001未満	0.000001未満	0.000001	0.000001未満	0.00001以下
43	2-メチルイソプロピルアルコール	mg/l	0.000001未満	0.000001未満	0.000001未満	0.000001未満	0.000001未満	0.000001未満	0.00001以下
44	非イオン界面活性剤	mg/l	0.005未満	0.005未満	0.005未満	0.005未満	0.005未満	0.005未満	0.02以下
45	フェノール類	mg/l	0.0005未満	0.0005未満	0.0005未満	0.0005未満	0.0005未満	0.0005未満	0.005以下
46	有機物(全有機炭素(TOC)の量)	mg/l	0.5未満	0.7	0.5未満	0.5未満	0.7	0.5未満	5以下
47	PH値		6.8	7.3	7.1	7.1	7.3	7.2	5.8以上8.6以下
48	味		—	異常なし	異常なし	異常なし	異常なし	異常なし	異常でないこと
49	臭気		異常なし	異常なし	異常なし	異常なし	異常なし	異常なし	異常でないこと
50	色度	度	18	1.0未満	1.0未満	1.0未満	1.0未満	1.0未満	5以下
51	濁度	度	3.9	0.1未満	0.1未満	0.1未満	0.1未満	0.1未満	2以下
52	残留塩素	mg/l	—	0.5	0.5	0.8	0.3	0.6	0.1以上

水質検査結果については、1年間の平均値にて表記しています。  
水道水質基準の値は、給水栓及び府営水道の水質検査結果に対応します。

水質管理目標設定項目

水質管理目標設定項目は、浄水中で一定の検出の実績はあるが、毒性の評価が暫定的で水質基準とされなかったもの、又は、現在まで浄水中では水質基準とする必要がある濃度で検出されていないが、今後、当該濃度を超えて浄水中で検出される可能性があるもの等水質管理上留意すべき項目で、法令により規定されたものではなく、行政通知で示されたもの

番号	項目	単位	物集女西系統	目標値	検査箇所
1	アンチモン及びその化合物	mg/l	0.0015未満	0.015以下	原水
2	ウラン及びその化合物	mg/l	0.0002未満	0.002以下	
3	ニッケル及びその化合物	mg/l	0.001未満	0.01以下	
4	亜硝酸態窒素	mg/l	0.005未満	0.05以下	
5	1,2-ジクロロエタン	mg/l	0.0004未満	0.004以下	
6	トランス-1,2-ジクロロエチレン	mg/l	0.004未満	0.04以下	
7	1,1,2-トリクロロエタン	mg/l	0.0006未満	0.006以下	
8	トルエン	mg/l	0.02未満	0.2以下	
9	フタル酸ジ(2-エチルヘキシル)	mg/l	0.01未満	0.1以下	
10	亜塩素酸	mg/l	0.06未満	0.6以下	浄水
11	二酸化塩素	mg/l	0.06未満	0.6以下	
12	ジクロロアセトトリル	mg/l	0.004未満	0.04以下	
13	抱水コロイド	mg/l	0.003未満	0.03以下	
14	農薬類(102項目) (別表に記載)			検出値と目標値の比の和として、1以下	原水
15	残留塩素	mg/l	0.8	1以下	浄水
16	カルシウム・マグネシウム等(硬度)	mg/l	57	10以上100以下	原水
17	マンガン及びその化合物	mg/l	0.44	0.01以下	
18	遊離炭酸	mg/l	30	20以下	
19	1,1,1-トリクロロエタン	mg/l	0.03未満	0.3以下	
20	メチル-t-ブチルエチル	mg/l	0.002未満	0.02以下	
21	有機物等(過マンガノ酸カリウム消費量)	mg/l	1.8	3以下	
22	臭気強度(TON)		1	3以下	
23	蒸発残留物	mg/l	209	30以上200以下	
24	濁度	度	3.9	1以下	
25	PH値		6.7	7.5程度	
26	腐食性(ランゲリア指数)		-1.9	-1程度以上とし、極力0に近づける	
27	従属性栄養細菌	1ml中	3	1mlに集落数が2,000以下	浄水

採水場所 原水 物集女西浄水場 着水井  
 浄水 管末給水栓(森本町上町田)  
 検査方法 厚生労働省が定める方法



農薬類(1)

番号	項目	単位	物集女西系統	目標値
1	チウラム	mg/l	0.002未満	0.02以下
2	シマジン (CAT)	mg/l	0.0003未満	0.003以下
3	チオベンカルブ	mg/l	0.002未満	0.02以下
4	1,3-ジクロロp-ロペン (D-D)	mg/l	0.0002未満	0.002以下
5	イソキサチオン	mg/l	0.0008未満	0.008以下
6	ダイアジン	mg/l	0.0005未満	0.005以下
7	フェントロチオン (MEP)	mg/l	0.0003未満	0.003以下
8	イソプロチオソン (IPT)	mg/l	0.004未満	0.04以下
9	クロロタコニル (TPN)	mg/l	0.005未満	0.05以下
10	プロピザミド	mg/l	0.005未満	0.05以下
11	ジクロルボス (DDVP)	mg/l	0.0008未満	0.008以下
12	フェノカルブ (BPMC)	mg/l	0.003未満	0.03以下
13	クロルピロフェン (CNP)	mg/l	0.0001未満	0.0001以下
14	CNP-アミノ体	mg/l	0.0001未満	-
15	イソロペンホス (IBP)	mg/l	0.0008未満	0.008以下
16	EPN	mg/l	0.0006未満	0.006以下
17	ペンタゾン	mg/l	0.02未満	0.2以下
18	カルボフラン (カルボスルファン代謝物)	mg/l	0.0005未満	0.005以下
19	2,4-ジクロロフェニキ酢酸 (2,4-D)	mg/l	0.003未満	0.03以下
20	トリクロピル	mg/l	0.0006未満	0.006以下
21	アセフェート	mg/l	0.008未満	0.08以下
22	イソフェンホス	mg/l	0.0001未満	0.001以下
23	クロルピリホス	mg/l	0.003未満	0.03以下
24	トリクロルホス (DEP)	mg/l	0.003未満	0.03以下
25	ピリダフェンチオン	mg/l	0.0002未満	0.002以下
26	イソロゾン	mg/l	0.03未満	0.3以下
27	エトリジアル (イクロメザール)	mg/l	0.0004未満	0.004以下
28	オキシ銅	mg/l	0.004未満	0.04以下
29	キャプタン	mg/l	0.03未満	0.3以下
30	クロロネブ	mg/l	0.005未満	0.05以下
31	トルクロホスメチル	mg/l	0.02未満	0.2以下
32	フルトラニル	mg/l	0.02未満	0.2以下
33	ペンシクロン	mg/l	0.004未満	0.04以下
34	メタラキシル	mg/l	0.005未満	0.05以下
35	メプロニル	mg/l	0.01未満	0.1以下
36	アシュラム	mg/l	0.02未満	0.2以下
37	ジチオピル	mg/l	0.0008未満	0.008以下
38	テルブカルブ (MBPMC)	mg/l	0.002未満	0.02以下
39	ナプロハミド	mg/l	0.003未満	0.03以下
40	ピリプロチカルブ	mg/l	0.002未満	0.02以下
41	プロタミホス	mg/l	0.001未満	0.01以下
42	ペンシルト (SAP)	mg/l	0.01未満	0.1以下
43	ペンフルラリン (ペスロジン)	mg/l	0.008未満	0.08以下
44	ペンテイメタリン	mg/l	0.01未満	0.1以下
45	メコプロップ (MCPP)	mg/l	0.0005未満	0.005以下
46	メチルタムロン	mg/l	0.003未満	0.03以下
47	アラクロール	mg/l	0.001未満	0.01以下
48	カルバリル (NAC)	mg/l	0.005未満	0.05以下
49	イソイフェンホス (イソフェンホス、EDDP)	mg/l	0.0006未満	0.006以下
50	ピロキロン	mg/l	0.004未満	0.04以下

農薬類(2)

番号	項目	単位	物集女西系統	目標値
51	フサライド	mg/l	0.01未満	0.1以下
52	メフェセツ	mg/l	0.0009未満	0.009以下
53	ブレチクロール	mg/l	0.004未満	0.04以下
54	イソプロカルブ (MIPC)	mg/l	0.001未満	0.01以下
55	チオファネートメチル	mg/l	0.03未満	0.3以下
56	テニクロール	mg/l	0.02未満	0.2以下
57	メチダチオン (DMTP)	mg/l	0.0004未満	0.004以下
58	カルブロパミド	mg/l	0.004未満	0.04以下
59	プロモプチド	mg/l	0.004未満	0.04以下
60	モリネート	mg/l	0.0005未満	0.005以下
61	プロシミド	mg/l	0.009未満	0.09以下
62	アニコホス	mg/l	0.0003未満	0.003以下
63	アトラジン	mg/l	0.001未満	0.01以下
64	ダラホ	mg/l	0.008未満	0.08以下
65	シクロヘキシル (DBN)	mg/l	0.001未満	0.01以下
66	ジメトエート	mg/l	0.005未満	0.05以下
67	ジクワット	mg/l	0.001未満	0.005以下
68	ジクロロ (DCMU)	mg/l	0.002未満	0.02以下
69	エントスルファン(エントスルフェート、ベンゾエピン)	mg/l	0.001未満	0.01以下
70	イトフェンプロックス	mg/l	0.008未満	0.08以下
71	フェンチオン (MPP)	mg/l	0.0001未満	0.001以下
72	グリホサート	mg/l	0.2未満	2以下
73	マラソン (マラチオン)	mg/l	0.005未満	0.05以下
74	メソミル	mg/l	0.003未満	0.03以下
75	ヘノミル	mg/l	0.002未満	0.02以下
76	ベンラカルブ	mg/l	0.004未満	0.04以下
77	シメトリン	mg/l	0.003未満	0.03以下
78	ジメピペレート	mg/l	0.0003未満	0.003以下
79	フェントエート (PAP)	mg/l	0.0004未満	0.004以下
80	プロプロフェジン	mg/l	0.002未満	0.02以下
81	エチルチオメトン	mg/l	0.0004未満	0.004以下
82	プロパナゾール	mg/l	0.005未満	0.05以下
83	エスプロカルブ	mg/l	0.001未満	0.01以下
84	ダイムロン	mg/l	0.08未満	0.8以下
85	ピフェノックス	mg/l	0.02未満	0.2以下
86	ベンシルフロメチル	mg/l	0.04未満	0.4以下
87	トリシクラーゾール	mg/l	0.008未満	0.08以下
88	ピペロホス	mg/l	0.00009未満	0.0009以下
89	ジメタメリン	mg/l	0.002未満	0.02以下
90	アジキリストピリン	mg/l	0.05未満	0.5以下
91	イミノクワジン酢酸塩	mg/l	0.0006未満	0.006以下
92	ホセチル	mg/l	0.2未満	2以下
93	ポリカーバメート	mg/l	0.003未満	0.03以下
94	ハロメフロメチル	mg/l	0.03未満	0.3以下
95	フラザスルフロ	mg/l	0.003未満	0.03以下
96	チオシカルブ	mg/l	0.008未満	0.08以下
97	プロピコナゾール	mg/l	0.005未満	0.05以下
98	シデュロン	mg/l	0.03未満	0.3以下
99	ピリプロキシフェン	mg/l	0.02未満	0.2以下
100	トリフルリン	mg/l	0.006未満	0.06以下
101	カフェンストロール	mg/l	0.0008未満	0.008以下
102	フィプロニル	mg/l	0.0005未満	0.005以下